



CD	CODICI	
TSK	Tipo scheda	BDR
NCT	CODICE UNIVOCO	
NCTN	Numero	2004-762
INT	Intervento	Restauro di una scultura
AM	RIFERIMENTI AMMINISTRATIVI	
AMD	ATTO DI AFFIDAMENTO LAVORI	
AMR	RIFERIMENTI AMMINISTRATIVI	
AMRL	Legge	L.R. 18/2000
AMRP	Piano di riferimento	2002
LC	LOCALIZZAZIONE GEOGRAFICO-AMMINISTRATIVA	
PVC	LOCALIZZAZIONE GEOGRAFICO-AMMINISTRATIVA	
PVCP	Provincia	RN
PVCC	Comune	Montegridolfo

PVCN Sede Piazza Borgo

OG OGGETTO

OGT OGGETTO

OGTD Oggetto scultura

OGTO Indicazioni sull'oggetto

Sul retro si trova scritto: 'Madonna di Loreto' in Cartapesta, del comune di Montegridolfo `Portata in processione sino al borgo nel di 10 Dicembre 1915' **Ciro Ferrini. STATO DI CONSERVAZIONE** Seppure protetta da un vetro, è in condizioni precarie con un evidente degrado della superficie pittorica. Il deposito di sporco e materiali protettivi stesi in precedenti restauri, e la continua esposizione agli agenti atmosferici, hanno provocato sollevamenti di colore e conseguenti perdite del pigmento su tutta la superficie. I sollevamenti di colore formano piccole croste molto dure seccate dall'esposizione al sole sia nelle parti dei visi della madonna e del bambino, sia nella veste di colore azzurro decorata con motivi in oro.

Alcune parti dell'opera sono dissestate e la materia di supporto (tela + gesso + pigmento) è scomposta o mancante, (es: mano dx del Bambino). Si evidenziano anche restauri e ridipinture in più punti del manufatto. Il retro dell'oggetto è costituito da pezzi di legno di diverso spessore, assemblati fra loro con tasselli in legno e chiodature. A questo supporto è stato incollato ed inchiodato con ferie , lungo i bordi, lo stampo di tela e gesso raffigurante la Madonna con il Bambino. Sempre sul retro, di legno dipinto con calce bianca, si trovano alcune scritte che testimoniano l'utilizzo del manufatto nelle processioni in onore della Madonna di Loreto. Alla statua in epoca recente è stata applicata sul retro una corona in legno con lampadine ed un inadeguato impianto elettrico.

OGTS Soggetto/ Titolo Madonna di Loreto

OGTR Provenienza Piazza del Borgo di Montegridolfo

MTC Materia e tecnica cartapesta

RE INTERVENTO DI RESTAURO

RES RESTAURO

RESR Relazione tecnica finale

CONSOLIDAMENTO della superficie pittorica, distaccata in tanti sollevamenti molto duri e raggrinziti dall'esposizione ai raggi solari. Dopo alcune prove, il procedimento che ha dato i risultati migliori è stato l'utilizzo a caldo di più applicazioni di colla di coniglio sciolta in acqua in proporzioni variabili, a secondo della durezza della superficie da ammorbidire e da ricollocare nella propria sede. Alcune parti dell'opera dissestate nella materia di supporto (tela + gesso + pigmento, es: mano dx del Bambino) sono state incollate con colla vinilica e ricostruite con materiali compatibili. PULITURA Il deposito di sporco e dei materiali protettivi stesi in precedenti restauri, è stato rimosso con l'applicazione di solventi e la rimozione meccanica a tampone e bisturi. E' stata riportata alla luce, la cromia originale, sufficientemente ben conservata sia nel fondo azzurro della veste che nelle decorazioni di girali, foglie, fiori in oro. Le parti di stampo che formano le collane con le croci, hanno proposto i colori originali delle pietre preziose che imitano, i bianchi delle perle, rossi rubini ecc. Il viso della Madonna, quello del Bambino e le sue mani, ed i capelli di entrambi, sono dipinti con tempera nera e non si è evidenziata nessuna policromia sotto a questa stesura di colore. La sfera che rappresenta il mondo retto dalla mano del Bambino era in origine argentata e bianca, ma ben poco è rimasto dell'argentatura. Le corone sono dorate. Quella della Madonna a tiara è decorata con gli stessi motivi della veste e con imitazione a stampo di pietre preziose. Il bordo della 'dalmatica' che veste la Madonna è a fondo bianco con decori a foglie e girali in oro e colore. Il retro dell'oggetto è costituito da pezzi di legno di diverso spessore, assemblati fra loro con tasselli in legno e chiodature. A questo supporto è stato incollato ed inchiodato con ferle, lungo i bordi, lo stampo di tela e gesso raffigurante la Madonna con il Bambino. Sul retro si trovano alcune scritte che testimoniano l'utilizzo del manufatto nelle processioni in onore della 'Madonna di Loreto'. Questa parte è stata pulita utilizzando la gomma pane liberando dai depositi di polvere tutta la parte dipinta a calce bianca,rendendo più visibili le scritte a matita, (probabilmente una matita copiativa). Le parti di tela distaccate lungo i bordi e piegate sono state spianate e incollate in sede con colla vinilica. Successivamente le mancanze più evidenti e le fessure della superficie sono state stuccate con gesso e colla,(mano del bambino,perle della tiara, ecc.). INTEGRAZIONE PITTORICA delle mancanze di colore è stata eseguita con abbassamento a tono ad acquarello. L'opera è protetta da una stesura leggera a spruzzo di vernice opaca specifica per tempere e oggetti polimerici. La corona applicata sul retro di legno con lampadine di recente istallazione è stata rimossa.

DO FONTI E DOCUMENTI DI RIFERIMENTO

FTA DOCUMENTAZIONE FOTOGRAFICA

FTAZ Immagine



FTAY Didascalia prima del restauro

FTA DOCUMENTAZIONE FOTOGRAFICA

FTAZ Immagine



FTAY Didascalia particolare

FTA DOCUMENTAZIONE FOTOGRAFICA

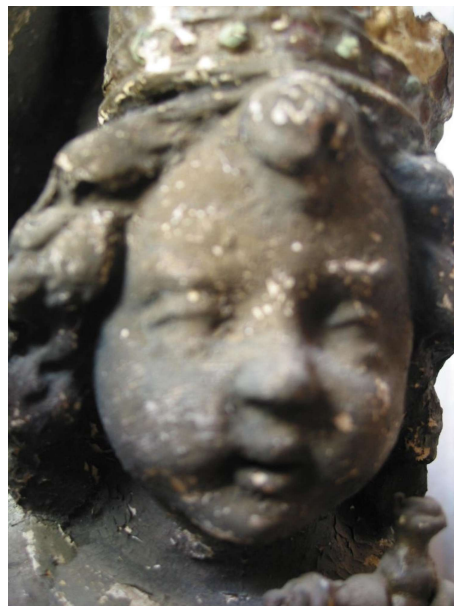
FTAZ Immagine



FTAY Didascalia particolare

FTA DOCUMENTAZIONE FOTOGRAFICA

FTAZ Immagine



FTAY Didascalia fissaggio

FTA DOCUMENTAZIONE FOTOGRAFICA

FTAZ Immagine



FTAY Didascalia fissaggio

FTA DOCUMENTAZIONE FOTOGRAFICA

FTAZ Immagine



FTAY Didascalia pulitura

FTA DOCUMENTAZIONE FOTOGRAFICA

FTAZ Immagine



FTAY Didascalia pulitura

FTA DOCUMENTAZIONE FOTOGRAFICA

FTAZ Immagine



FTAY Didascalia pulitura

FTA DOCUMENTAZIONE FOTOGRAFICA

FTAZ Immagine



FTAY Didascalia pulitura

FTA DOCUMENTAZIONE FOTOGRAFICA

FTAZ Immagine



FTAY Didascalia dopo il restauro

FTA DOCUMENTAZIONE FOTOGRAFICA

FTAZ Immagine



FTAY Didascalia dopo il restauro

FTA DOCUMENTAZIONE FOTOGRAFICA

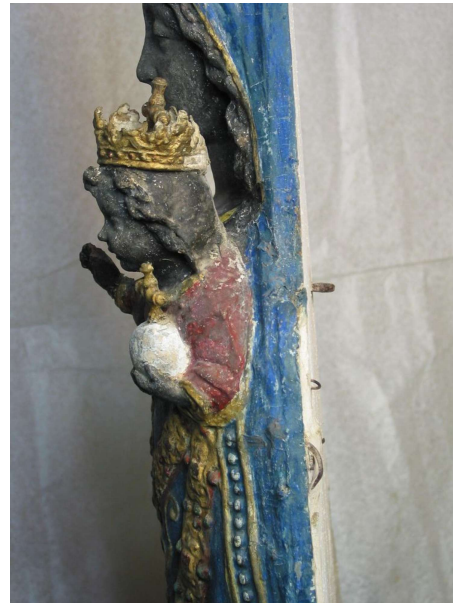
FTAZ Immagine



FTAY Didascalia dopo il restauro

FTA DOCUMENTAZIONE FOTOGRAFICA

FTAZ Immagine



FTAY Didascalia dopo il restauro

FTA DOCUMENTAZIONE FOTOGRAFICA

FTAZ Immagine



FTAY Didascalia dopo il restauro

FTA DOCUMENTAZIONE FOTOGRAFICA

FTAZ Immagine



FTAY Didascalia dopo il restauro

AN ANNOTAZIONI

LNK Link esterno

[Dal restauro alla copia: La Madonna in cartapesta di Montegridolfo](http://ibc.regione.emilia-romagna.it/argomenti/conservazione-e-restauro/beni-culturali/salone-del-restauro/13a-edizione-30-marzo-2-aprile-2006-1/collaborazioni/?searchterm=montegridolfo)<http://ibc.regione.emilia-romagna.it/argomenti/conservazione-e-restauro/beni-culturali/salone-del-restauro/13a-edizione-30-marzo-2-aprile-2006-1/collaborazioni/?searchterm=montegridolfo>