



ID Samira: 171957
 Numero: 2012-164
 Legge: L.R. 18/2000
 Piano di riferimento: 2010

CD		CODICI	
TSK	Tipo scheda	BDR	
NCT		CODICE UNIVOCO	
NCTN	Numero	2012-164	
INT	Intervento	Restauro di abiti storici	
AM		RIFERIMENTI AMMINISTRATIVI	
AMD	ATTO DI AFFIDAMENTO LAVORI		
AMR	RIFERIMENTI AMMINISTRATIVI		
AMRL	Legge	L.R. 18/2000	
AMRP	Piano di riferimento	2010	
LC		LOCALIZZAZIONE GEOGRAFICO-AMMINISTRATIVA	
PVC		LOCALIZZAZIONE GEOGRAFICO-AMMINISTRATIVA	
PVCP	Provincia	MO	
PVCC	Comune	Modena	
PVCN	Sede	Museo Civico d'Arte	
OG		OGGETTO	
OGT		OGGETTO	
OGTD	Oggetto	manica parte finale	
OGTT	Tipologia oggetto	polsini	

OGTR	Provenienza	Chiesa di Roccapelago
OG	OGGETTO	
OGT	OGGETTO	
OGTD	Oggetto	cuffia
OGTO	Indicazioni sull'oggetto	realizzata in tre parti: una centrale e due lunette laterali di colore rosso-morello verosimilmente utilizzato per un bambino
OGTR	Provenienza	Chiesa di Roccapelago
MTC	Materia e tecnica	seta/ damasco
MTC	Materia e tecnica	seta/ taffetas
MTC	Materia e tecnica	seta/ gros de Tours
OG	OGGETTO	
OGT	OGGETTO	
OGTD	Oggetto	copricapo
OGTO	Indicazioni sull'oggetto	realizzata in quattro parti a spicchi uniti al centro della parte alta di colore nero con fodera in diagonale di lana e dimensioni adatte a una donna adulta
OGTR	Provenienza	Chiesa di Roccapelago
MTC	Materia e tecnica	seta/ velluto
OG	OGGETTO	
OGT	OGGETTO	
OGTD	Oggetto	abito
OGTO	Indicazioni sull'oggetto	confezione con giunzione di più parti dello stesso tessuto; arricciatura intorno allo scollo rifinito con un alto orlo a cui è applicato il colletto pieghettato orlato con punto a giorno e punto avvolto
OGTR	Provenienza	Chiesa di Roccapelago
MTC	Materia e tecnica	fibra vegetale/ tela
OG	OGGETTO	
OGT	OGGETTO	

OGTD	Oggetto	<p>camicia</p> <p>unico telo per il busto confezionato sfruttando l'intera altezza. Lo scollo è ornato di merletto a fuselli Il frammento costituisce parte di camicia realizzata con un telo tessuto a telaio domestico (al momento analizzata tramite cross-cut test e microscopio digitale ma ancora da sottoporre a indagine con microscopio SEM), di cui sono ancora rilevabili le due cimose che ci permettono di stabilire l'altezza della stoffa originale. Sulla camicia sono ancora presenti varie tipologie di cucitura, sia di assemblaggio che di rammendo; molto interessante l'ornamento di un merletto a fuselli applicato lungo lo scollo di cui rimane un frammento significativo.</p>
------	---------	--

OGTR Provenienza Chiesa di Roccapelago

MTC Materia e tecnica fibra vegetale

AO PROGETTO DI RESTAURO

AOF ELEMENTI INFORMATIVI

AOFB Notizie storico-critiche

Si è osservato che nella modalità di inumazione, riscontrabile in ogni individuo, si ritrova vicino al corpo la camicia che con ogni probabilità era parte dell'abbigliamento di una vita (sempre rammendata) e sopra era collocato il sudario o "abito di sepoltura" che ricopre tutto il corpo, a volte anche il capo, lasciando scoperti i piedi protetti dalle calze.

RE INTERVENTO DI RESTAURO

RES RESTAURO

RESR Relazione tecnica finale

Parte di camicia e polsino PULITURA depolveratura mediante aspiratore a velocità regolabile dei depositi superficiali, successivamente di umidificazione per preparare gradualmente le fibre disidratate, lavaggio a immersione in acqua addolcita e detergente neutro e posizionamento ripristinando la corretta ortogonalità delle fibre su pannello con l'ausilio di spilli entomologici. Si è realizzato infine un rilievo del tessuto che trasferito in misura ridotta a computer ci ha permesso la ricostruzione virtuale della parte mancante dell'indumento, corredando la proiezione di misure sartoriali. Cuffiette PULITURA con accurata microaspirazione e montaggio di reti di protezione nelle zone degradate. Il lavaggio a immersione in soluzione detergente neutra è stato effettuato previo test di tenuta colore e successiva umidificazione dei tessuti per consentire un graduale passaggio delle fibre da una condizione di disidratazione all'immersione in acqua. Sono stati costruiti appositi supporti su misura per posizionare i copricapi durante la fase di asciugatura cercando di

restituirne parzialmente la forma originaria, compromessa nel tempo. CONSOLIDAMENTO risarcimento delle lacune di tessuto che interessano entrambi i pezzi, e in particolare la cuffia in damasco, mediante l'inserimento di supporti locali in seta tinta appositamente per restituire integrità al reperto. Abito per bambino PULITURA distensione del tessuto mediante umidificazione per capirne la forma. Microaspirazione della polvere e dei depositi superficiali, umidificazione graduale delle fibre, lavaggio in acqua addolcita e detergente neutro, successivo posizionamento e asciugatura su pannello con spilli entomologici e supporti su misura. Studio delle cuciture sartoriali dell'abito, le indagini a microscopio SEM (Scanning electron microscopy) e ricostruzione virtuale della forma completa del vestito.

DO FONTI E DOCUMENTI DI RIFERIMENTO

FTA DOCUMENTAZIONE FOTOGRAFICA

FTAZ Immagine



FTAY Didascalia camicia prima del restauro

FTA DOCUMENTAZIONE FOTOGRAFICA

FTAZ Immagine



FTAY Didascalia camicia lavaggio

FTA DOCUMENTAZIONE FOTOGRAFICA

FTAZ Immagine



FTAY Didascalia lavaggio

FTA DOCUMENTAZIONE FOTOGRAFICA

FTAZ Immagine



FTAY Didascalia lavaggio doccia

FTA DOCUMENTAZIONE FOTOGRAFICA

FTAZ Immagine



FTAY Didascalia aspirazione

FTA DOCUMENTAZIONE FOTOGRAFICA

FTAZ Immagine



FTAY Didascalia lavaggio spugnature

FTA DOCUMENTAZIONE FOTOGRAFICA

FTAZ Immagine



FTA DOCUMENTAZIONE FOTOGRAFICA

FTAZ Immagine



FTAY Didascalia lavaggio posizionamento

FTA DOCUMENTAZIONE FOTOGRAFICA

FTAZ Immagine



FTAY Didascalia vaporizzazione

FTA DOCUMENTAZIONE FOTOGRAFICA

FTAZ Immagine



FTAY Didascalia vaporizzazione

FTA DOCUMENTAZIONE FOTOGRAFICA

FTAZ Immagine



FTAY Didascalia abito prima del restauro

FTA DOCUMENTAZIONE FOTOGRAFICA

FTAZ Immagine



FTAY Didascalia abito dopo il restauro

FTA DOCUMENTAZIONE FOTOGRAFICA

FTAZ Immagine



FTAY Didascalia cuffietta prima del restauro

FTA DOCUMENTAZIONE FOTOGRAFICA

FTAZ Immagine



FTAY Didascalia durante il restauro

FTA DOCUMENTAZIONE FOTOGRAFICA

FTAZ Immagine



FTAY Didascalia durante il restauro

FTA DOCUMENTAZIONE FOTOGRAFICA

FTAZ Immagine



FTAY Didascalia durante il restauro

FTA DOCUMENTAZIONE FOTOGRAFICA

FTAZ Immagine



FTAY Didascalia durante il restauro

FTA DOCUMENTAZIONE FOTOGRAFICA

FTAZ Immagine



FTAY Didascalia durante il restauro

FTA DOCUMENTAZIONE FOTOGRAFICA

FTAZ Immagine



FTAY Didascalia durante il restauro

FTA DOCUMENTAZIONE FOTOGRAFICA

FTAZ Immagine



FTAY Didascalia durante il restauro

FTA DOCUMENTAZIONE FOTOGRAFICA

FTAZ Immagine



FTAY Didascalia durante il restauro

FTA DOCUMENTAZIONE FOTOGRAFICA

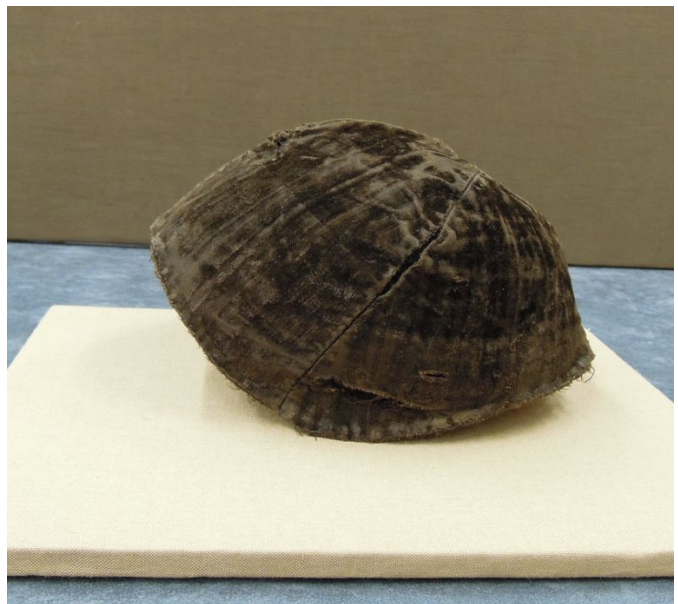
FTAZ Immagine



FTAY Didascalia dopo il restauro

FTA DOCUMENTAZIONE FOTOGRAFICA

FTAZ Immagine



FTAY Didascalia dopo il restauro

FTA DOCUMENTAZIONE FOTOGRAFICA

FTAZ Immagine



FTAY Didascalia polsino durante il restauro

FTA DOCUMENTAZIONE FOTOGRAFICA

FTAZ Immagine



FTAY Didascalia polsino durante il restauro

FTA DOCUMENTAZIONE FOTOGRAFICA

FTAZ Immagine



FTAY Didascalia polsino dopo il restauro

VDC DOCUMENTAZIONE VIDEO-CINEMATOGRAFICA

VDCA Titolo Gli abiti delle mummie di Roccapelago. Le vesti di sempre.

VDCL Link [Ricognizione e analisi preliminari per la conservazione e il restauro dei tessuti|ibc.regione.emilia-romagna.it/multimedia/video/gli-abiti-delle-mummie-di-roccapelago.-le-vesti-di-sempre](http://ibc.regione.emilia-romagna.it/multimedia/video/gli-abiti-delle-mummie-di-roccapelago.-le-vesti-di-sempre)

AN ANNOTAZIONI

LNK Link esterno [Le vesti di sempre. Gli abiti delle mummie di Roccapelago e Monsampolo del Tronto|http://ibc.regione.emilia-romagna.it/appuntamenti/archivio-appuntamenti/2012/le-vesti-di-sempre.-gli-abiti-delle-mummie-di-roccapelago-e-monsampolo-del-tronto](http://ibc.regione.emilia-romagna.it/appuntamenti/archivio-appuntamenti/2012/le-vesti-di-sempre.-gli-abiti-delle-mummie-di-roccapelago-e-monsampolo-del-tronto)