

ID Samira: 171907
 Tipo scheda: OA
 ID Contenitore: LC-00107
 Contenitore: Raccolta d'Arte Moderna
 Numero di catalogo generale: 00000014
 Oggetto: dipinto
 Soggetto: ritratto di frate
 Autore: Ruina Cesare

CD		CODICI	
TSK	Tipo scheda	OA	
NCT		CODICE UNIVOCO	
NCTN	Numero di catalogo generale	00000014	
OG		OGGETTO	
OGT		OGGETTO	
OGTD	Oggetto	dipinto	
SGT		SOGGETTO	
SGTI	Soggetto	ritratto di frate	
SGTT	Titolo	Ritratto di frate (bozzetto)	
LC		LOCALIZZAZIONE GEOGRAFICO-AMMINISTRATIVA	
PVC		LOCALIZZAZIONE GEOGRAFICO-AMMINISTRATIVA	
PVCR	Regione	Emilia-Romagna	
PVCP	Provincia	RA	
PVCC	Comune	Lugo	
LDC		COLLOCAZIONE SPECIFICA	
LDCN	Contenitore	Raccolta d'Arte Moderna	
LDCU	Denominazione spazio viabilistico	Largo Relencini, 1	

DT	CRONOLOGIA	
DTZ	CRONOLOGIA GENERICA	
DTZG	Secolo	secc. XIX/ XX
DTZS	Frazione di secolo	fine/ inizio
DTS	CRONOLOGIA SPECIFICA	
DTSI	Da	s.d.
DTSF	A	s.d.
AU	DEFINIZIONE CULTURALE	
AUT	AUTORE	
AUTN	Autore	Ruina Cesare
AUTA	Dati anagrafici / estremi cronologici	1844/1911
MT	DATI TECNICI	
MTC	Materia e tecnica	pastello su cartoncino
MIS	MISURE DEL MANUFATTO	
MISU	Unità	cm
MISA	Altezza	47
MISL	Larghezza	33
CO	CONSERVAZIONE	
STC	STATO DI CONSERVAZIONE	
STCC	Stato di conservazione	buono
DA	DATI ANALITICI	
ISR	ISCRIZIONI	
ISRC	Classe di appartenenza	documentaria
ISRP	Posizione	in basso a sinistra
ISRI	Trascrizione	Cesare Ruina [...]

NSC Notizie storico-critiche

Decoratore e pittore. Dopo aver frequentato la locale Scuola di Disegno e Plastica, si iscrive all'Accademia di Belle Arti di Bologna. Qui è allievo di Luigi Samoggia dal quale è indirizzato all'arte dell'affresco sui canoni della tradizione decorativa veneta. Dallo stesso Samoggia è segnalato per l'esecuzione di decori in due altari della cattedrale di San Pietro in Bologna. Tra le prime realizzazioni di Ruina figurano gli affreschi nella Villa Manzoni di San Lorenzo, nella Villa Amaldi di Faenza ed in Casa Capucci a Lugo. Estro e capacità inventive lo impongono a livello nazionale. Riceve commissioni per pitture nel Palazzo del Quirinale a Roma, nel Teatro San Carlo di Napoli ed in Palazzo Pitti a Firenze. Nonostante i successi ottenuti, Ruina vive appartato a Lugo, dove esegue decorazioni all'Ospedale Civile e nella chiesa di San Lorenzo, prestandosi anche ad umili lavori di ornato murale. Muore tragicamente a seguito di una caduta da un ponteggio. Dedicatosi con una certa assiduità alla pittura da cavalletto, ha dipinto specialmente Nature morte nelle quali si evidenzia una non convenzionale adesione alla tradizione naturalistica ottocentesca, precocemente filtrata dalla conoscenza degli impressionisti francesi.

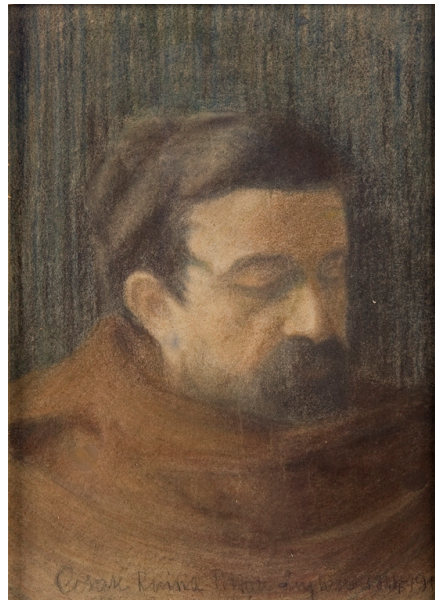
DO FONTI E DOCUMENTI DI RIFERIMENTO

FTA DOCUMENTAZIONE FOTOGRAFICA

FTAX Genere documentazione allegata

FTAA Autore Guglielmo Mario

FTAZ Nome file



BIL Citazione completa

Cesare Ruina, in Mostra degli Artisti Romagnoli dell'Ottocento, Catalogo della mostra (Faenza, 25 settembre - 30 ottobre 1955), Faenza 1955, p. 44;

BIL	Citazione completa	O. Piraccini, A. Savini (a cura di), Cesare Ruina, in Novecento. Artisti nei dintorni ravennati, Catalogo della mostra (Bagnacavallo, 24 settembre - 22 ottobre 1995), Faenza 1995, p. 3
CM	COMPILAZIONE	
CMP	COMPILAZIONE	
CMPD	Data	2012
CMPN	Nome	Gattiani R.