



ID Samira: 171896  
 Numero: 2005-086  
 Legge: L.R. 18/2000  
 Piano di riferimento: 2003

CD	CODICI	
TSK	Tipo scheda	BDR
NCT	CODICE UNIVOCO	
NCTN	Numero	2005-086
INT	Intervento	Restauro di un dipinto
AM	RIFERIMENTI AMMINISTRATIVI	
AMD	ATTO DI AFFIDAMENTO LAVORI	
AMR	RIFERIMENTI AMMINISTRATIVI	
AMRL	Legge	L.R. 18/2000
AMRP	Piano di riferimento	2003
LC	LOCALIZZAZIONE GEOGRAFICO-AMMINISTRATIVA	
PVC	LOCALIZZAZIONE GEOGRAFICO-AMMINISTRATIVA	
PVCP	Provincia	FC
PVCC	Comune	Forlì
PVCN	Sede	Pinacoteca Civica Melozzo degli Ambrogi
OG	OGGETTO	
OGT	OGGETTO	
OGTD	Oggetto	dipinto
OGTI	Numero inventario	29

L'opera raffigura il Cristo morto depresso dalla Croce, in grembo alla Madonna. Il centro del dipinto è evidenziato dalla geometria della Croce, sotto la quale le figure, rigide e severe, sono altrettanti volumi distintamente scanditi. Il volto della Vergine dolente è il fulcro del quadro che sul fondo mostra un paesaggio grigio ed essenziale dove si muovono gruppi di uomini a cavallo. La pala, descritta nella relativa didascalia della Pinacoteca di Forlì, ove è attualmente conservata come opera di provenienza sconosciuta. Il dipinto misura cm. 87 x 186. Il supporto ligneo è costituito da due larghe tavole verticali (probabilmente in legno di gattice) di pari larghezza, unite da tre chiavi di blocco a coda di rondine (o farfalle) fissate in incasso con colla animale e da due tratte orizzontali con due cavallotti ciascuna, ognuno dei quali fissato al supporto con due chiodi. Le tavole, dello spessore di circa cm. 2, mostrano i segni della lavorazione a sgorbia; tutta la carpenteria è originale. STATO DI CONSERVAZIONE Le due tavole, deformate a coppo, sono disgiunte nella linea di committitura da una fenditura a V che, con un andamento più accentuato dall'alto verso il basso. La fessura si è ulteriormente allargata in seguito, spaccando nel centro anche le tre farfalle. L'angolo esterno, in alto nella tavola sinistra (guardando il recto), mostra una zona di rosura del legno provocata da un passato attacco di insetti xilofagi. La superficie, oltre all'allargamento della fessurazione centrale, mostra attualmente piccole sbrecciature della preparazione e del colore lungo i bordi verticali, vecchi fori di sfarfallamento provocati da passati attacchi di tarli ed un generale ingiallimento della vernice. I raggrinzimenti del colore, visibili in diverse parti del dipinto (sul manto, in generale sui colori scuri delle vesti, ma anche sul viso della Madonna), sono ascrivibili a difetti di esecuzione tecnica piuttosto che ad alterazioni successive.

OGTO Indicazioni sull'oggetto

OGTS Soggetto/ Titolo La Deposizione

OGTR Provenienza chiesa di S. Biagio in S. Girolamo di Forlì

MTC Materia e tecnica tavola/ pittura a tempera

OGO Relazioni OA

OGOA collegamento OA 00QA0039

AUT AUTORE

AUTN Nome scelto (autore) Carrari Baldassarre

AUTH Sigla per citazione S08/00001302

AO PROGETTO DI RESTAURO

RE INTERVENTO DI RESTAURO

RES

RESTAURO

RESR

Relazione tecnica finale

PRECONSOLIDAMENTO protezione preventiva del colore, unione della commettitura con inserimento di segmenti lignei cuneiformi, sistemazione delle farfalle (evitandone possibilmente la sostituzione)  
DISINFESTAZIONE ricostruzione del profilo dell'angolo superiore eroso  
PULITURA della superficie dipinta  
STUCCATURA a gesso e colla delle piccole lacune  
INTEGRAZIONE PITTORICA Ad acquerello delle lacune, verniciatura finale della superficie.

DO

FONTI E DOCUMENTI DI RIFERIMENTO

FTA

DOCUMENTAZIONE FOTOGRAFICA

FTAZ

Immagine



FTAY

Didascalia

intero prima

FTA

DOCUMENTAZIONE FOTOGRAFICA

FTAZ

Immagine

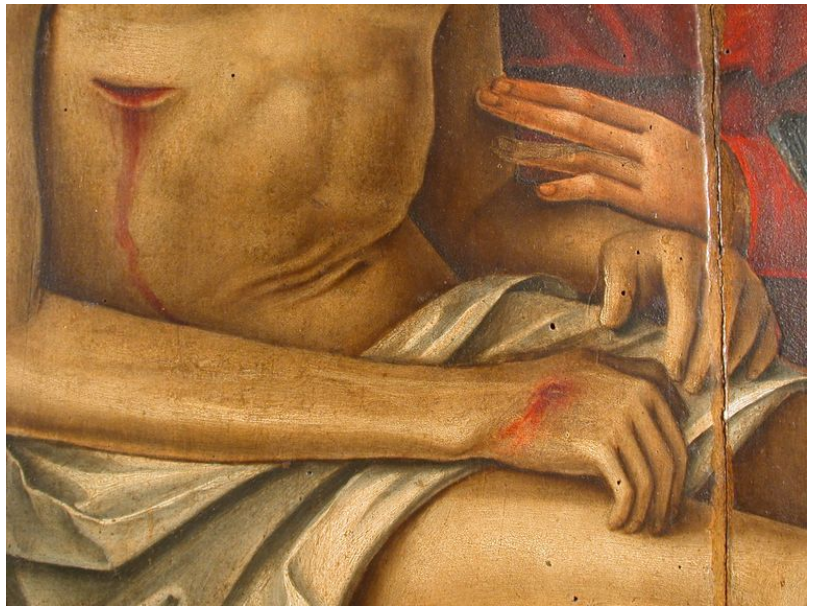


FTAY Didascalia

Particolare dei volti prima del restauro

FTA DOCUMENTAZIONE FOTOGRAFICA

FTAZ Immagine

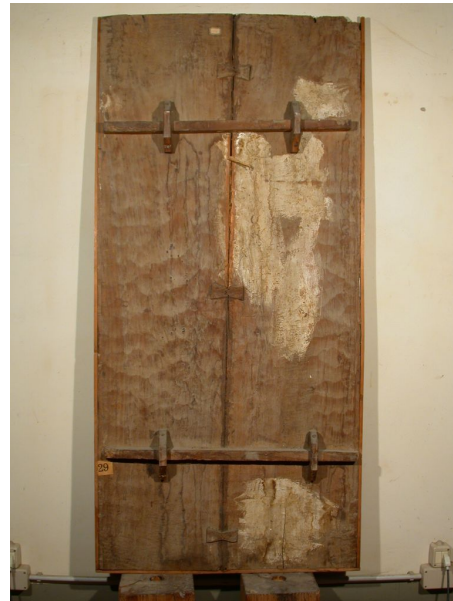


FTAY Didascalia

Particolare prima del restauro

FTA DOCUMENTAZIONE FOTOGRAFICA

FTAZ Immagine



FTAY Didascalia

supporto prima del restauro

FTA DOCUMENTAZIONE FOTOGRAFICA

FTAZ Immagine

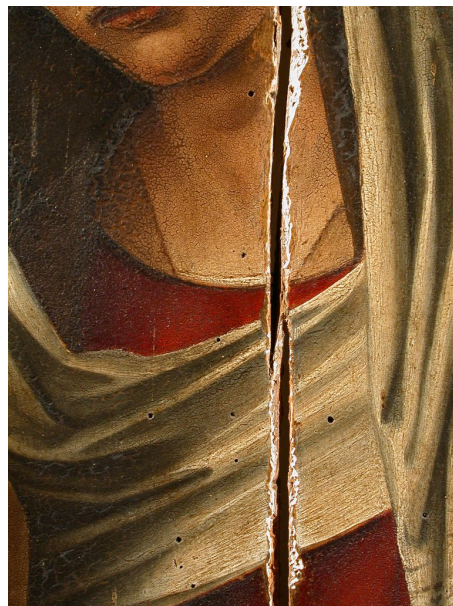


FTAY Didascalia

Supporto particolare della tela di rinzaffo

FTA DOCUMENTAZIONE FOTOGRAFICA

FTAZ Immagine



FTAY Didascalia

Particolare della lacerazione del supporto

FTA DOCUMENTAZIONE FOTOGRAFICA

FTAZ Immagine



FTAY Didascalia

Particolare della traversa e ponticello

FTA DOCUMENTAZIONE FOTOGRAFICA

FTAZ Immagine



FTAY Didascalia

intero dopo stuccatura

FTA DOCUMENTAZIONE FOTOGRAFICA

FTAZ Immagine



FTAY Didascalia Particolare dopo stuccatura

FTA DOCUMENTAZIONE FOTOGRAFICA

FTAZ Immagine



FTAY Didascalia Particolare degli stucchi in luce radente

FTA DOCUMENTAZIONE FOTOGRAFICA

FTAZ Immagine



FTAY Didascalia Particolare dopo il restauro

FTA DOCUMENTAZIONE FOTOGRAFICA

FTAZ Immagine



FTAY Didascalia Particolare Madonna e Cristo

FTA DOCUMENTAZIONE FOTOGRAFICA

FTAZ Immagine



FTAY Didascalia

dopo il restauro