



ID Samira: 171859
 Numero: 2005-031
 Legge: L.R. 18/2000
 Piano di riferimento: 2003

CD		CODICI	
TSK	Tipo scheda	BDR	
NCT		CODICE UNIVOCO	
NCTN	Numero	2005-031	
INT	Intervento	Restauro di sculture	
AM		RIFERIMENTI AMMINISTRATIVI	
AMD	ATTO DI AFFIDAMENTO LAVORI		
AMR	RIFERIMENTI AMMINISTRATIVI		
AMRL	Legge	L.R. 18/2000	
AMRP	Piano di riferimento	2003	
LC		LOCALIZZAZIONE GEOGRAFICO-AMMINISTRATIVA	
PVC		LOCALIZZAZIONE GEOGRAFICO-AMMINISTRATIVA	
PVCP	Provincia	FE	
PVCC	Comune	Comacchio	
PVCN	Sede	Casa Museo Remo Brindisi	
OG		OGGETTO	
OGT		OGGETTO	
OGTD	Oggetto	scultura	
OGTI	Numero inventario	15092	

OGTO	Indicazioni sull'oggetto	Si tratta di una fusione in bronzo del 1970 sorretta da 2 perni in ferro inseriti in un supporto in arenaria firmato. Collocazione all'aperto sul tetto della casa museo, successivamente smontata nel ripostiglio sulla terrazza. STATO DI CONSERVAZIONE cattivo stato: la scultura bronzea stessa presentava macchie di sporco e incrostazioni, pitting da corrosione attiva e forte corrosione dei perni in ferro; il supporto in arenaria presentava fessurazioni, rotture ed una parziale perdita di superficie
OGTS	Soggetto/ Titolo	forma stilizzata
MTC	Materia e tecnica	gesso
OGO	Relazioni OA	
OGOA	collegamento OA	00015092
AUT	AUTORE	
AUTN	Nome scelto (autore)	Stryk Janos
AUTH	Sigla per citazione	S08/00005556
AO	PROGETTO DI RESTAURO	
AOF	ELEMENTI INFORMATIVI	
RE	INTERVENTO DI RESTAURO	
RES	RESTAURO	
RESR	Relazione tecnica finale	PULITURA eliminazione dei perni in ferro corrosi pulitura con bisturi e spazzole ruotanti lavaggio con solventi ed acqua demineralizzata, inibizione con soluzione alcolica di benzotriazolo trattamento protettivo finale con cera microcristallina; Il supporto originale è stato pulito, consolidato ed i frammenti sono stati incollati con resina epossidica. CONSOLIDAMENTO E' stato realizzato un supporto nuovo in pietra arenaria, modificandone le dimensioni rispetto all'originale per migliorare l'assetto statico della scultura (aumentando l'altezza della pietra da 8 a 15 cm). Due perni d'acciaio inox sorreggono la scultura: lunghi 30 cm, sono infissi per 10 cm nella base, e inseriti nei precedenti fori interni del bronzo per circa 12/14 cm.
DO	FONTI E DOCUMENTI DI RIFERIMENTO	
FTA	DOCUMENTAZIONE FOTOGRAFICA	

FTAZ Immagine



FTAY Didascalia dopo il restauro

FTA DOCUMENTAZIONE FOTOGRAFICA

FTAZ Immagine



FTAY Didascalia dopo il restauro

FTA DOCUMENTAZIONE FOTOGRAFICA

FTAZ Immagine



FTAY Didascalia durante il restauro

FTA DOCUMENTAZIONE FOTOGRAFICA

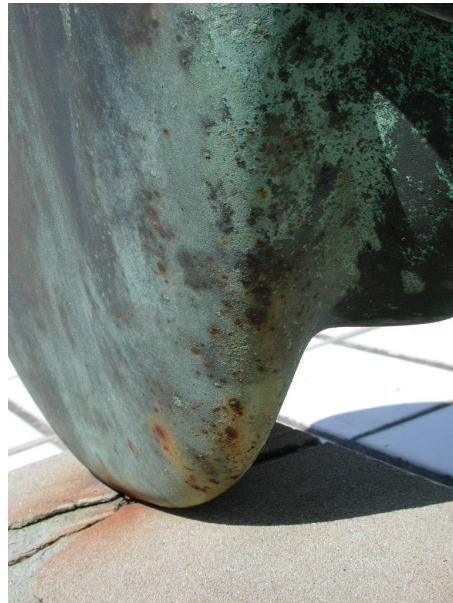
FTAZ Immagine



FTAY Didascalia durante il restauro

FTA DOCUMENTAZIONE FOTOGRAFICA

FTAZ Immagine



FTAY Didascalia durante il restauro

FTA DOCUMENTAZIONE FOTOGRAFICA

FTAZ Immagine



FTAY Didascalia durante il restauro

FTA DOCUMENTAZIONE FOTOGRAFICA

FTAZ Immagine



FTAY Didascalia durante il restauro

FTA DOCUMENTAZIONE FOTOGRAFICA

FTAZ Immagine



FTAY Didascalia durante il restauro