



CD	CODICI	
TSK	Tipo scheda	BDR
NCT	CODICE UNIVOCO	
NCTN	Numero	2012-172
INT	Intervento	Restauro di un manifesto pubblicitario
AM	RIFERIMENTI AMMINISTRATIVI	
AMD	ATTO DI AFFIDAMENTO LAVORI	
AMR	RIFERIMENTI AMMINISTRATIVI	
AMRL	Legge	L.R. 18/2000
AMRP	Piano di riferimento	2010
LC	LOCALIZZAZIONE GEOGRAFICO-AMMINISTRATIVA	
PVC	LOCALIZZAZIONE GEOGRAFICO-AMMINISTRATIVA	
PVCP	Provincia	MO
PVCC	Comune	Campogalliano

PVCN Sede Museo della Bilancia

OG OGGETTO

OGT OGGETTO

OGTD Oggetto manifesto

OGTT Tipologia oggetto pubblicitario

OGTO Indicazioni sull'oggetto
Il manifesto è formato da quattro grandi fogli di mm. 1940x1400 ciascuno, sovrapposti ai margini per alcuni centimetri e supportato con diversi teli di garza, anch'essi sovrapposti ai margini per raggiungere le dimensioni dell'intero manifesto. STATO DI CONSERVAZIONE
ripiegato in più parti, si presentava lacero e lacunoso sulle piegature e sui margini.

OGTS Soggetto/ Titolo bilance Berkel

AUT AUTORE

AUTN Nome scelto (autore) Mauzan Achille Luciano

AUTH Sigla per citazione MIC/00001256

RE INTERVENTO DI RESTAURO

RES RESTAURO

RESR Relazione tecnica finale
Smontaggio del manifesto nelle quattro parti da cui è costituito, in modo da poter operare su ogni singolo pezzo in modo indipendente. PULITURA a secco con gomma idonea e pennello a setole morbide al recto del documento, che è stato poi voltato per essere liberato dalla tela: questa operazione è stata eseguita meccanicamente a secco, con l'aiuto di un bisturi per le parti fissate in modo più tenace. Poiché le mediazioni grafiche erano solubili in acqua e non è stato possibile effettuare nessun intervento ad umido, i residui di adesivo sono stati rimossi con impacchi di colla e utilizzando un bisturi. CONSOLIDAMENTO rinsaldo delle lacerazioni e risarcimento delle lacune, eseguiti con carta giapponese di adeguato spessore, intonando la tinta della carta da restauro al colore del supporto in modo da rendere meno evidenti le integrazioni. Ognuna delle quattro parti del manifesto è stata velata con veto di carta giapponese e in seguito controfondata con piccoli fogli di carta giapponese di spessore maggiore rispetto al velo sovrapponendoli ai margini in modo da irrobustire il manifesto. Per questo intervento si è preferita la carta alla tela che, in caso di variazioni microclimatiche, avrebbe potuto causare trazioni e lacerazioni al documento. La carta usata per la controfondatura non è stata rifilata sul margine superiore

dei fogli, in modo da poter essere utilizzata al momento del montaggio finale. Ciascuno dei quattro fogli è stato poi posto sotto peso tra adeguata interfogliatura, così da stendere il più possibile le pieghe della carta, mantenendone però la consistenza originale. INTEGRAZIONE PITTORICA delle toppe. RIMONTAGGIO I quattro fogli sono stati finalmente riuniti a ricostituire l'intero manifesto fissato su di un supporto formato da cartoni a pH neutro utilizzando la parte eccedente della controfondatura; il tutto è stato collocato all'interno di una vetrina in plexiglass.

DO FONTI E DOCUMENTI DI RIFERIMENTO

FTA DOCUMENTAZIONE FOTOGRAFICA

FTAZ Immagine



FTAY Didascalia

Prima del restauro

FTA DOCUMENTAZIONE FOTOGRAFICA

FTAZ Immagine



FTAY Didascalia Prima del restauro

FTA DOCUMENTAZIONE FOTOGRAFICA

FTAZ Immagine



FTAY Didascalia Prima del restauro

FTA DOCUMENTAZIONE FOTOGRAFICA

FTAZ Immagine



FTAY Didascalia Prima del restauro

FTA DOCUMENTAZIONE FOTOGRAFICA

FTAZ Immagine



FTAY Didascalia Prima del restauro

FTA DOCUMENTAZIONE FOTOGRAFICA

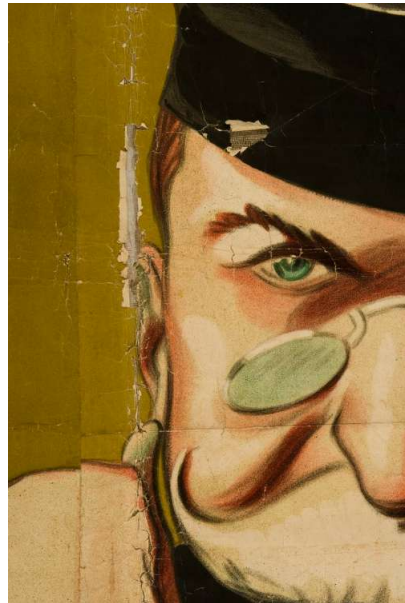
FTAZ Immagine



FTAY Didascalia Prima del restauro

FTA DOCUMENTAZIONE FOTOGRAFICA

FTAZ Immagine



FTAY Didascalia Prima del restauro

FTA DOCUMENTAZIONE FOTOGRAFICA

FTAZ Immagine



FTAY Didascalia Lacerazioni e lacune

FTA DOCUMENTAZIONE FOTOGRAFICA

FTAZ Immagine



FTAY Didascalia Lacerazioni e lacune

FTA DOCUMENTAZIONE FOTOGRAFICA

FTAZ Immagine



FTAY Didascalia Lacerazioni e lacune

FTA DOCUMENTAZIONE FOTOGRAFICA

FTAZ Immagine



FTAY Didascalia

Lacerazioni e lacune

FTA DOCUMENTAZIONE FOTOGRAFICA

FTAZ Immagine



FTAY Didascalia

Lacerazioni e lacune

FTA DOCUMENTAZIONE FOTOGRAFICA

FTAZ Immagine



FTAY Didascalia pulizia con gomma

FTA DOCUMENTAZIONE FOTOGRAFICA

FTAZ Immagine



FTAY Didascalia pulizia con gomma

FTA DOCUMENTAZIONE FOTOGRAFICA

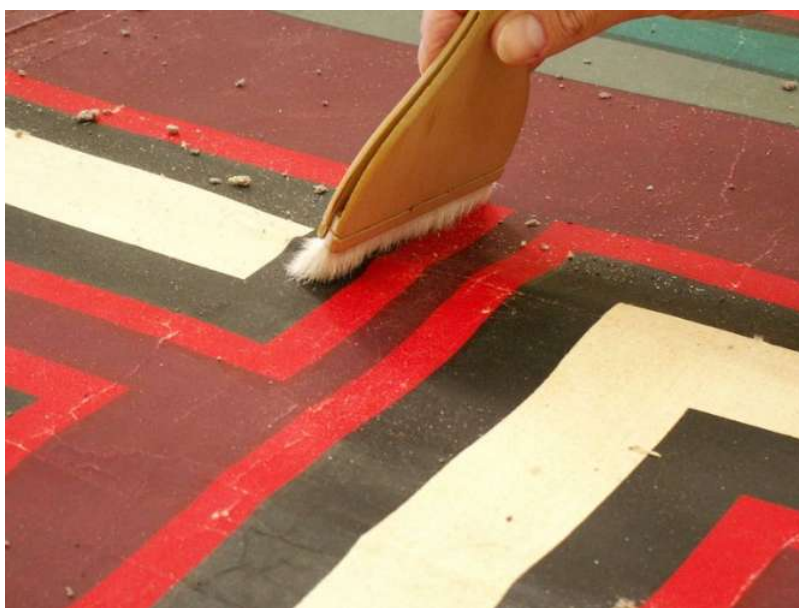
FTAZ Immagine



FTAY Didascalia spolveratura

FTA DOCUMENTAZIONE FOTOGRAFICA

FTAZ Immagine



FTAY Didascalia spolveratura

FTA DOCUMENTAZIONE FOTOGRAFICA

FTAZ Immagine



FTAY Didascalia distacco della tela

FTA DOCUMENTAZIONE FOTOGRAFICA

FTAZ Immagine



FTAY Didascalia distacco della tela

FTA DOCUMENTAZIONE FOTOGRAFICA

FTAZ Immagine



FTAY Didascalia distacco della toppa

FTA DOCUMENTAZIONE FOTOGRAFICA

FTAZ Immagine



FTAY Didascalia distacco della toppa

FTA DOCUMENTAZIONE FOTOGRAFICA

FTAZ Immagine



FTAY Didascalia pulizia con gomma del verso

FTA DOCUMENTAZIONE FOTOGRAFICA

FTAZ Immagine



FTAY Didascalia pulizia con gomma del verso

FTA DOCUMENTAZIONE FOTOGRAFICA

FTAZ Immagine



FTAY Didascalia rinaldo lacerazione

FTA DOCUMENTAZIONE FOTOGRAFICA

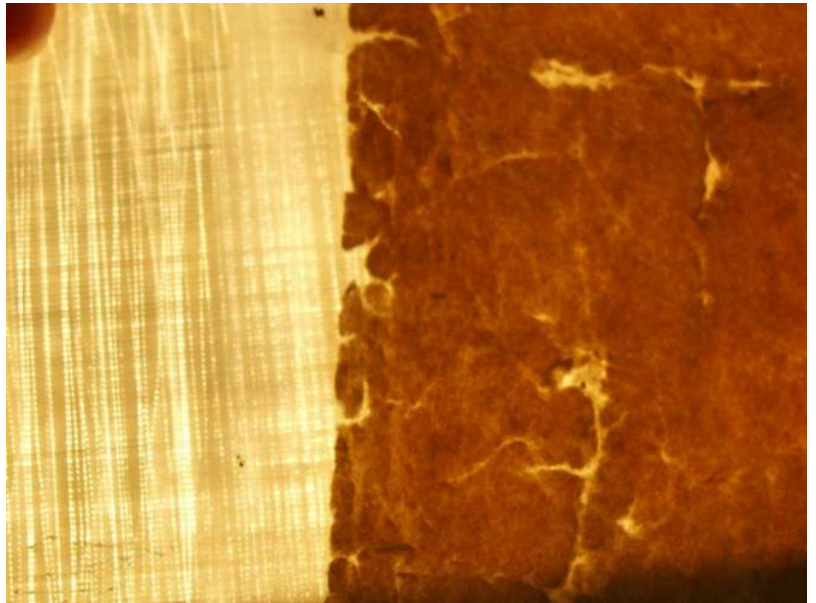
FTAZ Immagine



FTAY Didascalia rinaldo lacerazione

FTA DOCUMENTAZIONE FOTOGRAFICA

FTAZ Immagine



FTAY Didascalia risarcimento lacuna

FTA DOCUMENTAZIONE FOTOGRAFICA

FTAZ Immagine



FTAY Didascalia risarcimento lacuna

FTA DOCUMENTAZIONE FOTOGRAFICA

FTAZ Immagine



FTAY Didascalia

lacuna risarcita

FTA DOCUMENTAZIONE FOTOGRAFICA

FTAZ Immagine



FTAY Didascalia

velatura

FTA DOCUMENTAZIONE FOTOGRAFICA

FTAZ Immagine



FTAY Didascalia velatura

FTA DOCUMENTAZIONE FOTOGRAFICA

FTAZ Immagine



FTAY Didascalia controfondatura

FTA DOCUMENTAZIONE FOTOGRAFICA

FTAZ Immagine



FTAY Didascalia controfondatura

FTA DOCUMENTAZIONE FOTOGRAFICA

FTAZ Immagine



FTAY Didascalia controfondatura

FTA DOCUMENTAZIONE FOTOGRAFICA

FTAZ Immagine



FTAY Didascalia controfondatura

FTA DOCUMENTAZIONE FOTOGRAFICA

FTAZ Immagine



FTAY Didascalia controfondatura

FTA DOCUMENTAZIONE FOTOGRAFICA

FTAZ Immagine



FTAY Didascalia

ritocco pittorico