



Identificativo Samira: 170708
 Codice regione: 08
 Numero catalogo generale: 00000115
 ID Contenitore: FC056
 Definizione: Saxicola torquata

CD CODICI		
TSK	Tipo scheda	BNZ
NCT CODICE UNIVOCO		
NCTN	Numero catalogo generale	00000115
OG OGGETTO		
OGT OGGETTO		
OGTD	Definizione	Saxicola torquata
OGTV	Identificazione	esemplare
SZ SISTEMATICA - ZOOLOGIA		
SZS SISTEMATICA		
SZSP	Phylum	Chordata
SZSB	Classe	Aves
SZSO	Ordine	Passeriformes
SZSF	Famiglia	Muscicapidae
SZSR	Genere	Saxicola
SZSS	Specie	torquata
SZSD	Autore e anno specie	Linnaeus, 1766
LR DATI RACCOLTA		

LRV LOCALITA' DI RACCOLTA		
LRVT	Tipo di localizzazione	località di raccolta-dati storici
LRVZ	Regione zoogeografica terrestre	Palaartica
LRVK	Continente	Europa
LRVS	Stato	Italia
LC LOCALIZZAZIONE GEOGRAFICO-AMMINISTRATIVA		
PVC LOCALIZZAZIONE GEOGRAFICO-AMMINISTRATIVA ATTUALE		
PVCP	Provincia	FC
PVCC	Comune	Meldola
PVCL	Località	Meldola
LDC COLLOCAZIONE SPECIFICA		
LDCN	Denominazione	Museo di Ecologia e Centro Visitatori "Mirco Bravaccini"
UB UBICAZIONE		
INV INVENTARIO		
INVD	Data	2012
INVN	Numero	115
AU DEFINIZIONE CULTURALE/ PREPARAZIONE E TRATTAMENTI		
AUI AUTORE/ RESPONSABILITA'		
AUIR	Ruolo	Preparatore
AUIN	Autore	Berardi Antonio
AUIA	Dati anagrafici/ Periodo di attività	-
MT DATI TECNICI		
MIS MISURE		
MISU	Unità	cm
MISA	Altezza	10
MISL	Larghezza	6

MISN Lunghezza 12

DA DATI ANALITICI

DES DESCRIZIONE

DESO Descrizione oggetto Esemplare imbalsamato

DO FONTI E DOCUMENTI DI RIFERIMENTO

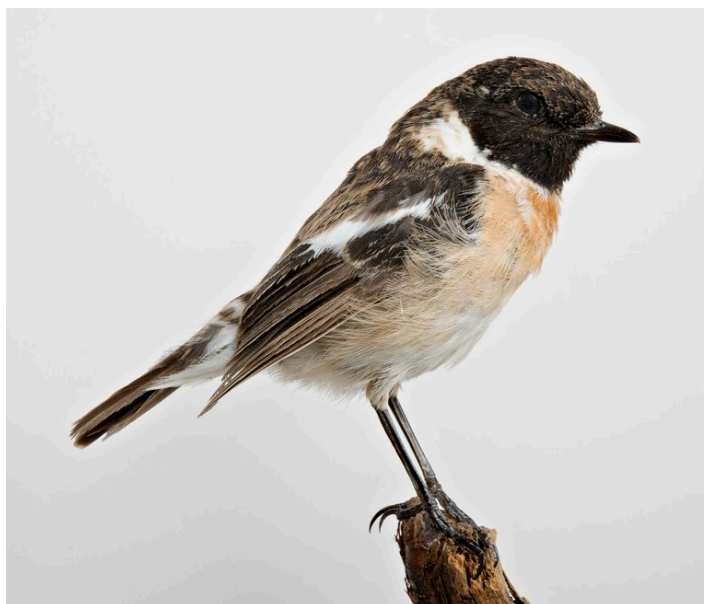
FTA DOCUMENTAZIONE FOTOGRAFICA

FTAX Genere documentazione allegata

FTAA Autore Guglielmo Mario

FTAD Data 2012

FTAZ Nome File



BSE BIBLIOGRAFIA SU SUPPORTO ELETTRONICO

BSEI Indirizzo di rete <http://www.faunaitalia.it/checklist/>

CM COMPILAZIONE

CMP COMPILAZIONE

CMPD Data 2012

CMPN Nome Laghi P.

AN ANNOTAZIONI

OSS Note e Osservazioni critiche Esemplare proveniente da I.N.F.S.