

ID Samira: 170444
 Tipo scheda: OA
 ID Contenitore: BO050
 Località: Imola
 Contenitore: Museo San Domenico
 Numero di catalogo generale: 00001231
 Oggetto: statua

CD		CODICI	
TSK	Tipo scheda	OA	
NCT		CODICE UNIVOCO	
NCTN	Numero di catalogo generale	00001231	
OG		OGGETTO	
OGT		OGGETTO	
OGTD	Oggetto	statua	
OGTV	Identificazione	frammento	
LC		LOCALIZZAZIONE GEOGRAFICO-AMMINISTRATIVA	
PVC		LOCALIZZAZIONE GEOGRAFICO-AMMINISTRATIVA	
PVCR	Regione	Emilia-Romagna	
PVCP	Provincia	BO	
PVCC	Comune	Imola	
PVCL	Località	Imola	
LDC		COLLOCAZIONE SPECIFICA	
LDCN	Contenitore	Museo San Domenico	
LDCU	Denominazione spazio viabilistico	Via Sacchi, 4	
UB		UBICAZIONE E DATI PATRIMONIALI	

INV	INVENTARIO DI MUSEO O SOPRINTENDENZA	
INVN	Numero	1231
INV	INVENTARIO DI MUSEO O SOPRINTENDENZA	
INVN	Numero	30, dattiloscritto Galli
DT	CRONOLOGIA	
DTZ	CRONOLOGIA GENERICA	
DTZG	Secolo	sec. XVI
DTZS	Frazione di secolo	seconda metà
DTS	CRONOLOGIA SPECIFICA	
DTSI	Da	1550
DTSF	A	1599
AU	DEFINIZIONE CULTURALE	
ATB	AMBITO CULTURALE	
ATBD	Denominazione	ambito Italia centro-settentrionale
MT	DATI TECNICI	
MTC	Materia e tecnica	marmo
MIS	MISURE DEL MANUFATTO	
MISA	Altezza	31
MISL	Larghezza	20
CO	CONSERVAZIONE	
STC	STATO DI CONSERVAZIONE	
STCC	Stato di conservazione	mediocre
DA	DATI ANALITICI	
DES	DESCRIZIONE	
DESO	Indicazioni sull'oggetto	Testa barbata di piccole dimensioni. Rappresenta un uomo anziano, dalla lunga barba lanosa ed i tratti del volto intensi. Il retro della testa presenta un'esecuzione formale più corsiva. Dal collo sporge una barra di ferro, arrugginita, dal profilo ad "elle".

NSC Notizie storico-critiche

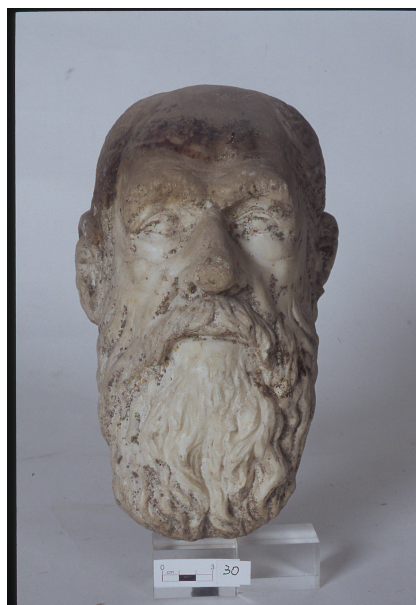
Non si conosce la provenienza né le modalità di accesso alla collezione del frammento scultoreo. Le dimensioni contenute, l'età matura del ritratto, oltre che un certo tono raccolto che è espresso dalla sguardo assorto, lasciano ipotizzare che si tratti di una parte di un busto per un monumento funebre o piuttosto di un busto per una biblioteca o studio. Il volto infatti potrebbe anche non indicare un ritratto, pur idealizzato, quanto un ritratto di "filosofo", secondo la moda di decorare gli ambienti di studio con le erme delle auctoritas del passato. Spinge verso tale direzione anche una certa iconicità del ritratto, con la ampia fronte spaziosa, attraversata da sottili rughe e mossa dalle sopracciglia aggrottate leggermente come in un pensiero, il naso importante e la lunga barba, le labbra serrate, che rientrano nella generica ritrattistica del tipo del "filosofo". La scultura è di buona qualità, seppur non costante, e può essere datata, su base stilistica, alla seconda metà del Cinquecento.

DO FONTI E DOCUMENTI DI RIFERIMENTO

FTA DOCUMENTAZIONE FOTOGRAFICA

FTAX Genere documentazione allegata

FTAZ Nome file



FNT FONTI E DOCUMENTI

FNTP Tipo Fonti

FNTT Denominazione Elenco dattiloscritto degli oggetti che si conservano nel cassero dell'antico campanile, R.Galli

FNTN Nome archivio Imola

FNT FONTI E DOCUMENTI

FNTP Tipo Fonti

FNTT	Denominazione	Reperti conservati nel cassero dell'antico campanile
------	---------------	--

FNTN	Nome archivio	Imola
------	---------------	-------

CM	COMPILAZIONE
----	--------------

CMP	COMPILAZIONE
-----	--------------

CMPD	Data	2009
------	------	------

CMPN	Nome	Chiesi B.
------	------	-----------

FUR	Funzionario responsabile	Orsi, Oriana
-----	--------------------------	--------------

AN	ANNOTAZIONI
----	-------------