



ID Samira: 170289
 Tipo scheda: OA
 ID Contenitore: MO019
 Contenitore: Museo Civico di Modena
 Numero di catalogo generale: DIP00290
 Oggetto: dipinto
 Soggetto: Equivalenze
 Autore: Borra Pompeo

CD		CODICI	
TSK	Tipo scheda	OA	
NCT		CODICE UNIVOCO	
NCTN	Numero di catalogo generale	DIP00290	
OG		OGGETTO	
OGT		OGGETTO	
OGTD	Oggetto	dipinto	
SGT		SOGGETTO	
SGTI	Soggetto	Equivalenze	
LC		LOCALIZZAZIONE GEOGRAFICO-AMMINISTRATIVA	
PVC		LOCALIZZAZIONE GEOGRAFICO-AMMINISTRATIVA	
PVCR	Regione	Emilia-Romagna	
PVCP	Provincia	MO	
PVCC	Comune	Modena	
LDC		COLLOCAZIONE SPECIFICA	
LDCN	Contenitore	Museo Civico di Modena	
LDCC	Complesso monumentale di appartenenza	Palazzo dei Musei	

LDCU Denominazione spazio viabilistico Largo Porta S.Agostino, 337

UB UBICAZIONE E DATI PATRIMONIALI

INV INVENTARIO DI MUSEO O SOPRINTENDENZA

INVN Numero Ser. 28

DT CRONOLOGIA

DTZ CRONOLOGIA GENERICA

DTZG Secolo sec. XX

DTZS Frazione di secolo metà

DTS CRONOLOGIA SPECIFICA

DTSI Da 1971

DTSF A 1971

AU DEFINIZIONE CULTURALE

AUT AUTORE

AUTN Autore Borra Pompeo

AUTA Dati anagrafici / estremi cronologici 1898/ 1973

ATB AMBITO CULTURALE

ATBD Denominazione ambito milanese

MT DATI TECNICI

MTC Materia e tecnica tela/ pittura a olio

MIS MISURE DEL MANUFATTO

MISU Unità cm

MISA Altezza 80

MISL Larghezza 69.5

CO CONSERVAZIONE

STC STATO DI CONSERVAZIONE

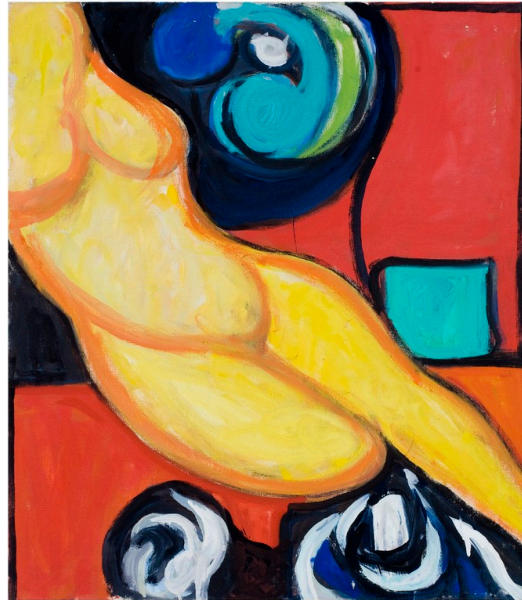
STCC Stato di conservazione buono

DA DATI ANALITICI

DES DESCRIZIONE

DESO	Indicazioni sull'oggetto	Corpo femminile in giallo disteso lungo la diagonale del quadro, su un fondo rosso con decori in blu.
ISR	ISCRIZIONI	
ISRP	Posizione	sul retro, in alto a sinistra e al centro, due timbri con la firma del nipote dell'artista
ISRI	Trascrizione	"[illegibile] Filippo Borra Caracciolo".
ISR	ISCRIZIONI	
ISRP	Posizione	sul retro
ISRI	Trascrizione	"Riprodotta sul monografico "Pompeo Borra" / edito dall'editore "Frenu-Milani" nel 1973 - Milano / monografia n. 250 copie numerate + litografia / originale firmata dall'autore".
NSC	Notizie storico-critiche	Sul retro del dipinto si segnala l'autentica firmata dal nipote dell'artista, Filippo Caracciolo Borra. Pubblicato col titolo "Equivalenze", il dipinto risale al 1971 e testimonia efficacemente i raggiungimenti stilistici della maturità dell'artista che nelle opere di questo periodo spesso associa alle campiture piatte proprie degli anni precedenti una pittura più mossa. Rimane la fedeltà alle tinte forti e squillanti ma si ravvisa una diversa attenzione volumetrica con più marcati passaggi chiaroscurali. Nel caso specifico dell'opera qui presentata, Borra adotta una pennellata larga che delinea tracciati più decorati non dissimili a quelli che contraddistinguono altre opere coeve quali, per citare un esempio, "Incompiuto" del 1973. L'universo artistico di Borra continua quindi ad essere popolato da figure femminili, le quali però hanno perso definitivamente la fissità e la ieraticità delle opere precedenti a favore di un carattere più languido e sinuoso: "Dalle donne, ferme come statue imperscrutabili, del primo Borra, si è passati alle immagini colorate che fanno di Oriente, come nelle miniature persiane (De Grada, 1977; L. Giudici, 1948-1972, gli anni di Brera, 2006).
DO	FONTI E DOCUMENTI DI RIFERIMENTO	
FTA	DOCUMENTAZIONE FOTOGRAFICA	
FTAX	Genere	documentazione esistente

FTAZ Nome file



BIB BIBLIOGRAFIA

BIBD Anno di edizione 1974

BIBH Sigla per citazione 0040440

CM COMPILAZIONE

CMP COMPILAZIONE

CMPD Data 2009

CMPN Nome Stefani C.