

ID Samira: 169307  
 Tipo scheda: OA  
 ID Contenitore: FC025  
 Contenitore: Museo del Risorgimento "A. Saffi"  
 Numero di catalogo generale: 00000521  
 Oggetto: caveja

CD	CODICI	
TSK	Tipo scheda	OA
NCT	CODICE UNIVOCO	
NCTN	Numero di catalogo generale	00000521
OG	OGGETTO	
OGT	OGGETTO	
OGTD	Oggetto	caveja
LC	LOCALIZZAZIONE GEOGRAFICO-AMMINISTRATIVA	
PVC	LOCALIZZAZIONE GEOGRAFICO-AMMINISTRATIVA	
PVCR	Regione	Emilia-Romagna
PVCP	Provincia	FC
PVCC	Comune	Forlì
LDC	COLLOCAZIONE SPECIFICA	
LDCN	Contenitore	Museo del Risorgimento "A. Saffi"
LDCC	Complesso monumentale di appartenenza	Palazzo Gaddi
LDCU	Denominazione spazio viabilistico	Corso Garibaldi, 96
DT	CRONOLOGIA	
DTZ	CRONOLOGIA GENERICA	

DTZG	Secolo	sec. XX
DTZS	Frazione di secolo	prima metà
DTS	CRONOLOGIA SPECIFICA	
DTSI	Da	1900
DTSF	A	1949
AU	DEFINIZIONE CULTURALE	
ATB	AMBITO CULTURALE	
ATBD	Denominazione	manifattura romagnola
MT	DATI TECNICI	
MTC	Materia e tecnica	ferro/ battitura
MTC	Materia e tecnica	velluto (?)
MTC	Materia e tecnica	ottone
MIS	MISURE DEL MANUFATTO	
MISU	Unità	cm
MISA	Altezza	325
MISV	Varie	Misure piedistallo: altezza 72//larghezza 40
CO	CONSERVAZIONE	
STC	STATO DI CONSERVAZIONE	
STCC	Stato di conservazione	mediocre
DA	DATI ANALITICI	
DES	DESCRIZIONE	
DESO	Indicazioni sull'oggetto	Caveja in ferro battuto e portante quattro anelli: la pagella appare decorata e traforata a motivi stilizzati, i cui contorni sono sottolineati da incisioni a linee e a punti disposti in maniera ornamentale, mentre sulla parte liscia sono presenti decorazioni incise a forma di stella e, al centro, la sigla dell'artigiano che la realizzò ("FM"). L'asta, decorata nella parte superiore sempre con motivi incisi lineari e puntiformi, è, tranne che in una fascia centrale, completamente ricoperta di un panno rosso (probabilmente velluto), fermato con dei bottoni d'ottone rotondi, che svolgono anche una funzione decorativa.
STM	STEMMI, EMBLEMI, MARCHI	

STMC	Classe di appartenenza	monogramma
STMQ	Qualificazione	autoriale
STMD	Descrizione	Monogramma formato dalle lettera maiuscola "M" sovrapposta alla lettera maiuscola "F"

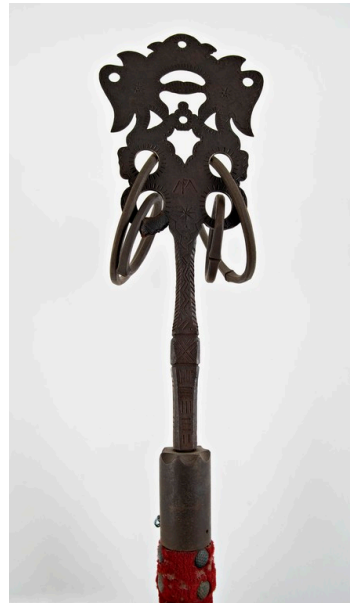
NSC	Notizie storico-critiche	<p>La caveja è il simbolo della Romagna, ereditato dal mondo contadino: essa, infatti, aveva in passato la funzione di bloccare il giogo portato dai buoi, allo scopo di evitare al timone dell'aratro o del carro di slittare in caso di rallentamento improvviso degli animali. Gli anelli presenti in cima, inoltre, urtandosi durante il procedere del carro, emettevano allegri suoni argentini assai caratteristici; durante il periodo della Settimana Santa però, come avveniva del resto per le campane delle chiese, gli anelli venivano legati in modo da limitarne il rumore. La caveja aveva inoltre assunto nel tempo anche una funzione quasi magica e propiziatoria: veniva utilizzata in rituali specifici, ad esempio, per riconoscere il sesso dei nascituri, per scongiurare l'arrivo di un temporale, per proteggere il raccolto, per liberare chi fosse colpito da una fattura. L'asta era sormontata da fregi elaborati artisticamente, di varie fogge e dimensioni, da cui potevano pendere da 2 a 6 anelli; i simboli più diffusi per decorare la pagella erano il Gallo, la Mezzaluna, il Sole, l'Aquila e alcuni simboli cristiani, come la Croce e la Colomba (in questo caso la distanza dall'oggetto non ha reso possibile l'identificazione precisa dei simboli che decorano l'apice della caveja).</p>
-----	--------------------------	--

#### DO FONTI E DOCUMENTI DI RIFERIMENTO

#### FTA DOCUMENTAZIONE FOTOGRAFICA

FTAX	Genere	documentazione allegata
FTAA	Autore	Guglielmo Mario

FTAZ      Nome file



CM      COMPILAZIONE

CMP      COMPILAZIONE

CMPD    Data                      2012

CMPN    Nome                      Caponera D.

AN      ANNOTAZIONI