

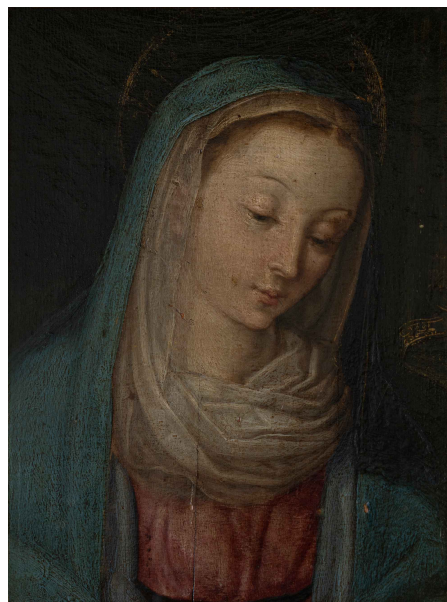


ID Samira: 168906
 Tipo scheda: OA
 ID Contenitore: ASLRA04
 Contenitore: Oratorio di Sant'Onofrio
 Numero di catalogo generale: LU124int
 Oggetto: dipinto
 Soggetto: Madonna

CD	CODICI	
TSK	Tipo scheda	OA
NCT	CODICE UNIVOCO	
NCTN	Numero di catalogo generale	LU124int
OG	OGGETTO	
OGT	OGGETTO	
OGTD	Oggetto	dipinto
SGT	SOGGETTO	
SGTI	Soggetto	Madonna
LC	LOCALIZZAZIONE GEOGRAFICO-AMMINISTRATIVA	
PVC	LOCALIZZAZIONE GEOGRAFICO-AMMINISTRATIVA	
PVCR	Regione	Emilia-Romagna
PVCP	Provincia	RA
PVCC	Comune	Lugo
LDC	COLLOCAZIONE SPECIFICA	
LDCN	Contenitore	Oratorio di Sant'Onofrio
LDCU	Denominazione spazio viabilistico	Piazza Fabrizio Trisi
UB	UBICAZIONE E DATI PATRIMONIALI	

INV	INVENTARIO DI MUSEO O SOPRINTENDENZA	
INVN	Numero	LU124int (inv. AUSL)
DT	CRONOLOGIA	
DTZ	CRONOLOGIA GENERICA	
DTZG	Secolo	secc. XVI/ XVII
DTS	CRONOLOGIA SPECIFICA	
DTSI	Da	1500
DTSF	A	1699
MT	DATI TECNICI	
MTC	Materia e tecnica	tavola/ pittura a olio
MIS	MISURE DEL MANUFATTO	
MISU	Unità	cm
MISA	Altezza	22
MISL	Larghezza	17
CO	CONSERVAZIONE	
STC	STATO DI CONSERVAZIONE	
STCC	Stato di conservazione	buono
DA	DATI ANALITICI	
DES	DESCRIZIONE	
DESO	Indicazioni sull'oggetto	La tavola raffigura il busto della Vergine con il capo leggermente inclinato e lo sguardo abbassato.
NSC	Notizie storico-critiche	L'opera ha ricevuto le prime attenzioni critiche in occasione della mostra "Arte e Pietà" (Bologna 1980). Varie le ipotesi attributive. La provenienza è inquadrabile nell'ambito assistenziale lughese, anche se non meglio precisata.
DO	FONTI E DOCUMENTI DI RIFERIMENTO	
FTA	DOCUMENTAZIONE FOTOGRAFICA	
FTAX	Genere	documentazione allegata
FTAA	Autore	Guglielmo Mario

FTAZ Nome file



BIB BIBLIOGRAFIA

BIBX Genere bibliografia specifica
BIBD Anno di edizione 1997
BIBH Sigla per citazione R08/00012175
BIBN V., pp., nn. n. 2

CM COMPILAZIONE

CMP COMPILAZIONE

CMPD Data 2003
CMPN Nome Lippi G.

FUR Funzionario responsabile Guarino, Micaela

AGG AGGIORNAMENTO - REVISIONE

AGGD Data 2012
AGGN Nome Lippi G.
AGGF Funzionario responsabile Guarino, Micaela

AGG AGGIORNAMENTO - REVISIONE

AGGD Data 2026
AGGN Nome Ilaria Bartoli
AGGF Funzionario responsabile Muzzarelli, Sonia

