



ID Samira: 168887
 Tipo scheda: OA
 ID Contenitore: ASLRA04
 Contenitore: Oratorio di Sant'Onofrio
 Numero di catalogo generale: LU117
 Oggetto: dipinto
 Soggetto: Flagellazione di Cristo

CD		CODICI	
TSK	Tipo scheda	OA	
NCT		CODICE UNIVOCO	
NCTN	Numero di catalogo generale	LU117	
OG		OGGETTO	
OGT		OGGETTO	
OGTD	Oggetto	dipinto	
SGT		SOGGETTO	
SGTI	Soggetto	Flagellazione di Cristo	
LC		LOCALIZZAZIONE GEOGRAFICO-AMMINISTRATIVA	
PVC		LOCALIZZAZIONE GEOGRAFICO-AMMINISTRATIVA	
PVCR	Regione	Emilia-Romagna	
PVCP	Provincia	RA	
PVCC	Comune	Lugo	
LDC		COLLOCAZIONE SPECIFICA	
LDCN	Contenitore	Oratorio di Sant'Onofrio	
LDCU	Denominazione spazio viabilistico	Piazza Fabrizio Trisi	
UB		UBICAZIONE E DATI PATRIMONIALI	

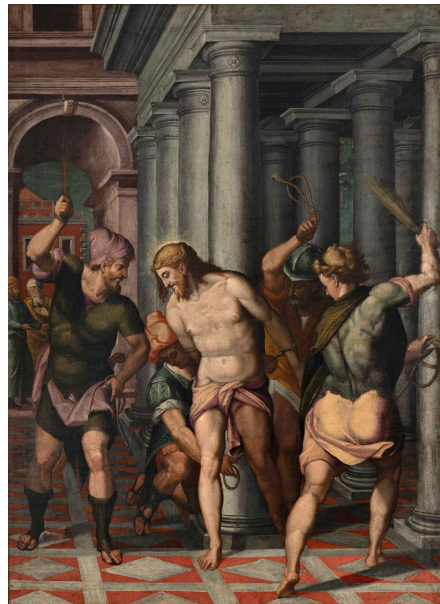
INV	INVENTARIO DI MUSEO O SOPRINTENDENZA	
INVN	Numero	LU117 (inv. AUSL)
DT	CRONOLOGIA	
DTZ	CRONOLOGIA GENERICA	
DTZG	Secolo	secc. XVI/ XVII
DTZS	Frazione di secolo	fine/ inizio
DTS	CRONOLOGIA SPECIFICA	
DTSI	Da	1590
DTSF	A	1610
MT	DATI TECNICI	
MTC	Materia e tecnica	tela/ pittura a olio
MIS	MISURE DEL MANUFATTO	
MISU	Unità	cm
MISA	Altezza	171
MISL	Larghezza	124
MISV	Varie	cornice: 176x140
CO	CONSERVAZIONE	
STC	STATO DI CONSERVAZIONE	
STCC	Stato di conservazione	buono
DA	DATI ANALITICI	
DES	DESCRIZIONE	
DESO	Indicazioni sull'oggetto	I tre personaggi principali sono disposti in diagonale: al centro il Cristo è raffigurato alla colonna, mentre i flagellatori sono visti l'uno di fronte e l'altro di spalle. Dietro la figura del Cristo altre due figure maschili stanno armeggiando con funi intorno alla colonna che appartiene a un loggiato. Presso un arco sullo sfondo, due figure maschili conversano tra loro.
NSC	Notizie storico-critiche	Una complicata vicenda attributiva riguarda il dipinto, che riprende un'incisione a sua volta riferibile a un dipinto in Galleria Borghese a Roma entrambi variamente assegnati.
DO	FONTI E DOCUMENTI DI RIFERIMENTO	

FTA DOCUMENTAZIONE FOTOGRAFICA

FTAX Genere documentazione allegata

FTAA Autore Guglielmo Mario

FTAZ Nome file

**BIB BIBLIOGRAFIA**

BIBX Genere bibliografia specifica

BIBD Anno di edizione 1997

BIBH Sigla per citazione R08/00012175

BIBN V., pp., nn. n. 9

CM COMPILAZIONE**CMP COMPILAZIONE**

CMPD Data 2003

CMPN Nome Lippi G.

FUR Funzionario responsabile Guarino, Micaela

AGG AGGIORNAMENTO - REVISIONE

AGGD Data 2012

AGGN Nome Lippi G.

AGGF Funzionario responsabile Guarino, Micaela

AGG AGGIORNAMENTO - REVISIONE

AGGD Data 2026

AGGN Nome Ilaria Bartoli

AGGF Funzionario responsabile Muzzarelli, Sonia

AN ANNOTAZIONI