



ID Samira: 168885
 Tipo scheda: OA
 ID Contenitore: ASLRA04
 Località: Russi
 Contenitore: Oratorio di Sant'Onofrio
 Numero di catalogo generale: LU115
 Oggetto: dipinto
 Soggetto: Madonna del Carmine con Sant'Andrea Corsini e Santa Maria Maddalena de' Pazzi

CD	CODICI	
TSK	Tipo scheda	OA
NCT	CODICE UNIVOCO	
NCTN	Numero di catalogo generale	LU115
OG	OGGETTO	
OGT	OGGETTO	
OGTD	Oggetto	dipinto
SGT	SOGGETTO	
SGTI	Soggetto	Madonna del Carmine con Sant'Andrea Corsini e Santa Maria Maddalena de' Pazzi
LC	LOCALIZZAZIONE GEOGRAFICO-AMMINISTRATIVA	
PVC	LOCALIZZAZIONE GEOGRAFICO-AMMINISTRATIVA	
PVCR	Regione	Emilia-Romagna
PVCP	Provincia	RA
PVCC	Comune	Lugo
PVCL	Località	Russi
LDC	COLLOCAZIONE SPECIFICA	
LDCN	Contenitore	Oratorio di Sant'Onofrio

LDCU Denominazione spazio viabilistico Piazza Fabrizio Trisi

UB UBICAZIONE E DATI PATRIMONIALI

INV INVENTARIO DI MUSEO O SOPRINTENDENZA

INVN Numero LU115 (inv. AUSL)

DT CRONOLOGIA

DTZ CRONOLOGIA GENERICA

DTZG Secolo sec. XVIII

DTS CRONOLOGIA SPECIFICA

DTSI Da 1785

DTSF A 1785

AU DEFINIZIONE CULTURALE

ATB AMBITO CULTURALE

ATBD Denominazione ambito romagnolo

MT DATI TECNICI

MTC Materia e tecnica tela/ pittura a olio

MIS MISURE DEL MANUFATTO

MISA Altezza 151,5

MISL Larghezza 115

MISV Varie con cornice: 184x145,5

CO CONSERVAZIONE

STC STATO DI CONSERVAZIONE

STCC Stato di conservazione discreto

DA DATI ANALITICI

DES DESCRIZIONE

DESO Indicazioni sull'oggetto La Vergine è raffigurata assisa in cielo con il Bambino, tengono nelle mani uno scapolare. Nel piano intermedio i due santi carmelitani sono identificabili in Andrea Corsini e Maria Maddalena de' Pazzi. In primo piano a sinistra, una figura maschile con stampelle attende il miracolo. Tra i due santi si intravede una scritta lacunosa.

ISR ISCRIZIONI

ISRC	Classe di appartenenza	documentaria
ISRP	Posizione	fra i due Santi
ISRI	Trascrizione	F. Melchior/_car/melita inv et/pinxit anno/1785

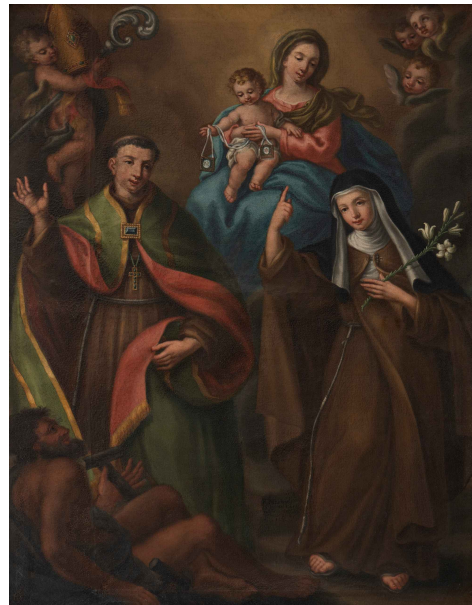
NSC	Notizie storico-critiche	La pala è modesta, di arcaismo tipicamente romagnolo.
-----	--------------------------	---

DO FONTE E DOCUMENTI DI RIFERIMENTO

FTA DOCUMENTAZIONE FOTOGRAFICA

FTAX	Genere	documentazione allegata
FTAA	Autore	Guglielmo Mario

FTAZ	Nome file	
------	-----------	--



BIB BIBLIOGRAFIA

BIBX	Genere	bibliografia specifica
BIBD	Anno di edizione	1997
BIBH	Sigla per citazione	R08/00012175
BIBN	V., pp., nn.	n. 25

CM COMPILAZIONE

CMP COMPILAZIONE

CMPD	Data	2003
CMPN	Nome	Lippi G.

FUR	Funzionario responsabile	Guarino, Micaela
-----	--------------------------	------------------

AGG **AGGIORNAMENTO - REVISIONE**

AGGD	Data	2012
AGGN	Nome	Lippi G.
AGGF	Funzionario responsabile	Guarino, Micaela

AGG **AGGIORNAMENTO - REVISIONE**

AGGD	Data	2026
AGGN	Nome	Ilaria Bartoli
AGGF	Funzionario responsabile	Muzzarelli, Sonia

AN **ANNOTAZIONI**