



ID Samira: 168877  
 Tipo scheda: OA  
 ID Contenitore: ASLRA04  
 Località: Lugo  
 Contenitore: Oratorio di Sant'Onofrio  
 Numero di catalogo generale: LU101  
 Oggetto: dipinto  
 Soggetto: Sant'Onofrio infante portato nel deserto dal padre re di Persia  
 Autore: Stern Ignazio

CD	CODICI	
TSK	Tipo scheda	OA
NCT	CODICE UNIVOCO	
NCTN	Numero di catalogo generale	LU101
OG	OGGETTO	
OGT	OGGETTO	
OGTD	Oggetto	dipinto
SGT	SOGGETTO	
SGTI	Soggetto	Sant'Onofrio infante portato nel deserto dal padre re di Persia
LC	LOCALIZZAZIONE GEOGRAFICO-AMMINISTRATIVA	
PVC	LOCALIZZAZIONE GEOGRAFICO-AMMINISTRATIVA	
PVCR	Regione	Emilia-Romagna
PVCP	Provincia	RA
PVCC	Comune	Lugo
PVCL	Località	Lugo
LDC	COLLOCAZIONE SPECIFICA	
LDCN	Contenitore	Oratorio di Sant'Onofrio

LDCU Denominazione spazio viabilistico Piazza Fabrizio Trisi

**UB UBICAZIONE E DATI PATRIMONIALI**

**INV INVENTARIO DI MUSEO O SOPRINTENDENZA**

INVN Numero LU101 (inv. AUSL)

**DT CRONOLOGIA**

**DTZ CRONOLOGIA GENERICA**

DTZG Secolo sec. XVIII

**DTS CRONOLOGIA SPECIFICA**

DTSI Da 1716

DTSF A 1718

**AU DEFINIZIONE CULTURALE**

**AUT AUTORE**

AUTN Autore Stern Ignazio

AUTA Dati anagrafici / estremi cronologici 1679/ 1748

**MT DATI TECNICI**

MTC Materia e tecnica tela/ pittura a olio

**MIS MISURE DEL MANUFATTO**

MISU Unità cm

MISA Altezza 310

MISL Larghezza 220

**CO CONSERVAZIONE**

**STC STATO DI CONSERVAZIONE**

STCC Stato di conservazione buono

**DA DATI ANALITICI**

**DES DESCRIZIONE**

DESO Indicazioni sull'oggetto

Il re di Persia, padre di Onofrio, sta attraversando a cavallo un ombroso bosco per recarsi nel deserto, dove abbandonerà il figlio in fasce. Una cerva bianca li segue: con il suo latte assicurerà la sopravvivenza del bambino. Diversi personaggi assistono alla scena. Il dipinto ovale

comprende in basso al centro una cartella, eseguita a monocromo, che raffigura l'elargizione del vino, episodio di vita ospitaliera conforme alla funzione dell'oratorio.

NSC	Notizie storico-critiche	Opera di raffinata grazia arcadica, dove i personaggi sono ambientati in coerenza con il significato della storia rappresentata: a sinistra, nello spazio occupato dai personaggi principali, piante rigogliose e verdi; a destra arbusti e tronchi secchi alludono al deserto, meta del viaggio.
-----	--------------------------	---

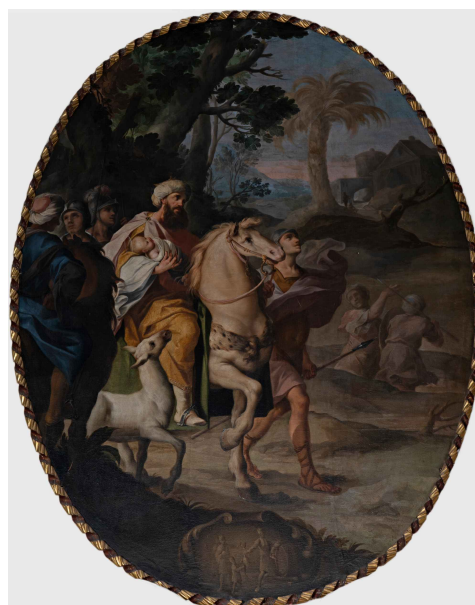
**DO FONTE E DOCUMENTI DI RIFERIMENTO**

**FTA DOCUMENTAZIONE FOTOGRAFICA**

FTAX	Genere	documentazione allegata
------	--------	-------------------------

FTAA	Autore	Guglielmo Mario
------	--------	-----------------

FTAZ	Nome file	
------	-----------	--



**BIB BIBLIOGRAFIA**

BIBX	Genere	bibliografia specifica
------	--------	------------------------

BIBD	Anno di edizione	1997
------	------------------	------

BIBH	Sigla per citazione	R08/00012175
------	---------------------	--------------

BIBN	V., pp., nn.	n. 95
------	--------------	-------

**CM COMPILAZIONE**

**CMP COMPILAZIONE**

CMPD	Data	2003
------	------	------

CMPN	Nome	Lippi G.
------	------	----------

FUR Funzionario responsabile Guarino, Micaela

AGG AGGIORNAMENTO - REVISIONE

AGGD Data 2012

AGGN Nome Lippi G.

AGGF Funzionario responsabile Guarino, Micaela

AGG AGGIORNAMENTO - REVISIONE

AGGD Data 2026

AGGN Nome Ilaria Bartoli

AGGF Funzionario responsabile Muzzarelli, Sonia

AN ANNOTAZIONI