



ID Samira: 167927
 Tipo scheda: BDM
 ID Contenitore: RE022
 Località: San Martino in Rio
 Denominazione del contenitore architettonico/ambientale:
 Museo dell'Agricoltura e del Mondo Rurale
 Numero catalogo generale: RE02200001030
 Definizione oggetto: martello
 Materia: legno legno
 Tecnica: tornitura verniciatura

CD	CODICI	
TSK	Tipo scheda	BDM
NCT	CODICE UNIVOCO	
NCTN	Numero catalogo generale	RE02200001030
LC	LOCALIZZAZIONE	
PVC	LOCALIZZAZIONE GEOGRAFICO-AMMINISTRATIVA ATTUALE	
PVCP	Provincia	RE
PVCC	Comune	San Martino in Rio
PVCL	Località	San Martino in Rio
LDC	COLLOCAZIONE SPECIFICA	
LDCT	Tipologia	museo
LDCN	Denominazione del contenitore architettonico/ambientale	Museo dell'Agricoltura e del Mondo Rurale
LDCC	Complesso architettonico/ambientale di appartenenza	Rocca Estense
LDCU	Denominazione spazio viabilistico	Corso Umberto I, 22
UB	UBICAZIONE	
INV	INVENTARIO	

INVN Numero 1690

OG OGGETTO

OGT OGGETTO

OGTD Definizione oggetto martello

OGA DENOMINAZIONE LOCALE DELL'OGGETTO

OGAD Denominazione martèll

AU AUTORE FABBRICAZIONE/ ESECUZIONE

DTF CRONOLOGIA DI FABBRICAZIONE/ESECUZIONE

DTFZ Datazione sec. XIX fine

MT DATI TECNICI

MTC MATERIA E TECNICA

MTCM Materia legno

MTCT Tecnica tornitura

MTC MATERIA E TECNICA

MTCM Materia legno

MTCT Tecnica verniciatura

MIS MISURE

MISU Unità cm

MISA Altezza 9

MISL Larghezza 15,5

MISN Lunghezza 31

UT USO

UTF Funzione veniva impiegato durante la realizzazione delle botti nella fase di serraggio

DA DATI ANALITICI

DES DESCRIZIONE

DESO Indicazioni sull'oggetto Cuneo a base circolare montato su asta dal profilo modanato.

NSC Notizie storico-critiche

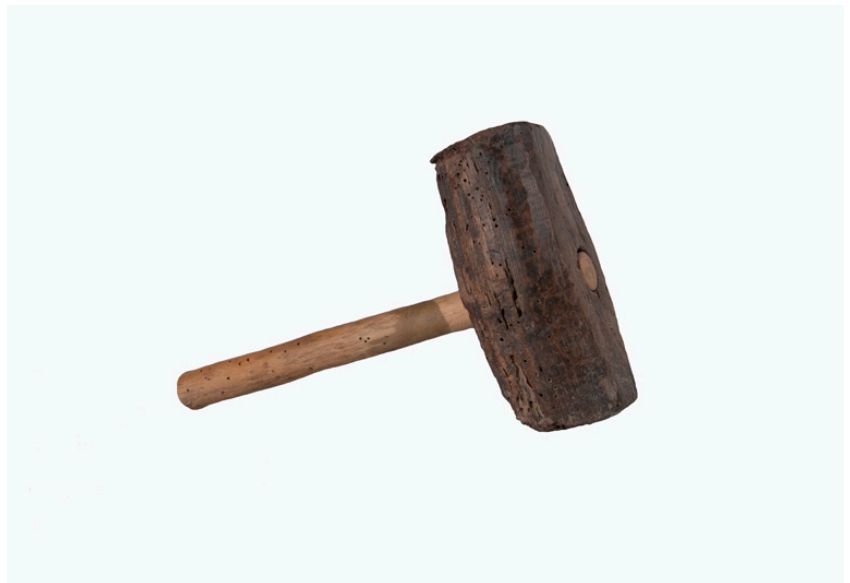
Questo martello veniva impiegato durante la realizzazione delle botti, nella fase del serraggio, subito dopo il primo assemblaggio. I colpi inferti con il martello andavano a colpire un secondo utensile, il #martello da carradore#, che veniva appoggiato con l'estremità più sottile al cerchio da far scivolare. Il serraggio cominciava posizionando i #cerchi di pancia#, ossia quelli più larghi, che sarebbero finiti al centro della botte; si proseguiva via via mettendo gli altri.

DO FONTI E DOCUMENTI DI RIFERIMENTO

FTA DOCUMENTAZIONE FOTOGRAFICA

FTAP Tipo fotografia digitale

FTAZ Nome File



BIB BIBLIOGRAFIA

BIBX Genere bibliografia di confronto

BIBA Autore Amici L.

BIBD Anno di edizione 1989

BIBH Sigla per citazione 70001863

BIBN V., pp., nn. pp. 24-25

BIB BIBLIOGRAFIA

BIBX Genere bibliografia di confronto

BIBA Autore Herman R.

BIBD Anno di edizione 1996

BIBH	Sigla per citazione	70001872
BIBN	V., pp., nn.	pp. 139-142

BIB BIBLIOGRAFIA

BIBX	Genere	bibliografia di confronto
BIBA	Autore	Nora L./ Pecoraro M.
BIBD	Anno di edizione	1998
BIBH	Sigla per citazione	70001879
BIBN	V., pp., nn.	p. 61

BIB BIBLIOGRAFIA

BIBX	Genere	bibliografia di confronto
BIBD	Anno di edizione	2001
BIBH	Sigla per citazione	00057018
BIBN	V., pp., nn.	p. 20

BIL	Citazione completa	Raccolta Romano Bonvicini strumenti per la lavorazione del legno. 1° quaderno, Castelvetro 2001, p. 20
BIL	Citazione completa	Nora L., Pecoraro M., "Impara l'arte ed entrane a far parte". Aspetti dell'artigianato carpigiano, Modena 1998, p. 61
BIL	Citazione completa	Herman R., La bottega della vigna, Mongardino di Sasso Marconi (Bologna) 1996, pp. 139-142
BIL	Citazione completa	Amici L., Il mestiere del bottaio, Canepina 1989, pp. 24-25

CM COMPILAZIONE

CMP COMPILAZIONE

CMPD	Data	2012
CMPN	Nome	Biagini L.