



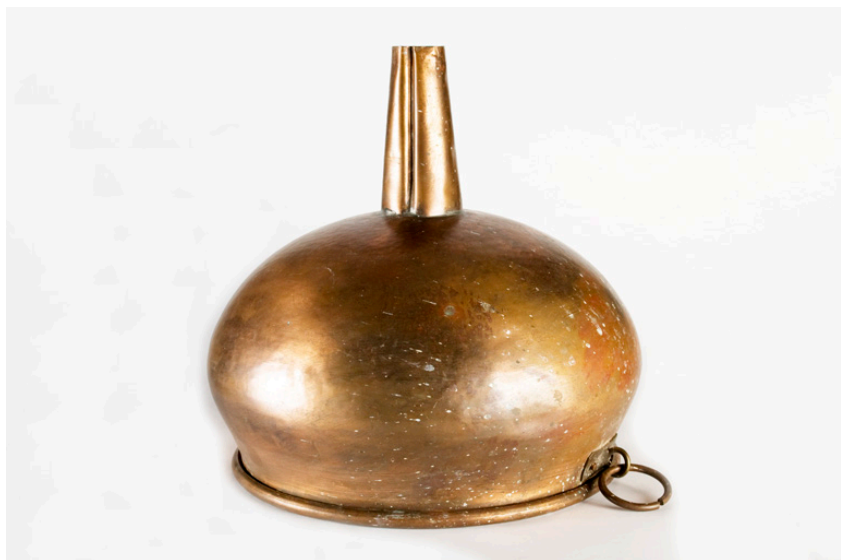
ID Samira: 167814  
 Tipo scheda: BDM  
 ID Contenitore: RE022  
 Località: San Martino in Rio  
 Denominazione del contenitore architettonico/ambientale:  
 Museo dell'Agricoltura e del Mondo Rurale  
 Numero catalogo generale: RE02200001017  
 Definizione oggetto: imbuto da vino  
 Materia: rame rame rame rame rame rame ferro ferro  
 Tecnica: laminatura battitura piegatura saldatura rivettatura  
 stagnatura forgiatura piegatura

CD		CODICI
TSK	Tipo scheda	BDM
NCT		CODICE UNIVOCO
NCTN	Numero catalogo generale	RE02200001017
LC		LOCALIZZAZIONE
PVC		LOCALIZZAZIONE GEOGRAFICO-AMMINISTRATIVA ATTUALE
PVCP	Provincia	RE
PVCC	Comune	San Martino in Rio
PVCL	Località	San Martino in Rio
LDC		COLLOCAZIONE SPECIFICA
LDCT	Tipologia	museo
LDCN	Denominazione del contenitore architettonico/ambientale	Museo dell'Agricoltura e del Mondo Rurale
LDCC	Complesso architettonico/ambientale di appartenenza	Rocca Estense
LDCU	Denominazione spazio viabilistico	Corso Umberto I, 22
LDCS	Specifiche	sezione 12, mostra "Conservare il Tempo"

UB	UBICAZIONE	
INV	INVENTARIO	
INVN	Numero	1785
OG	OGGETTO	
OGT	OGGETTO	
OGTD	Definizione oggetto	imbuto da vino
OGTG	Definizione della categoria generale	strumenti e accessori
OGA	DENOMINAZIONE LOCALE DELL'OGGETTO	
OGAD	Denominazione	grasparola
AU	AUTORE FABBRICAZIONE/ ESECUZIONE	
DTF	CRONOLOGIA DI FABBRICAZIONE/ESECUZIONE	
DTFZ	Datazione	sec. XX prima metà
MT	DATI TECNICI	
MTC	MATERIA E TECNICA	
MTCM	Materia	rame
MTCT	Tecnica	laminatura
MTC	MATERIA E TECNICA	
MTCM	Materia	rame
MTCT	Tecnica	battitura
MTC	MATERIA E TECNICA	
MTCM	Materia	rame
MTCT	Tecnica	piegatura
MTC	MATERIA E TECNICA	
MTCM	Materia	rame
MTCT	Tecnica	saldatura
MTC	MATERIA E TECNICA	
MTCM	Materia	rame
MTCT	Tecnica	rivettatura

MTC MATERIA E TECNICA		
MTCM	Materia	rame
MTCT	Tecnica	stagnatura
MTC MATERIA E TECNICA		
MTCM	Materia	ferro
MTCT	Tecnica	forgiatura
MTC MATERIA E TECNICA		
MTCM	Materia	ferro
MTCT	Tecnica	piegatura
MIS MISURE		
MISU	Unità	cm
MISA	Altezza	29
MISD	Diametro	27
UT USO		
UTF	Funzione	travasare vino
UTM	Modalità d'uso	Si infilava il cannello dell'imbuto nella piccola apertura collocata nella parte superiore della botte appoggiata orizzontalmente sui #calaster# (travi in legno a 1 metro circa di altezza), quindi si versava il vino appena fatto fino alla quantità necessaria. Infine si levava l'imbuto e si tappava il foro.
DA DATI ANALITICI		
DES DESCRIZIONE		
DESO	Indicazioni sull'oggetto	Corpo semisferico, con apertura leggermente ristretta rispetto al diametro centrale, dal bordo arrotondato; sul fondo concavo, al centro, si apre un foro prolungato da una lamina cilindrica cava. Accanto al bordo d'apertura è fissata una lamina arrotondata terminante con un anello fisso sporgente, cui è infilato un tondino chiuso ad anello, mobile.
DO FONTI E DOCUMENTI DI RIFERIMENTO		
FTA DOCUMENTAZIONE FOTOGRAFICA		
FTAP	Tipo	fotografia digitale

FTAZ Nome File



CM COMPILAZIONE

CMP COMPILAZIONE

CMPD Data 2012

CMPN Nome Biagini L.