

CD	CODICI	
TSK	Tipo scheda	BDR
NCT	CODICE UNIVOCO	
NCTN	Numero	1997-168h
INT	Intervento	Restauro di stampe e incisioni
AM	RIFERIMENTI AMMINISTRATIVI	
AMD	ATTO DI AFFIDAMENTO LAVORI	
AMR	RIFERIMENTI AMMINISTRATIVI	
AMRP	Piano di riferimento	1995
LC	LOCALIZZAZIONE GEOGRAFICO-AMMINISTRATIVA	
PVC	LOCALIZZAZIONE GEOGRAFICO-AMMINISTRATIVA	
PVCP	Provincia	RA
PVCC	Comune	Faenza
PVCN	Sede	Pinacoteca Civica
OG	OGGETTO	

OGT	OGGETTO	
OGTD	Oggetto	disegno
OGTS	Soggetto/ Titolo	Crocifissione
MTC	Materia e tecnica	incisione
AUT	AUTORE	

AUTN	Nome scelto (autore)	Robusti Jacopo detto Tintoretto
AUTH	Sigla per citazione	R08/00001552

OG	OGGETTO	
OGT	OGGETTO	
OGTD	Oggetto	disegno
OGTS	Soggetto/ Titolo	Autoritratto di A. Mengs
MTC	Materia e tecnica	incisione

OG	OGGETTO	
OGT	OGGETTO	
OGTD	Oggetto	disegno
OGTS	Soggetto/ Titolo	S. Enrico Imperatore di Heiss-Vogel
MTC	Materia e tecnica	incisione

OG	OGGETTO	
OGT	OGGETTO	
OGTD	Oggetto	disegno
OGTS	Soggetto/ Titolo	Cavallo Arabo di V. Gaiassi
MTC	Materia e tecnica	incisione

OG	OGGETTO	
OGT	OGGETTO	
OGTD	Oggetto	disegno
OGTS	Soggetto/ Titolo	Pala di G. Reni
MTC	Materia e tecnica	incisione

AUT	AUTORE
-----	--------

AUTN	Nome scelto (autore)	Martelli Luca
------	----------------------	---------------

AUTH	Sigla per citazione	S08/00000369
------	---------------------	--------------

OG	OGGETTO
----	---------

OGT	OGGETTO
-----	---------

OGTD	Oggetto	disegno
------	---------	---------

OGTS	Soggetto/ Titolo	Mater Pietatis di L. Malgotti
------	------------------	-------------------------------

MTC	Materia e tecnica	incisione
-----	-------------------	-----------

OG	OGGETTO
----	---------

OGT	OGGETTO
-----	---------

OGTD	Oggetto	disegno
------	---------	---------

OGTS	Soggetto/ Titolo	Effigie di G. Baldi di A. Marchi
------	------------------	----------------------------------

MTC	Materia e tecnica	incisione
-----	-------------------	-----------

OG	OGGETTO
----	---------

OGT	OGGETTO
-----	---------

OGTD	Oggetto	disegno
------	---------	---------

OGTS	Soggetto/ Titolo	La legge da Raffaello
------	------------------	-----------------------

MTC	Materia e tecnica	incisione
-----	-------------------	-----------

OG	OGGETTO
----	---------

OGT	OGGETTO
-----	---------

OGTD	Oggetto	disegno
------	---------	---------

OGTS	Soggetto/ Titolo	San Serafino e altri santi
------	------------------	----------------------------

MTC	Materia e tecnica	incisione
-----	-------------------	-----------

OG	OGGETTO
----	---------

OGT	OGGETTO
-----	---------

OGTD	Oggetto	disegno
------	---------	---------

OGTQ	Numero	3
------	--------	---

OGTS	Soggetto/ Titolo	Imperatori romani n. 3
MTC	Materia e tecnica	incisione
OG	OGGETTO	
OGT	OGGETTO	
OGTD	Oggetto	disegno
OGTS	Soggetto/ Titolo	Madonna con Bambino e Santi di Sadeler
MTC	Materia e tecnica	incisione
OG	OGGETTO	
OGT	OGGETTO	
OGTD	Oggetto	disegno
OGTQ	Numero	4
OGTS	Soggetto/ Titolo	Scene Bibliche di Frei n. 4
MTC	Materia e tecnica	incisione
OG	OGGETTO	
OGT	OGGETTO	
OGTD	Oggetto	disegno
OGTS	Soggetto/ Titolo	Crocifissione di Osthaus
MTC	Materia e tecnica	incisione
OG	OGGETTO	
OGT	OGGETTO	
OGTD	Oggetto	disegno
OGTS	Soggetto/ Titolo	S. Pietro e S. Paolo
MTC	Materia e tecnica	incisione
AUT	AUTORE	
AUTN	Nome scelto (autore)	Carracci Agostino
AUTH	Sigla per citazione	30696046
AO	PROGETTO DI RESTAURO	

AOF ELEMENTI INFORMATIVI

AOFG Stato di conservazione

Il materiale si presentava in cattivo stato di conservazione. Alcune stampe erano incollate su supporti cartacei, altre su supporti cartacei e telaio di legno, altre ancora su tela. Una era interamente incollata su tavoletta di legno e questa errata conservazione ha provocato una grave acidità del supporto cartaceo che risulta anche molto danneggiato da una infestazione di tarli. Su un'altra erano stati completamente coperti i margini con una tempera nera in modo da lasciare visibile solamente l'incisione al centro. Quasi tutte presentavano lacerazioni e lacune e acidità dei supporti. Su otto incisioni erano state incollate delle cornici in carta disegnate con tempere (sei con nero, rosso e oro e due con rosso e giallo).

RE INTERVENTO DI RESTAURO**RES RESTAURO**

RESR Relazione tecnica finale

PULITURA spolverato con un pennello a setole morbide per eliminare sporco e polvere e pulito a secco mediante spugna di gomma WISHAB. Si è proceduto al lavaggio in acqua a 35°C, previo distacco dei telai e delle cornici colorate. Durante il lavaggio si è provveduto ad eliminare i supporti e a rimuovere la colla. L'incisione incollata su legno è stata immersa in acqua e scollata durante l'immersione. Le stampe sono state in buona parte deacidificate perché, da prove di laboratorio eseguite, è risultato che il ph dei supporti era acido. Per questo motivo sono state immerse in vasche con soluzione acquosa di bicarbonato di calcio. In seguito sono state ricollate a pennello e alcune, data la loro fragilità, sono state velate con carta giapponese **CONSOLIDAMENTO** si è proceduto al rinsaldo delle lacerazioni con velo di carta giapponese e al risarcimento delle lacune con carta giapponese di adeguato spessore. Quando necessario la carta giapponese è stata acquerellata per uniformarne il colore a quello del materiale. Successivamente si è proceduto allo spianamento del materiale fra carte assorbenti sotto peso leggero e alla riapplicazione delle cornici in carta.

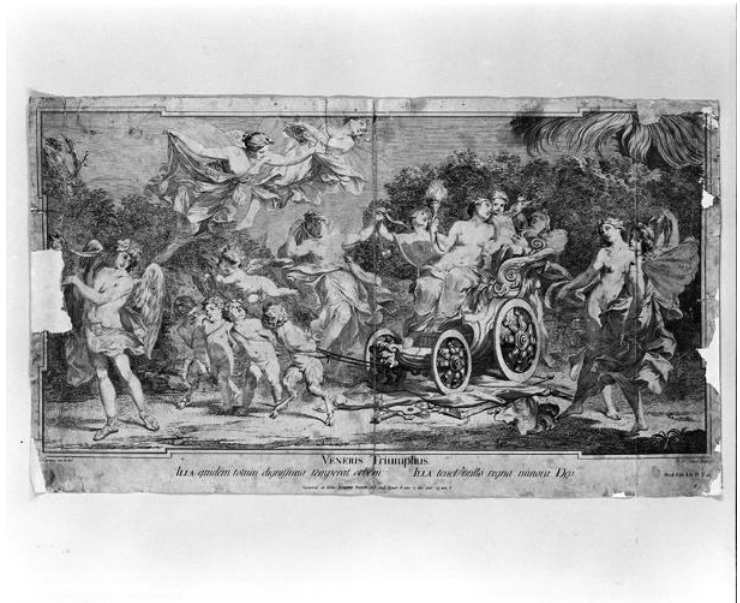
TRATTAMENTI FINALI Il materiale restaurato è stato infine collocato all'interno di carpete confezionate con cartoncino a ph neutro. La colla che abbiamo usato per i diversi interventi, è la Tylose MH300P diluita in percentuali diverse a seconda dell'uso. Questa colla è reversibile e tuttora risulta tra i collanti sintetici meno deleteri.

RES RESTAURO

RESR Relazione tecnica finale 58 incisioni

DO FONTI E DOCUMENTI DI RIFERIMENTO**FTA DOCUMENTAZIONE FOTOGRAFICA**

FTAZ Immagine



FTA DOCUMENTAZIONE FOTOGRAFICA

FTAZ Immagine



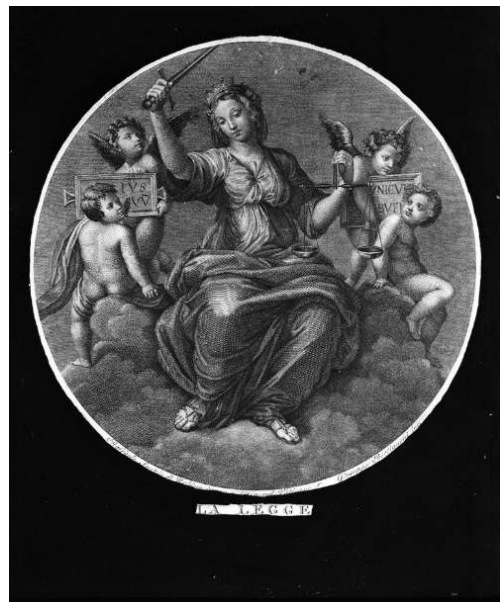
FTA DOCUMENTAZIONE FOTOGRAFICA

FTAZ Immagine



FTA DOCUMENTAZIONE FOTOGRAFICA

FTAZ Immagine



FTA DOCUMENTAZIONE FOTOGRAFICA

FTAZ Immagine



FTA DOCUMENTAZIONE FOTOGRAFICA

FTAZ Immagine

