



CD	CODICI	
TSK	Tipo scheda	BDR
NCT	CODICE UNIVOCO	
NCTN	Numero	1996-173h
INT	Intervento	restauro di due dipinti su tavola e indagine microclimatica su una sala
AM	RIFERIMENTI AMMINISTRATIVI	
AMD	ATTO DI AFFIDAMENTO LAVORI	
AMR	RIFERIMENTI AMMINISTRATIVI	
AMRL	Legge	L.R. 20/1990
AMRP	Piano di riferimento	1995
LC	LOCALIZZAZIONE GEOGRAFICO-AMMINISTRATIVA	
PVC	LOCALIZZAZIONE GEOGRAFICO-AMMINISTRATIVA	
PVCP	Provincia	FC
PVCC	Comune	Forlì

PVCN Sede Musei di San Domenico

OG OGGETTO

OGT OGGETTO

OGTD Oggetto dipinto

OGTS Soggetto/ Titolo Il fiume Tigri

OGO Relazioni OA

OGOA collegamento OA 00000040

AUT AUTORE

AUTN Nome scelto (autore) Menzocchi Francesco

AUTH Sigla per citazione R08/00001508

OG OGGETTO

OGT OGGETTO

OGTD Oggetto dipinto

OGTS Soggetto/ Titolo Il Fiume Eufrate

OGO Relazioni OA

OGOA collegamento OA 00000039

AUT AUTORE

AUTN Nome scelto (autore) Menzocchi Francesco

AUTH Sigla per citazione R08/00001508

AO PROGETTO DI RESTAURO

AOF ELEMENTI INFORMATIVI

AOFB Notizie storico-critiche
Le tre allegorie furono eseguite dal Menzocchi quali decorazioni facenti parte di un soffitto, e non quali singoli "dipinti su tavola", non ci si può a questo punto meravigliare nel constatare la poca importanza che l'artista attribuì alla realizzazione dei supporti.

AOFG Stato di conservazione
I tre pannelli sono dipinti su tavole in essenza abete di pessima qualità, ricavate da tagli tangenziali, perciò soggetti a deformazione.

RE INTERVENTO DI RESTAURO

RES RESTAURO

RESR Relazione tecnica finale

Il restauro ligneo è iniziato tramite il risanamento delle molteplici fenditure ed il parziale consolidamento delle zone di connessione delle assi che compongono ogni singolo dipinto. Il collegamento fra le connettiture e il livellamento dei margini è stato ottenuto tramite l'inserimento di segmenti di cunei, rettificati a mano, posti nel senso della vena e realizzati con legno antico della stessa essenza dell' originale. Si è proceduto poi allo stacco delle traverse, in più punti spezzate e fortemente corrose da massicci attacchi di insetti xilofagi. Di seguito sono state create le nuove traverse, eseguite in legno di rovere antico, con meccanica mobile inclusa; da ultimo il materiale ligneo è stato disinfestato e le superfici protette con un sottile film di resina acrilica diluita in solvente alogenato. Una volta condotto a termine l'intervento ligneo e garantite, pertanto, al dipinto il ripristino delle proprie condizioni strutturali e meccaniche, l'intervento di restauro si è poi svolto attraverso svariate operazioni finalizzate, questa volta, al recupero fisico ed estetico della superficie pittorica. Queste hanno, per cominciare, realizzato la corretta tenuta tra gli strati pittorico e di preparazione e il supporto. Si è poi proceduto ad una leggera, calibrata pulitura, effettuata, localmente, oltre che a solvente anche con l'ausilio meccanico di bisturi; di seguito si è provveduto a rendere ai dipinti il giusto equilibrio cromatico, asportando quel velo di sporco generico presente sulle superfici pittoriche. A pulitura ultimata sono state condotte le operazioni di stuccatura delle lacune, realizzando una nuova preparazione data a stucco liquido, costituito da gesso di Bologna setacciato e colla di coniglio sciolta in acqua, mescolati insieme secondo un calibrato rapporto. Per le lacune di "maggior peso" per estensione e localizzazione, si è effettuato un collegamento strutturale della superficie, ottenuto con stucco molto liquido dato in punta di pennello. Il ritocco è stato effettuato in due tempi diversi e conseguenti. Il primo è stato realizzato da una prima stesura neutra a tempera, seguita da più velature sovrapposte ad acquerello. La protezione delle superfici pittoriche è stata realizzata con materiali e metodologie diverse. I fiumi Tigri ed Eufrate sono stati protetti attraverso polimerizzazione di materiale acrilico, mentre per il fiume Phison si è dovuti intervenire applicando un sottile strato di vernice mastice pura, sciolta al sole in olio essenziale di trementina.

DO FONTI E DOCUMENTI DI RIFERIMENTO

FTA DOCUMENTAZIONE FOTOGRAFICA

FTAZ Immagine

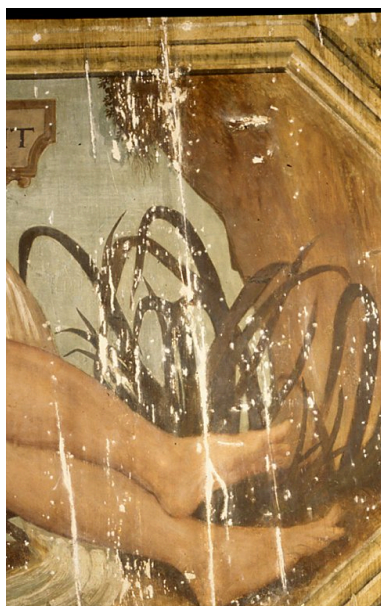


FTAY Didascalia

Fiume Tigri prima del restauro

FTA DOCUMENTAZIONE FOTOGRAFICA

FTAZ Immagine

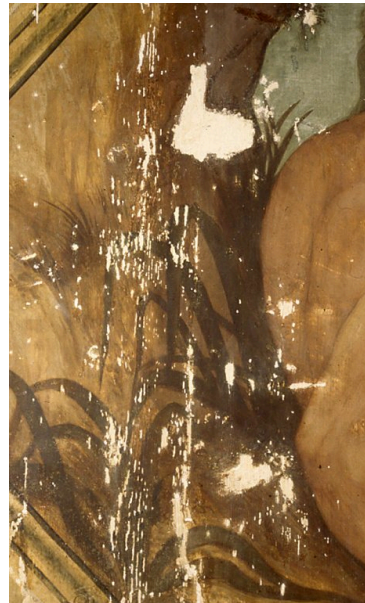


FTAY Didascalia

particolari

FTA DOCUMENTAZIONE FOTOGRAFICA

FTAZ Immagine



FTAY Didascalia particolari

FTA DOCUMENTAZIONE FOTOGRAFICA

FTAZ Immagine



FTAY Didascalia dopo il restauro