

CD	CODICI	
TSK	Tipo scheda	BDR
NCT	CODICE UNIVOCO	
NCTN	Numero	1996-173c
INT	Intervento	
		Analisi termografica
AM	RIFERIMENTI AMMINISTRATIVI	
AMD	ATTO DI AFFIDAMENTO LAVORI	
AMR	RIFERIMENTI AMMINISTRATIVI	
AMRP	Piano di riferimento	1995
LC	LOCALIZZAZIONE GEOGRAFICO-AMMINISTRATIVA	
PVC	LOCALIZZAZIONE GEOGRAFICO-AMMINISTRATIVA	
PVCP	Provincia	PR
PVCC	Comune	Fontanellato
PVCN	Sede	Museo della Rocca
OG	OGGETTO	

OGT	OGGETTO
-----	---------

OGTD	Oggetto	affresco
OGTS	Soggetto/ Titolo	ciclo di Diana e Atteone

RE	INTERVENTO DI RESTAURO
----	------------------------

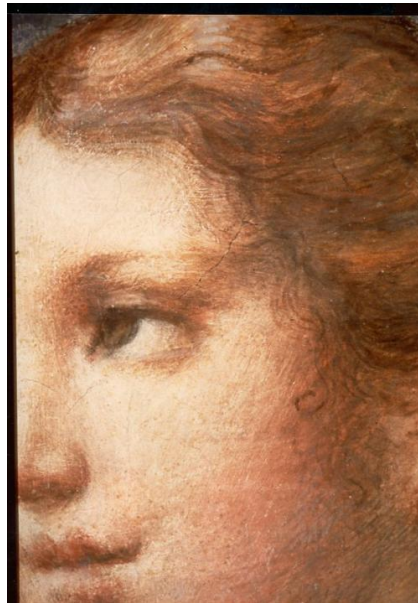
RES	RESTAURO
-----	----------

RESR	Relazione tecnica finale	<p>Le misure microclimatiche approntate presso la Rocca di Fontanellato (PR) sono state eseguite nella Sala del Parmigianino, sulle superfici affrescate della stessa e nei volumi cavi compresi fra la volta e l'estradosso con apparecchiatura automatica (MTX Italia SpA) alla frequenza di 1 set di misure ogni 15 minuti. Sono stati predisposti sensori di temperatura su 14 punti della superficie affrescata e un sensore per la misura della temperatura e dell'umidità relativa dell'ambiente. Negli spazi dell'estradosso sono state sistemate 3 coppie di sensori di temperatura e umidità relativa. Le misure nella Sala del Parmigianino sono iniziate il 11/04/1995 e terminate il 21/05/1997. Le misure nell'estradosso sono iniziate il 12/03/1996 e terminate il 02/12/1997. Le misure microclimatiche hanno permesso un esame oggettivo delle condizioni termoigrometriche dei volumi e delle strutture esaminate che sostanzialmente si affianca ai risultati relativi all'indagine termografica precedentemente effettuata da TECNO-Modena. In entrambe le analisi risulta un evidente scambio termoigrometrico della parete esterna (ovest), mentre le misure relative alla volta mostrano differenze fra le due tecniche di rilevamento. In particolare la termografia mostra nei quadranti I e IV una situazione termica evidentemente anomala, probabilmente causata da una non corretta impostazione della elaborazione. Utilizzando la scala di riferimento allegata alle termografie, ne risulta una improbabile situazione termica.</p>
------	--------------------------	--

DO	FONTI E DOCUMENTI DI RIFERIMENTO
----	----------------------------------

FTA	DOCUMENTAZIONE FOTOGRAFICA
-----	----------------------------

FTAZ Immagine



FTAY Didascalia

volto di cacciatrice. tassello rimosso sulla fronte, bordi sbiancati

FTA DOCUMENTAZIONE FOTOGRAFICA

FTAZ Immagine



FTAY Didascalia

Putti che litigano. Ripresa angolare in luce naturale. Sbiancamento dei fissativi

FTA DOCUMENTAZIONE FOTOGRAFICA

FTAZ Immagine



FTAY Didascalia durante il restauro

FTA DOCUMENTAZIONE FOTOGRAFICA

FTAZ Immagine



FTAY Didascalia durante il restauro

FTA DOCUMENTAZIONE FOTOGRAFICA

FTAZ Immagine



FTAY Didascalia durante il restauro

FTA DOCUMENTAZIONE FOTOGRAFICA

FTAZ Immagine



FTAY Didascalia durante il restauro

FTA DOCUMENTAZIONE FOTOGRAFICA

FTAZ Immagine



FTAY Didascalia durante il restauro

FTA DOCUMENTAZIONE FOTOGRAFICA

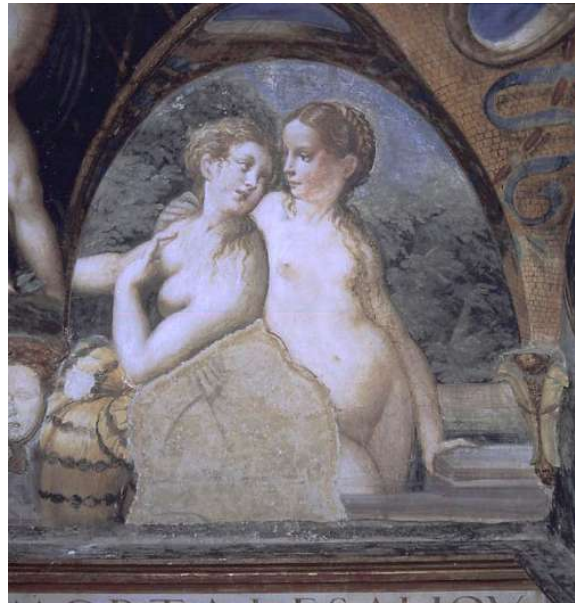
FTAZ Immagine



FTAY Didascalia durante il restauro

FTA DOCUMENTAZIONE FOTOGRAFICA

FTAZ Immagine



FTAY Didascalia durante il restauro

FTA DOCUMENTAZIONE FOTOGRAFICA

FTAZ Immagine



FTAY Didascalia dopo il restauro

FTA DOCUMENTAZIONE FOTOGRAFICA

FTAZ Immagine



FTAY Didascalia dopo il restauro

FTA DOCUMENTAZIONE FOTOGRAFICA

FTAZ Immagine



FTAY Didascalia dopo il restauro

FTA DOCUMENTAZIONE FOTOGRAFICA

FTAZ Immagine



FTAY Didascalia dopo il restauro

FTA DOCUMENTAZIONE FOTOGRAFICA

FTAZ Immagine



FTAY Didascalia dopo il restauro

FTA DOCUMENTAZIONE FOTOGRAFICA

FTAZ Immagine



FTAY Didascalia dopo il restauro

FTA DOCUMENTAZIONE FOTOGRAFICA

FTAZ Immagine



FTAY Didascalia dopo il restauro

FTA DOCUMENTAZIONE FOTOGRAFICA

FTAZ Immagine



FTAY Didascalia dopo il restauro

AL ANALISI DI LABORATORIO

ALB ANALISI DI LABORATORIO

ALBT Tipo microclimatiche

AN ANNOTAZIONI

LNK Link esterno

[Conservazione e restauro degli affreschi di Parmigianino a Fontanellato |http://ibc.regione.emilia-romagna.it/argomenti/conservazione-e-restauro/beni-culturali/salone-del-restauro/4a-edizione-4-7-aprile-1997/salone1994/?searchterm=fontanellato](http://ibc.regione.emilia-romagna.it/argomenti/conservazione-e-restauro/beni-culturali/salone-del-restauro/4a-edizione-4-7-aprile-1997/salone1994/?searchterm=fontanellato)