



CD	CODICI	
TSK	Tipo scheda	BDR
NCT	CODICE UNIVOCO	
NCTN	Numero	1996-173a
INT	Intervento	Restauro e manutenzione di carrozze
AM	RIFERIMENTI AMMINISTRATIVI	
AMD	ATTO DI AFFIDAMENTO LAVORI	
AMR	RIFERIMENTI AMMINISTRATIVI	
AMRP	Piano di riferimento	1995
LC	LOCALIZZAZIONE GEOGRAFICO-AMMINISTRATIVA	
PVC	LOCALIZZAZIONE GEOGRAFICO-AMMINISTRATIVA	
PVCP	Provincia	PC
PVCC	Comune	Piacenza
PVCN	Sede	Musei Civici di Palazzo Farnese
OG	OGGETTO	

OGT	OGGETTO
-----	---------

OGTD	Oggetto	carrozza
OGTS	Soggetto/ Titolo	Domatrice
OGTR	Provenienza	collezione D. Barattieri

ADT	Datazione	1890-1900
-----	-----------	-----------

OG	OGGETTO
----	---------

OGT	OGGETTO
-----	---------

OGTD	Oggetto	calesse
OGTR	Provenienza	collezione D. Barattieri

OG	OGGETTO
----	---------

OGT	OGGETTO
-----	---------

OGTD	Oggetto	carrozza
OGTS	Soggetto/ Titolo	charette
OGTR	Provenienza	collezione D. Barattieri

OG	OGGETTO
----	---------

OGT	OGGETTO
-----	---------

OGTD	Oggetto	carrozza
OGTS	Soggetto/ Titolo	Road-stage orsaniga
OGTR	Provenienza	collezione D. Barattieri

OG	OGGETTO
----	---------

OGT	OGGETTO
-----	---------

OGTD	Oggetto	carrozza
OGTS	Soggetto/ Titolo	Vittoria orsaniga
OGTR	Provenienza	collezione D. Barattieri

OG	OGGETTO
----	---------

OGT	OGGETTO
-----	---------

OGTD	Oggetto	carrozza
------	---------	----------

OGTS	Soggetto/ Titolo	Coupè C. Sala
OGTR	Provenienza	collezione D. Barattieri

OG OGGETTO

OGT OGGETTO

OGTD	Oggetto	carrozza
------	---------	----------

OGTS	Soggetto/ Titolo	Coupè
------	------------------	-------

OGTR	Provenienza	collezione D. Barattieri
------	-------------	--------------------------

OG OGGETTO

OGT OGGETTO

OGTD	Oggetto	carrozza
------	---------	----------

OGTS	Soggetto/ Titolo	Berlina tagliabue
------	------------------	-------------------

OGTR	Provenienza	collezione D. Barattieri
------	-------------	--------------------------

OG OGGETTO

OGT OGGETTO

OGTD	Oggetto	carrozza
------	---------	----------

OGTS	Soggetto/ Titolo	Road-stage Boccardi
------	------------------	---------------------

OGTR	Provenienza	collezione D. Barattieri
------	-------------	--------------------------

OG OGGETTO

OGT OGGETTO

OGTD	Oggetto	carrozza
------	---------	----------

OGTS	Soggetto/ Titolo	Carro-Scala
------	------------------	-------------

OGTR	Provenienza	collezione D. Barattieri
------	-------------	--------------------------

OG OGGETTO

OGT OGGETTO

OGTD	Oggetto	carrozza
------	---------	----------

OGTS	Soggetto/ Titolo	Carro pompieri
------	------------------	----------------

OGTR	Provenienza	collezione D. Barattieri
------	-------------	--------------------------

OG	OGGETTO	
OGT	OGGETTO	
OGTD	Oggetto	carrozza
OGTS	Soggetto/ Titolo	Carro funebre I
OGTR	Provenienza	Comune di Pianezza (Torino) - collezione D. Barattieri

OG	OGGETTO	
OGT	OGGETTO	
OGTD	Oggetto	carrozza
OGTS	Soggetto/ Titolo	Carro funebre II
OGTR	Provenienza	Comune di Pianezza (Torino) - collezione D. Barattieri

OG	OGGETTO	
OGT	OGGETTO	
OGTD	Oggetto	carrozza
OGTS	Soggetto/ Titolo	Carro funebre bianco
OGTR	Provenienza	Comune di Pianezza (Torino) - collezione D. Barattieri

OG	OGGETTO	
OGT	OGGETTO	
OGTD	Oggetto	carrozza
OGTS	Soggetto/ Titolo	Barella funebre
OGTR	Provenienza	Cimitero Urbano - collezione D. Barattieri

OG	OGGETTO	
OGT	OGGETTO	
OGTD	Oggetto	carrozza
OGTS	Soggetto/ Titolo	Break
OGTR	Provenienza	collezione D. Barattieri

OG	OGGETTO	
OGT	OGGETTO	
OGTD	Oggetto	carrozza

OGTS Soggetto/ Titolo Phaeton Antonini-Zambelli

OGTR Provenienza collezione D. Barattieri

OG OGGETTO

OGT OGGETTO

OGTD Oggetto carrozza

OGTS Soggetto/ Titolo Berlina C.Sala

OGTR Provenienza collezione D. Barattieri

OG OGGETTO

OGT OGGETTO

OGTD Oggetto carrozza

OGTS Soggetto/ Titolo Landau C. Sala

OGTR Provenienza collezione D. Barattieri

OG OGGETTO

OGT OGGETTO

OGTD Oggetto carrozza

OGTS Soggetto/ Titolo Road-stage C. Sala

OGTR Provenienza collezione D. Barattieri

OG OGGETTO

OGT OGGETTO

OGTD Oggetto carretto

OGTR Provenienza collezione D. Barattieri

RE INTERVENTO DI RESTAURO

RES RESTAURO

RESR Relazione tecnica finale

DISINFESTAZIONE sono state eseguite con Xilamos steso ed iniettato CONSOLIDAMENTI sono avvenuti tramite Paraloid diluito nitro steso ed iniettato per i legni tarlaci indeboliti Gli incollaggi e le riparazioni lignee sono state effettuate con colle sintetiche bianche a freddo I ferri sono stati derugginati con solventi chimici e rimozioni meccaniche a bisturi e microsabbatrice, isolati a convertitori e paraloid I cuoi sono stati molificati con acqua e glicerina e alcool unti di seguito con oli animali di visone gli incollaggi con colle sintetiche a contatto. Le stoffe sono stiate aspirate smacchiate riparate a cucito e con incollaggi attraverso colle a contatto gli interventi di ricopertura con tessuti nuovi sono identificabili e reversibili avendo comunque sotto gli originali di parti (palchetto,fanali,ferri,bulloni,dadi) sono avvenute inserendo sempre materiali di recupero coevi e pertinenti. I fissaggi dei colori sono avvenuti con Termopolimero F.C. reversibile con alcool, ammoniaca o diluente nitro; le integrazioni sono avvenute con colori acrilici reversibili con alcoli sottospessore. Le vernici finali sono reversibili con alcool o diluente. I mezzi sono stati smontati ingrassati e rimontati nelle parti meccaniche

DO FONTI E DOCUMENTI DI RIFERIMENTO

FTA DOCUMENTAZIONE FOTOGRAFICA

FTAZ Immagine



FTAY Didascalia carretto siciliano prima del restauro

FTA DOCUMENTAZIONE FOTOGRAFICA

FTAZ Immagine



FTAY Didascalia particolare

FTA DOCUMENTAZIONE FOTOGRAFICA

FTAZ Immagine



FTAY Didascalia prima del restauro

FTA DOCUMENTAZIONE FOTOGRAFICA

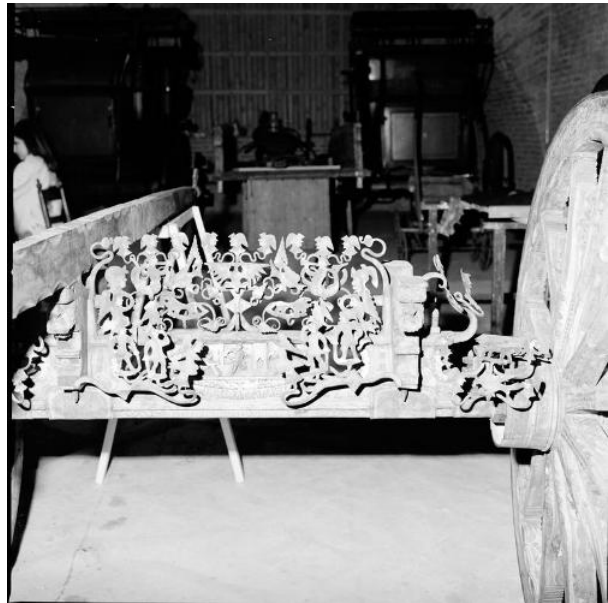
FTAZ Immagine



FTAY Didascalia prima del restauro

FTA DOCUMENTAZIONE FOTOGRAFICA

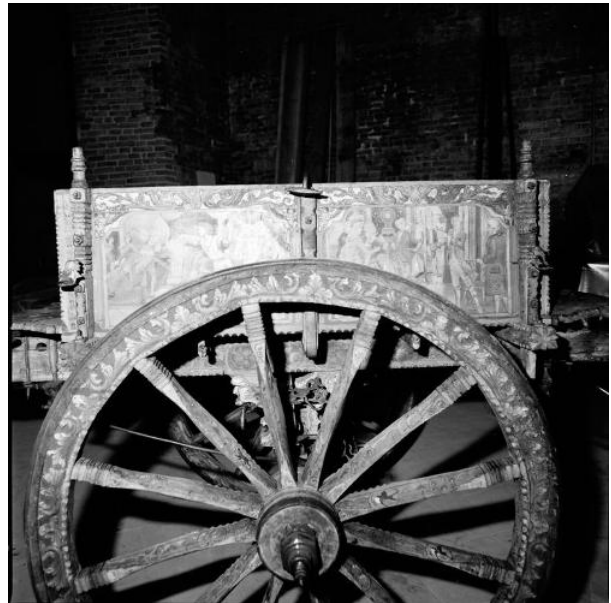
FTAZ Immagine



FTAY Didascalia particolare

FTA DOCUMENTAZIONE FOTOGRAFICA

FTAZ Immagine



FTAY Didascalia dopo il restauro

FTA DOCUMENTAZIONE FOTOGRAFICA

FTAZ Immagine



FTAY Didascalia dopo il restauro