



ID Samira: 166256
 Numero: 1996-085d
 Legge: L.R. 20/1990
 Piano di riferimento: 1994

CD		CODICI	
TSK	Tipo scheda	BDR	
NCT		CODICE UNIVOCO	
NCTN	Numero	1996-085d	
INT		Intervento	
		Restauro di iscrizioni e graffiti	
AM		RIFERIMENTI AMMINISTRATIVI	
AMD	ATTO DI AFFIDAMENTO LAVORI		
AMR	RIFERIMENTI AMMINISTRATIVI		
AMRL	Legge	L.R. 20/1990	
AMRP	Piano di riferimento	1994	
LC		LOCALIZZAZIONE GEOGRAFICO-AMMINISTRATIVA	
PVC		LOCALIZZAZIONE GEOGRAFICO-AMMINISTRATIVA	
PVCP	Provincia	FC	
PVCC	Comune	Castrocaro Terme e Terra del Sole	
PVCN	Sede	Palazzo Pretorio	
OG		OGGETTO	
OGT		OGGETTO	
OGTD	Oggetto	intonaco	

STATO DI CONSERVAZIONE Supporto murario: sono presenti alcuni dissesti della struttura indicati da crepe e fratture di vecchia data alcuni occultati da stuccature e scialbi. Nella cella denominata "Piana" umidità di risalita interessa parte della zona inferiore con caduta di intonaco. Strati preparatori: gli intonaci presentano varie zone di distacco e decoesioni dal supporto murario con presenza di stuccature e riprese d'intonaco di vario genere. Prendendo in considerazione le tecniche di esecuzione, che troviamo applicate sulle pareti e sulle volte delle carceri, ci troviamo di fronte ai più svariati materiali che hanno poco o nulla a che fare con le normali e acquisite tecniche decorative. Tracce di graffiti incisi sugli intonaci sono alternati sovrapposizioni di scritte eseguite con carbonella o nero fumo prodotto da lumi o torce o polveri di cotto impastata con acqua o quanto altro pur di applicarla alle pareti per fare stemmi o scritte. Questi materiali molto labili presentano una forte alterazione e si detonalizzano e perdono di consistenza fino ad una graduale scomparsa. Da questi dati emergono i problemi conservativi che si possono riassumere in una migliore conservazione degli ambienti con un controllo più puntuale della temperatura e delle fonti di illuminazione delle celle. Il dipinto murale I1 dipinto restaurato in anni recenti ma mancante di una documentazione scritta dell'intervento eseguito, presentava alcuni distacchi nell'intonaco e un leggero offuscamento nella vernice di protezione.

OGTO Indicazioni sull'oggetto

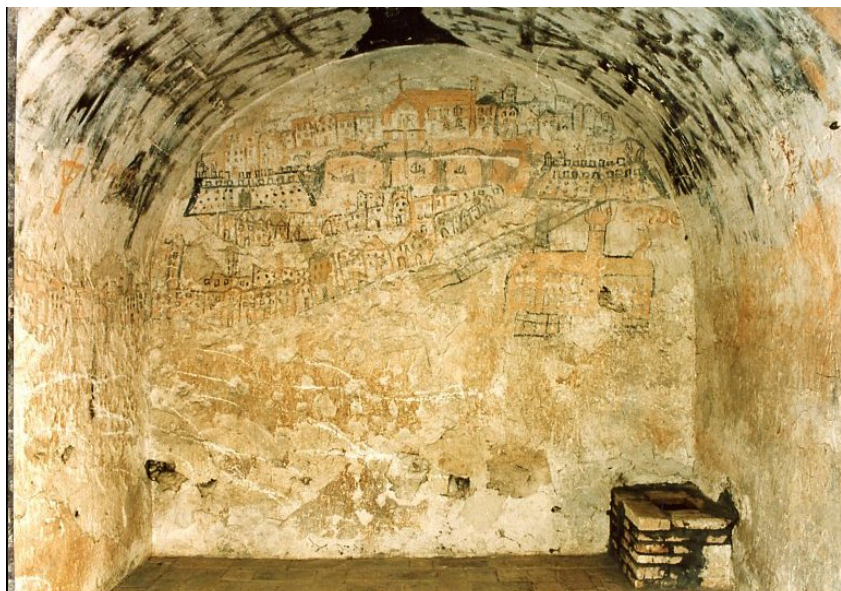
AO	PROGETTO DI RESTAURO
AOF	ELEMENTI INFORMATIVI
RE	INTERVENTO DI RESTAURO
RES	RESTAURO

RESR Relazione tecnica finale

strati preparatori: risarcimento della caduta d'intonaco con malta tecnologicamente idonea (calce aerea e sabbia fine). Iniezioni consolidanti con malte a basso contenuto di sali per l'ancoraggio dell'intonaco alla struttura muraria, rimozione dove possibile dei sedimenti di polveri con spugne wisahb e tamponatura con acqua deionizzata. Trattamento con sali quaternari d'ammonio a 13% sulle pareti e sui pavimenti per disinfestazione delle superfici. Rimozione di porzioni di scialbi a calce per la scopritura di brani di scritte e graffiti con mezzi meccanici (spazzolini in nailon e bisturi). Stuccature con malte a base di grassello di calce e sabbia, fissaggi localizzati con resine acriliche nelle zone dove i materiali superficiali presentavano polverulenza dipinto: iniezioni consolidanti per ancorare l'intonaco in alcune zone distaccate, rimozione dei sedimenti di polveri e offuscamento con spugna wisahb.

DO	FONTI E DOCUMENTI DI RIFERIMENTO
FTA	DOCUMENTAZIONE FOTOGRAFICA

FTAZ Immagine



FTAY Didascalia

Cella Paradiso

FTA DOCUMENTAZIONE FOTOGRAFICA

FTAZ Immagine



FTAY Didascalia

Stemma nella volta realizzato con polvere di cotto

FTA DOCUMENTAZIONE FOTOGRAFICA

FTAZ Immagine



FTAY Didascalia

Tasselli di pulitura

FTA DOCUMENTAZIONE FOTOGRAFICA

FTAZ Immagine



FTAY Didascalia

Zone di distacco e sollevamenti dell'intonaco delle pareti

FTA DOCUMENTAZIONE FOTOGRAFICA

FTAZ Immagine

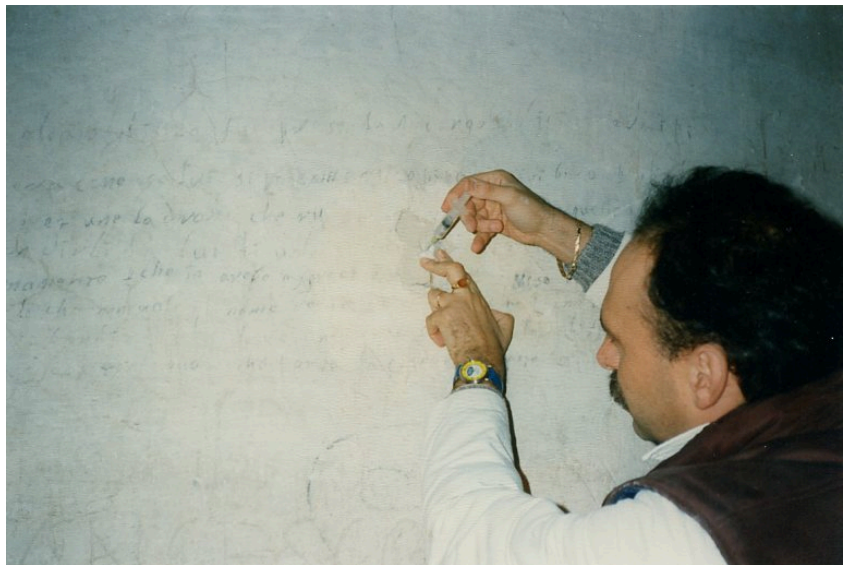


FTAY Didascalia

Fissaggio con resina acrilica

FTA DOCUMENTAZIONE FOTOGRAFICA

FTAZ Immagine



FTAY Didascalia

Inferno:iniezioni consolidanti parete A

FTA DOCUMENTAZIONE FOTOGRAFICA

FTAZ Immagine



FTAY Didascalia

Camorcina: iniezioni consolidanti negli intonaci del dipinto

FTA DOCUMENTAZIONE FOTOGRAFICA

FTAZ Immagine



FTAY Didascalia

Camorcina: iniezioni consolidanti negli intonaci del dipinto

FTA DOCUMENTAZIONE FOTOGRAFICA

FTAZ Immagine



FTAY Didascalia

pulitura del dipinto con soluzione alcalina