



CD	CODICI	
TSK	Tipo scheda	BDR
NCT	CODICE UNIVOCO	
NCTN	Numero	1995-799e
INT	Intervento	Restauro arazzo fiammingo
AM	RIFERIMENTI AMMINISTRATIVI	
AMD	ATTO DI AFFIDAMENTO LAVORI	
AMR	RIFERIMENTI AMMINISTRATIVI	
AMRL	Legge	L.R. 20/1990
AMRP	Piano di riferimento	1994
LC	LOCALIZZAZIONE GEOGRAFICO-AMMINISTRATIVA	
PVC	LOCALIZZAZIONE GEOGRAFICO-AMMINISTRATIVA	
PVCP	Provincia	RN
PVCC	Comune	Rimini

PVCN Sede Museo della Città

OG OGGETTO

OGT OGGETTO

OGTD Oggetto arazzo

OGTO Indicazioni sull'oggetto Serie delle "Serie di Semiramide"

OGTS Soggetto/ Titolo Aequatio Viarum

MTC Materia e tecnica lana e seta/ arazzo

AO PROGETTO DI RESTAURO

AOF ELEMENTI INFORMATIVI

AOFG Stato di conservazione

pessimo Montato su un'telaio per l'esposizione, sul quale era fissato con una serie di chiodi, l'arazzo si presenta molto sporco, coperto di depositi di polvere che gli conferiscono un'aspetto opaco e velato di grigio che nella parte del cielo, soprattutto nella parte superiore a destra, sfuma addirittura in nero fumo coprendo l'immagine. I colori risultano spenti e uniformemente sbiaditi. Estese zone dell'arazzo risultano molto frammentarie, lacerate, lesionate e lacunose con fili di trama e/o ordito spezzati, interrotti o mancanti. Sia la struttura interna dell'arazzo - l'intreccio di ordito e trama - che le fibre stesse si presentano gravemente lesionate, degradate e in atto di depolimerizzazione. I fili d'ordito si presentano molto fragili - si nota una evidente perdita di elasticità del filato. Lo stato di conservazione delle trame di lana varia molto da colore a colore - su tutta la superficie dell'arazzo è evidente la perdita di trame marroni e nere lasciando scoperti i fili d'ordito chiari. Le trame di seta si presentano molto fragili - soprattutto la seta gialla e beige è molto deteriorata. L'avanzato degrado della struttura e delle fibre e senza dubbio anche fattori esterni, come p.e. una manutenzione errata, hanno causato una serie di lacune e mancanze di media entità distribuite su tutta la superficie dell'arazzo intaccando gravemente la sua integrità e riducendo alcune zone, p.e. vedi la bordura, in uno stato frammentario. Nel quadro centrale sono presenti due zone ad alta densità di lacune in corrispondenza dei due gruppi di figure equidistanti dal centro.

RE INTERVENTO DI RESTAURO

RES RESTAURO

RESR Relazione tecnica finale

Smontaggio dell'arazzo dalla parete e dal telaio ligneo  
Preparazione al lavaggio: Scucitura e rimozione della fodera e dei rammendi posti sulla fodera, spolveratura accurata, campionatura dei filati per test di resistenza di fibre e colori all'avaggio, test di resistenza, protezione delle zone degradate con tulle applicato sia sul dritto che rovescio, verifica stato di conservazione reale. Lavaggio: lavaggio ad immersione in soluzione di acqua deionizzata e detergente neutro (Arkophon) in vasca delle misure dell'arazzo disteso, spugnatura sul verso e retro, ripetuti risciacqui in acqua decalcificata e ultimo risciacquo in acqua deionizzata. Per l'asciugatura rimozione dell'eccesso di umidità con carta assorbente di cellulose ed arrotolamento temporaneo insieme a strati di mollettone. Posizionamento in piano su delle griglie che permettono un ottimale circolazione dell'aria e quindi asciugatura all'aria. Preparazione al restauro: messa a telaio, scucitura e rimozione delle toppe di arazzo posti sotto le lacune e dei rammendi, ricucitura degli stacchi aperti o fragili con filo di seta in tinta adatta, revisione di tutti gli stacchi. Preparazione e tintura dei tessuti di supporto: come tessuto di supporto è stato scelto un cannettino di cotone la cui struttura riprende la superficie dell'arazzo, che è stato tinto con coloranti della Ciba-Geigy. Per integrare le lacune della bordura il tessuto di supporto è stato tinto nel colore del fondo della bordura idoneo a chiudere e legare otticamente le mancanze. Per le integrazioni delle lacune presenti nel quadro centrale il tessuto di supporto è stato tinto in diverse tonalità neutre; per integrare le zone particolarmente scure e vive nel colore (p.e. cielo, fogliame dei alberi) le tinture sono state eseguite nella tinta giusta. Integrazioni lacune e consolidamento: L'intera superficie della bordura è stata posizionata e quindi fissata in dettaglio su delle toppe che coprono l'intero perimetro tinte precedentemente. Tutte le lacune, lacerazioni e lesioni del quadro centrale sono state posizionate singolarmente su delle toppe in tonalità idonea e quindi fissate accuratamente con cuciture. Il fissaggio è stato eseguito a cucitura con punti posati in orizzontale, posti tra un filo d'ordito e l'altro, con filo di cotone in tinta. Foderatura: A termine della integrazione delle lacune i bordi esterni sono stati girati verso l'interno e fissati a cucitura e quindi l'intera superficie dell'arazzo è stata fissata con un sistema di cuciture verticali su un tessuto di supporto di cotone in tinta neutra. Il tessuto è stato disappretato prima dell'uso. Per appendere l'arazzo alla parete è stato applicato a cucitura sul retro del bordo superiore un doppio nastro di velcro, fissato precedentemente a cucitura su una banda di tessuto di misto lino.

DO FONTI E DOCUMENTI DI RIFERIMENTO

FTA DOCUMENTAZIONE FOTOGRAFICA

FTAZ Immagine



FTAY Didascalia Prima del restauro

FTA DOCUMENTAZIONE FOTOGRAFICA

FTAZ Immagine



FTAY Didascalia Prima del restauro

FTA DOCUMENTAZIONE FOTOGRAFICA

FTAZ Immagine



FTAY Didascalia Prima del restauro

FTA DOCUMENTAZIONE FOTOGRAFICA

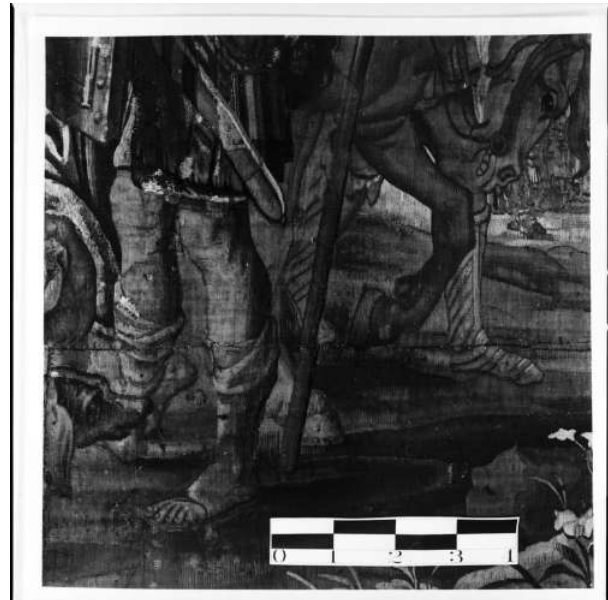
FTAZ Immagine



FTAY Didascalia Prima del restauro

FTA DOCUMENTAZIONE FOTOGRAFICA

FTAZ Immagine



FTAY Didascalia Prima del restauro

FTA DOCUMENTAZIONE FOTOGRAFICA

FTAZ Immagine



FTAY Didascalia Prima del restauro

FTA DOCUMENTAZIONE FOTOGRAFICA

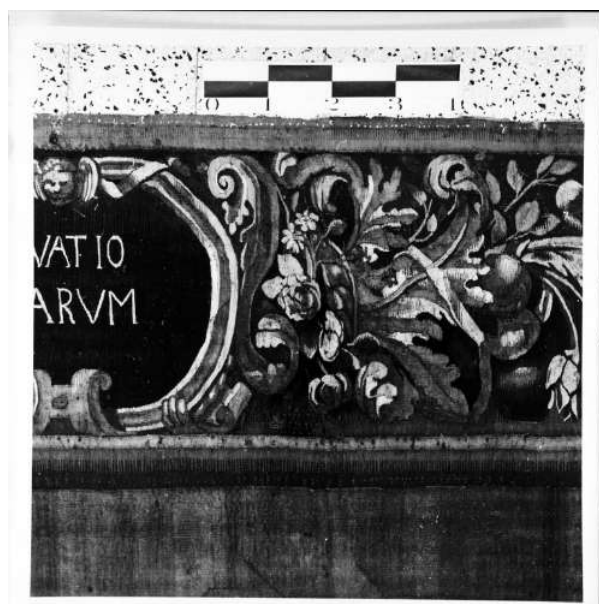
FTAZ Immagine



FTAY Didascalia Prima del restauro

FTA DOCUMENTAZIONE FOTOGRAFICA

FTAZ Immagine



FTAY Didascalia Prima del restauro

FTA DOCUMENTAZIONE FOTOGRAFICA

FTAZ Immagine



FTAY Didascalia Prima del restauro

FTA DOCUMENTAZIONE FOTOGRAFICA

FTAZ Immagine



FTAY Didascalia Prima del restauro

FTA DOCUMENTAZIONE FOTOGRAFICA



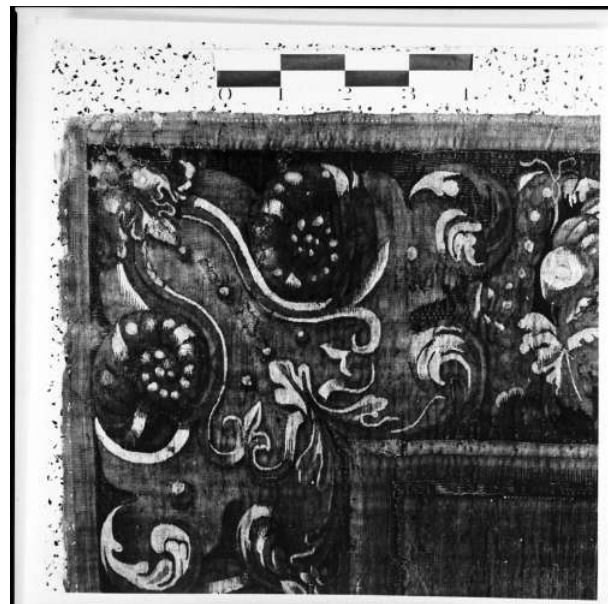
FTAZ Immagine



FTAY Didascalia Prima del restauro

FTA DOCUMENTAZIONE FOTOGRAFICA

FTAZ Immagine



FTAY Didascalia Prima del restauro

FTA DOCUMENTAZIONE FOTOGRAFICA

FTAZ Immagine



FTAY Didascalia Prima del restauro

FTA DOCUMENTAZIONE FOTOGRAFICA

FTAZ Immagine



FTAY Didascalia durante il restauro

FTA DOCUMENTAZIONE FOTOGRAFICA

FTAZ Immagine



FTAY Didascalia durante il restauro

FTA DOCUMENTAZIONE FOTOGRAFICA

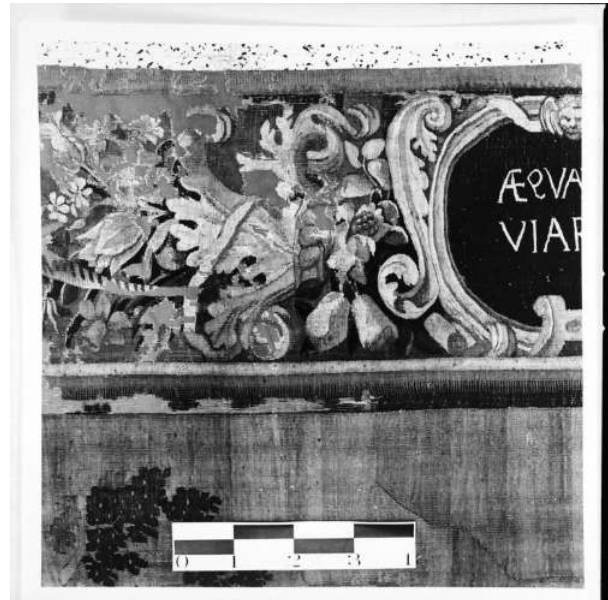
FTAZ Immagine



FTAY Didascalia dopo il restauro

FTA DOCUMENTAZIONE FOTOGRAFICA

FTAZ Immagine



FTAY Didascalia dopo il restauro

FTA DOCUMENTAZIONE FOTOGRAFICA

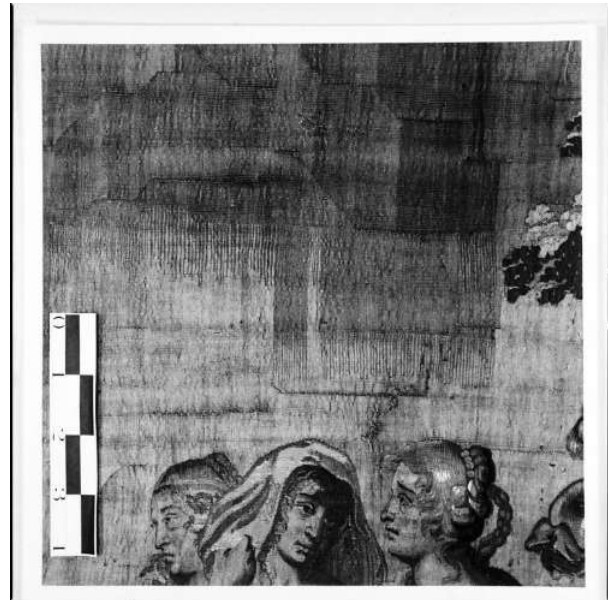
FTAZ Immagine



FTAY Didascalia dopo il restauro

FTA DOCUMENTAZIONE FOTOGRAFICA

FTAZ Immagine



FTAY Didascalia dopo il restauro

FTA DOCUMENTAZIONE FOTOGRAFICA

FTAZ Immagine



FTAY Didascalia dopo il restauro

FTA DOCUMENTAZIONE FOTOGRAFICA

FTAZ Immagine



FTAY Didascalia dopo il restauro

FTA DOCUMENTAZIONE FOTOGRAFICA

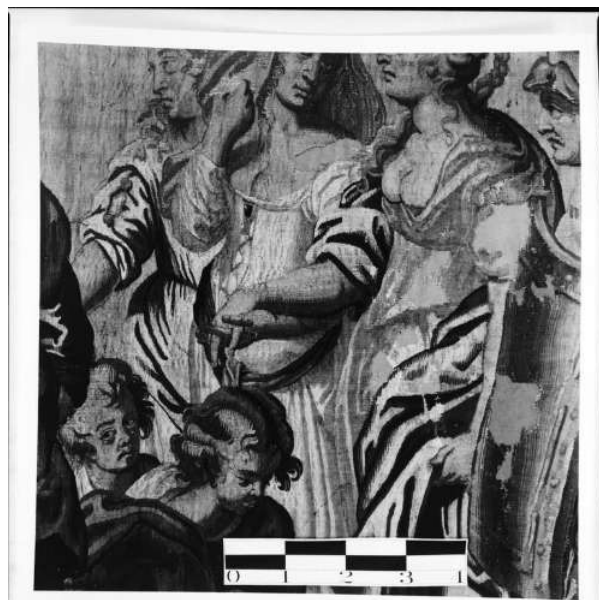
FTAZ Immagine



FTAY Didascalia dopo il restauro

FTA DOCUMENTAZIONE FOTOGRAFICA

FTAZ Immagine



FTAY Didascalia dopo il restauro

FTA DOCUMENTAZIONE FOTOGRAFICA

FTAZ Immagine



FTAY Didascalia dopo il restauro

FTA DOCUMENTAZIONE FOTOGRAFICA

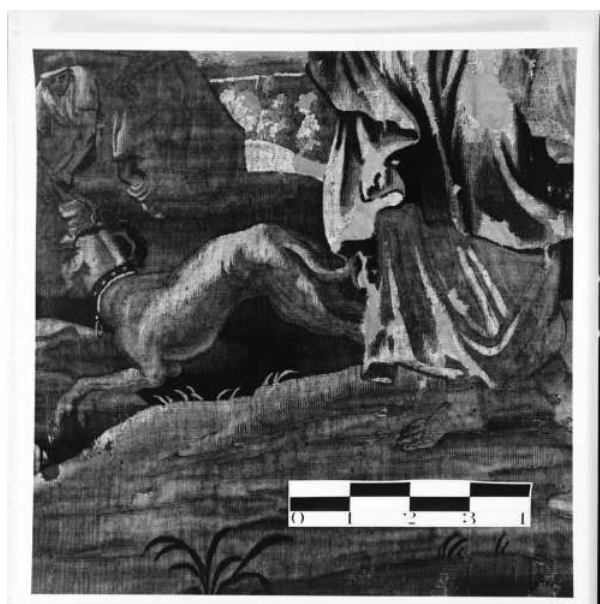
FTAZ Immagine



FTAY Didascalia dopo il restauro

FTA DOCUMENTAZIONE FOTOGRAFICA

FTAZ Immagine



FTAY Didascalia dopo il restauro

FTA DOCUMENTAZIONE FOTOGRAFICA



FTAZ Immagine



FTAY Didascalia dopo il restauro

FTA DOCUMENTAZIONE FOTOGRAFICA

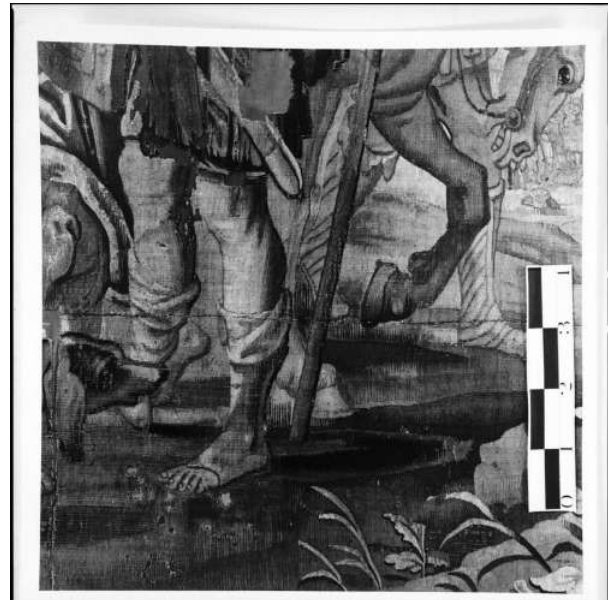
FTAZ Immagine



FTAY Didascalia dopo il restauro

FTA DOCUMENTAZIONE FOTOGRAFICA

FTAZ Immagine



FTAY Didascalia dopo il restauro

FTA DOCUMENTAZIONE FOTOGRAFICA

FTAZ Immagine



FTAY Didascalia dopo il restauro

FTA DOCUMENTAZIONE FOTOGRAFICA

FTAZ Immagine



FTAY Didascalia dopo il restauro

FTA DOCUMENTAZIONE FOTOGRAFICA

FTAZ Immagine



FTAY Didascalia dopo il restauro

FTA DOCUMENTAZIONE FOTOGRAFICA

FTAZ Immagine



FTAY Didascalia

dopo il restauro