

ID Samira: 166234  
 Tipo scheda: BDM  
 ID Contenitore: RN001  
 Denominazione del contenitore architettonico/ambientale:  
 MET - Museo degli Usi e Costumi della Gente di Romagna  
 Numero catalogo generale: 00000050  
 Definizione oggetto: statoio  
 Denominazione: Ambito romagnolo  
 Materia: ferro  
 Tecnica: battitura/ forgiatura/ incisione

CD	CODICI	
TSK	Tipo scheda	BDM
NCT	CODICE UNIVOCO	
NCTN	Numero catalogo generale	00000050
LC	LOCALIZZAZIONE	
PVC	LOCALIZZAZIONE GEOGRAFICO-AMMINISTRATIVA ATTUALE	
PVCP	Provincia	RN
PVCC	Comune	Santarcangelo di Romagna
LDC	COLLOCAZIONE SPECIFICA	
LDCT	Tipologia	museo
LDCN	Denominazione del contenitore architettonico/ambientale	MET - Museo degli Usi e Costumi della Gente di Romagna
LDCU	Denominazione spazio viabilistico	Via F. Montevercchi, 41
LDCS	Specifiche	Sezione A ferro e fuoco
UB	UBICAZIONE	
INV	INVENTARIO	
INVN	Numero	84.5.1.73
OG	OGGETTO	

OGT	OGGETTO	
OGTD	Definizione oggetto	statoio
OGTG	Definizione della categoria generale	strumenti e accessori
OGA	DENOMINAZIONE LOCALE DELL'OGGETTO	
OGAD	Denominazione	caveia
AU	AUTORE FABBRICAZIONE/ ESECUZIONE	
ATB	AMBITO DI PRODUZIONE	
ATBD	Denominazione	Ambito romagnolo
MT	DATI TECNICI	
MTC	MATERIA E TECNICA	
MTCM	Materia	ferro
MTCT	Tecnica	battitura/ forgiatura/ incisione
UT	USO	
UTF	Funzione	bloccare giogo e timone nell'atto del traino del carro (evitare lo slittamento all'indietro)
DA	DATI ANALITICI	
DES	DESCRIZIONE	
DESO	Indicazioni sull'oggetto	Caviglia da timone (statoio), usata per bloccare il timone al giogo con funzione frenante. Esempio ad un solo anello, caratterizzata dalla semplicità della pagella, che testimonia anche la povertà di coloro che la possedevano, risulta comunque interessante per la lavorazione dello stelo.
NSC	Notizie storico-critiche	Modellata sull'incudine secondo la tradizione, la caveja veniva impiegata anche in riti e pratiche simboliche. Il suono che gli anelli emettevano, unito a gesti e formule rituali, serviva per placare i temporali; per la difesa cioè dei raccolti, scacciando le forze negative pericolose per le messi; per riconoscere il sesso del nascituro, compiendo tre giri attorno alla partoriente e facendo suonare gli anelli della caveja; se per primi si fermavano quelli di destra, si pronosticava la nascita di un maschio, se quelli di sinistra una femmina; per la purificazione della casa all'arrivo degli sposi, emettendo rumori e scampanellii. La parte superiore della caveja, detta pagella, conteneva simboli, serie numerologiche (3,7,9,15) e raffigurazioni finalizzate a fornire alla caveja il potere di proteggere uomini, animali e beni. Ricorrenti i simboli floreali, le croci, il numero tre che rimanda al valore magico e al valore religioso del calvario,

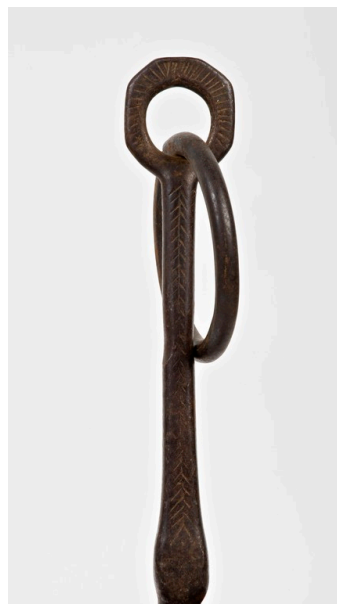
profili di animali, personaggi come il contadino, il vescovo, l' "uomo selvatico", simboli del cuore (cuore, fegato) e simboli cosmici (sole e luna).

**DO FONTI E DOCUMENTI DI RIFERIMENTO**

**FTA DOCUMENTAZIONE FOTOGRAFICA**

FTAP Tipo fotografia digitale

FTAZ Nome File



**BIB BIBLIOGRAFIA**

BIBX Genere bibliografia specifica

BIBA Autore Bocchini M.

BIBH Sigla per citazione MET1

**CM COMPILAZIONE**

**CMP COMPILAZIONE**

CMPD Data 2012

CMPN Nome Foschi Federica