

ID Samira: 165627  
 Tipo scheda: BDM  
 ID Contenitore: RN001  
 Denominazione del contenitore architettonico/ambientale:  
 MET - Museo degli Usi e Costumi della Gente di Romagna  
 Numero catalogo generale: 00000032  
 Definizione oggetto: statoio  
 Denominazione: Ambito romagnolo  
 Materia: ferro  
 Tecnica: battitura/ forgiatura

| CD   | CODICI  |  |
|------|---|--|
| TSK  | Tipo scheda   | BDM  |
| NCT  | CODICE UNIVOCO  |  |
| NCTN | Numero catalogo generale                                | 00000032   |
| LC   | LOCALIZZAZIONE  |  |
| PVC  | LOCALIZZAZIONE GEOGRAFICO-AMMINISTRATIVA ATTUALE        |  |
| PVCP | Provincia   | RN   |
| PVCC | Comune  | Santarcangelo di Romagna                               |
| LDC  | COLLOCAZIONE SPECIFICA                                  |  |
| LDCT | Tipologia   | museo  |
| LDCN | Denominazione del contenitore architettonico/ambientale | MET - Museo degli Usi e Costumi della Gente di Romagna |
| LDCU | Denominazione spazio viabilistico                       | Via F. Montevercchi, 41                                |
| LDCS | Specifiche  | Sezione A ferro e fuoco                                |
| UB   | UBICAZIONE  |  |
| INV  | INVENTARIO  |  |
| INVN | Numero  | 84.5.1.30  |
| OG   | OGGETTO   |  |

| OGT  |                                      | OGGETTO   |
|------|--------------------------------------|---|
| OGTD | Definizione oggetto                  | statoio   |
| OGTG | Definizione della categoria generale | strumenti e accessori   |
| OGA  |                                      | DENOMINAZIONE LOCALE DELL'OGGETTO   |
| OGAD | Denominazione                        | caveia  |
| SGT  |                                      | SOGGETTO  |
| SGTI | Identificazione                      | elementi decorativi geometrici stilizzati   |
| AU   |                                      | AUTORE FABBRICAZIONE/ ESECUZIONE  |
| ATB  |                                      | AMBITO DI PRODUZIONE  |
| ATBD | Denominazione                        | Ambito romagnolo  |
| MT   |                                      | DATI TECNICI  |
| MTC  |                                      | MATERIA E TECNICA   |
| MTCM | Materia                              | ferro   |
| MTCT | Tecnica                              | battitura/ forgiatura   |
| UT   |                                      | USO   |
| UTF  | Funzione                             | bloccare giogo e timone nell'atto del traino del carro (evitare lo slittamento all'indietro)  |
| DA   |                                      | DATI ANALITICI  |
| DES  |                                      | DESCRIZIONE   |
| DESO | Indicazioni sull'oggetto             | Caviglia da timone (statoio), usata per bloccare il timone al giogo con funzione frenante. A due anelli, con cimasa a corona. Il disegno è lineare con volute morbide e elementi decorativi semplici.   |
| NSC  | Notizie storico-critiche             | Modellata sull'incudine secondo la tradizione, la caveja veniva impiegata anche in riti e pratiche simboliche. Il suono che gli anelli emettevano, unito a gesti e formule rituali, serviva per placare i temporali; per la difesa cioè dei raccolti, scacciando le forze negative pericolose per le messi; per riconoscere il sesso del nascituro, compiendo tre giri attorno alla partoriente e facendo suonare gli anelli della caveja; se per primi si fermavano quelli di destra, si pronosticava la nascita di un maschio, se quelli di sinistra una femmina; per la purificazione della casa all'arrivo degli sposi, emettendo rumori e scampanellii. La parte superiore della caveja, detta pagella, conteneva simboli, serie numerologiche (3,7,9,15) e raffigurazioni finalizzate a |

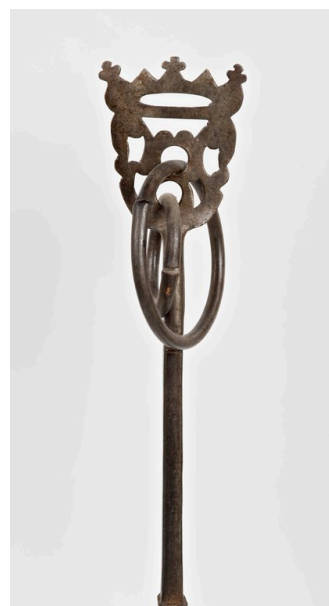
fornire alla caveja il potere di proteggere uomini, animali e beni. Ricorrenti i simboli floreali, le croci, il numero tre che rimanda al valore magico e al valore religioso del calvario, profili di animali, personaggi come il contadino, il vescovo, l' "uomo selvatico", simboli del cuore (cuore, fegato) e simboli cosmici (sole e luna).

**DO FONTI E DOCUMENTI DI RIFERIMENTO**

**FTA DOCUMENTAZIONE FOTOGRAFICA**

FTAP Tipo fotografia digitale

FTAZ Nome File



**BIB BIBLIOGRAFIA**

BIBX Genere bibliografia specifica

BIBA Autore Bocchini M.

BIBH Sigla per citazione MET1

**CM COMPILAZIONE**

**CMP COMPILAZIONE**

CMPD Data 2012

CMPN Nome Foschi Federica