



ID Samira: 165561
 Tipo scheda: BDM
 ID Contenitore: RE022
 Località: San Martino in Rio
 Denominazione del contenitore architettonico/ambientale:
 Museo dell'Agricoltura e del Mondo Rurale
 Numero catalogo generale: RE02200000818
 Definizione oggetto: ciotola
 Denominazione: produzione reggiana
 Materia: legno
 Tecnica: tornitura

CD	CODICI	
TSK	Tipo scheda	BDM
NCT	CODICE UNIVOCO	
NCTN	Numero catalogo generale	RE02200000818
LC	LOCALIZZAZIONE	
PVC	LOCALIZZAZIONE GEOGRAFICO-AMMINISTRATIVA ATTUALE	
PVCP	Provincia	RE
PVCC	Comune	San Martino in Rio
PVCL	Località	San Martino in Rio
LDC	COLLOCAZIONE SPECIFICA	
LDCT	Tipologia	museo
LDCN	Denominazione del contenitore architettonico/ambientale	Museo dell'Agricoltura e del Mondo Rurale
LDCC	Complesso architettonico/ambientale di appartenenza	Rocca Estense
LDCU	Denominazione spazio viabilistico	Corso Umberto I, 22
UB	UBICAZIONE	
INV	INVENTARIO	

INVN Numero 809

OG OGGETTO

OGT OGGETTO

OGTD Definizione oggetto ciotola

OGTG Definizione della categoria generale arredi e suppellettili

AU AUTORE FABBRICAZIONE/ ESECUZIONE

ATB AMBITO DI PRODUZIONE

ATBD Denominazione produzione reggiana

DTF CRONOLOGIA DI FABBRICAZIONE/ESECUZIONE

DTFZ Datazione 1890 ca.

MT DATI TECNICI

MTC MATERIA E TECNICA

MTCM Materia legno

MTCT Tecnica tornitura

MIS MISURE

MISU Unità cm

MISA Altezza 4,5

MISL Larghezza 12,5

UT USO

UTF Funzione contenere alimenti

DA DATI ANALITICI

DES DESCRIZIONE

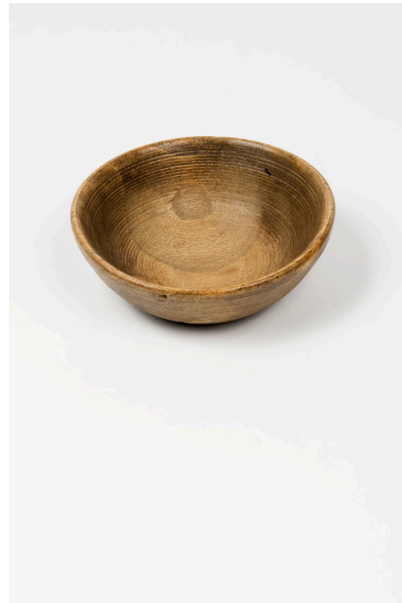
DESO Indicazioni sull'oggetto Piccola tazza emisferica, priva di manico.

DO FONTI E DOCUMENTI DI RIFERIMENTO

FTA DOCUMENTAZIONE FOTOGRAFICA

FTAP Tipo fotografia digitale

FTAZ Nome File



CM COMPILAZIONE

CMP COMPILAZIONE

CMPD Data 2012

CMPN Nome Biagini L.