

ID Samira: 165479
 Tipo scheda: BDM
 ID Contenitore: RN001
 Denominazione del contenitore architettonico/ambientale:
 MET - Museo degli Usi e Costumi della Gente di Romagna
 Numero catalogo generale: 00000012
 Definizione oggetto: statoio
 Denominazione: Ambito romagnolo
 Materia: ferro ottone
 Tecnica: battitura/ forgiatura

| CD CODICI | | |
|--|---|--|
| TSK | Tipo scheda | BDM |
| NCT CODICE UNIVOCO | | |
| NCTN | Numero catalogo generale | 00000012 |
| LC LOCALIZZAZIONE | | |
| PVC LOCALIZZAZIONE GEOGRAFICO-AMMINISTRATIVA ATTUALE | | |
| PVCP | Provincia | RN |
| PVCC | Comune | Santarcangelo di Romagna |
| LDC COLLOCAZIONE SPECIFICA | | |
| LDCT | Tipologia | museo |
| LDCN | Denominazione del contenitore architettonico/ambientale | MET - Museo degli Usi e Costumi della Gente di Romagna |
| LDCU | Denominazione spazio viabilistico | Via F. Montevercchi, 41 |
| LDCS | Specifiche | Sezione A ferro e fuoco |
| UB UBICAZIONE | | |
| INV INVENTARIO | | |
| INVN | Numero | 84.5.1.1 |
| OG OGGETTO | | |

| OGT | | OGGETTO |
|------|--------------------------------------|--|
| OGTD | Definizione oggetto | statoio |
| OGTG | Definizione della categoria generale | strumenti e accessori |
| OGA | | DENOMINAZIONE LOCALE DELL'OGGETTO |
| OGAD | Denominazione | caveia |
| SGT | | SOGGETTO |
| SGTI | Identificazione | pavone (o gallo), sormontato da arco; ai lati figure umane stilizzate |
| AU | | AUTORE FABBRICAZIONE/ ESECUZIONE |
| ATB | | AMBITO DI PRODUZIONE |
| ATBD | Denominazione | Ambito romagnolo |
| MT | | DATI TECNICI |
| MTC | | MATERIA E TECNICA |
| MTCM | Materia | ferro |
| MTCT | Tecnica | battitura/ forgiatura |
| MTC | | MATERIA E TECNICA |
| MTCM | Materia | ottone |
| UT | | USO |
| UTF | Funzione | bloccare giogo e timone nell'atto del traino del carro (evitare lo slittamento all'indietro) |
| DA | | DATI ANALITICI |
| DES | | DESCRIZIONE |
| DESO | Indicazioni sull'oggetto | Caviglia da timone (statoio), usata per bloccare il timone al giogo con funzione frenante. Caveja a due anelli a sezione rotonda; la pagella presenta al centro la figura del pavone (interpretazione cristiana) o del gallo (simbologia agreste), sormontata da un arco, che a sua volta simboleggia il cielo. Ai lati sono rappresentate due figure umane stilizzate che sostengono una corona sormontata da un elaborato pomello in ottone. |

NSC Notizie storico-critiche

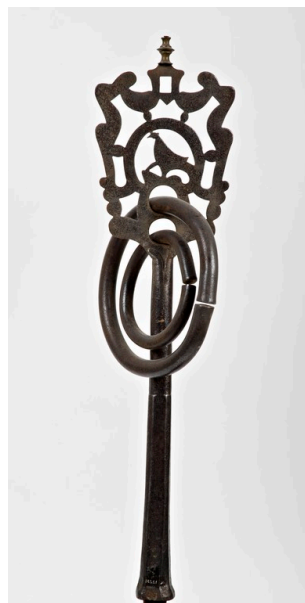
Modellata sull'incudine secondo la tradizione, la caveja veniva impiegata anche in riti e pratiche simboliche. Il suono che gli anelli emettevano, unito a gesti e formule rituali, serviva per placare i temporali; per la difesa cioè dei raccolti, scacciando le forze negative pericolose per le messi; per riconoscere il sesso del nascituro, compiendo tre giri attorno alla partoriente e facendo suonare gli anelli della caveja; se per primi si fermavano quelli di destra, si pronosticava la nascita di un maschio, se quelli di sinistra una femmina; per la purificazione della casa all'arrivo degli sposi, emettendo rumori e scampanellii. La parte superiore della caveja, detta pagella, conteneva simboli, serie numerologiche (3,7,9,15) e raffigurazioni finalizzate a fornire alla caveja il potere di proteggere uomini, animali e beni. Ricorrenti i simboli floreali, le croci, il numero tre che rimanda al valore magico e al valore religioso del calvario, profili di animali, personaggi come il contadino, il vescovo, l'"uomo selvatico", simboli del cuore (cuore, fegato) e simboli cosmici (sole e luna).

DO FONTI E DOCUMENTI DI RIFERIMENTO

FTA DOCUMENTAZIONE FOTOGRAFICA

FTAP Tipo fotografia digitale

FTAZ Nome File



BIB BIBLIOGRAFIA

BIBX Genere bibliografia specifica

BIBA Autore Bocchini M.

BIBH Sigla per citazione MET1

CM COMPILAZIONE

CMP COMPILAZIONE

| | | |
|------|------|-----------------|
| CMPD | Data | 2012 |
| CMPN | Nome | Foschi Federica |