

ID Samira: 165422
 Tipo scheda: BDM
 ID Contenitore: RN001
 Denominazione del contenitore architettonico/ambientale:
 MET - Museo degli Usi e Costumi della Gente di Romagna
 Numero catalogo generale: 00000004
 Definizione oggetto: statoio
 Denominazione: Ambito romagnolo
 Materia: ferro
 Tecnica: battitura/ forgiatura

CD	CODICI	
TSK	Tipo scheda	BDM
NCT	CODICE UNIVOCO	
NCTN	Numero catalogo generale	00000004
LC	LOCALIZZAZIONE	
PVC	LOCALIZZAZIONE GEOGRAFICO-AMMINISTRATIVA ATTUALE	
PVCP	Provincia	RN
PVCC	Comune	Santarcangelo di Romagna
LDC	COLLOCAZIONE SPECIFICA	
LDCT	Tipologia	museo
LDCN	Denominazione del contenitore architettonico/ambientale	MET - Museo degli Usi e Costumi della Gente di Romagna
LDCU	Denominazione spazio viabilistico	Via F. Montevercchi, 41
LDCS	Specifiche	Sezione A ferro e fuoco
UB	UBICAZIONE	
INV	INVENTARIO	
INVN	Numero	84.5.1.86
OG	OGGETTO	

OGT		OGGETTO
OGTD	Definizione oggetto	statoio
OGTG	Definizione della categoria generale	strumenti e accessori
OGA		DENOMINAZIONE LOCALE DELL'OGGETTO
OGAD	Denominazione	caveia
SGT		SOGGETTO
SGTI	Identificazione	cuori sormontati da croci simmetriche con margherita stilizzata sovrastante
AU		AUTORE FABBRICAZIONE/ ESECUZIONE
ATB		AMBITO DI PRODUZIONE
ATBD	Denominazione	Ambito romagnolo
MT		DATI TECNICI
MTC		MATERIA E TECNICA
MTCM	Materia	ferro
MTCT	Tecnica	battitura/ forgiatura
UT		USO
UTF	Funzione	bloccare giogo e timone nell'atto del traino del carro (evitare lo slittamento all'indietro)
DA		DATI ANALITICI
DES		DESCRIZIONE
DESO	Indicazioni sull'oggetto	Caviglia da timone (statoio), usata per bloccare il timone al giogo con funzione frenante. A tre anelli, la pagella presenta due cuori sormontati da due croci simmetriche con la figura di una margherita stilizzata sovrastante. Cimasa non a corona. Due nappe di lana.
NSC	Notizie storico-critiche	Modellata sull'incudine secondo la tradizione, la caveja veniva impiegata anche in riti e pratiche simboliche. Il suono che gli anelli emettevano, unito a gesti e formule rituali, serviva per placare i temporalisti; per la difesa cioè dei raccolti, scacciando le forze negative pericolose per le messi; per riconoscere il sesso del nascituro, compiendo tre giri attorno alla partoriente e facendo suonare gli anelli della caveja; se per primi si fermavano quelli di destra, si pronosticava la nascita di un maschio, se quelli di sinistra una femmina; per la purificazione della casa all'arrivo degli sposi, emettendo rumori e scampanellii. La parte superiore

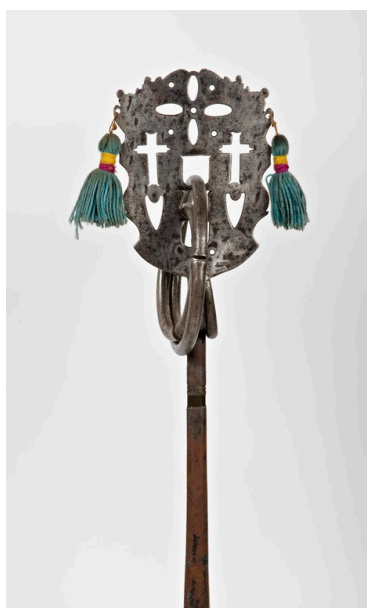
della caveja, detta pagella, conteneva simboli, serie numerologiche (3,7,9,15) e raffigurazioni finalizzate a fornire alla caveja il potere di proteggere uomini, animali e beni. Ricorrenti i simboli floreali, le croci, il numero tre che rimanda al valore magico e al valore religioso del calvario, profili di animali, personaggi come il contadino, il vescovo, l' "uomo selvatico", simboli del cuore (cuore, fegato) e simboli cosmici (sole e luna).

DO FONTE E DOCUMENTI DI RIFERIMENTO

FTA DOCUMENTAZIONE FOTOGRAFICA

FTAP Tipo fotografia digitale

FTAZ Nome File



BIB BIBLIOGRAFIA

BIBX Genere bibliografia specifica

BIBA Autore Bocchini M.

BIBH Sigla per citazione MET1

CM COMPILAZIONE

CMP COMPILAZIONE

CMPD Data 2012

CMPN Nome Foschi Federica