



ID Samira: 165287
 Tipo scheda: BDM
 ID Contenitore: RN043
 Località: Peticara
 Denominazione del contenitore architettonico/ambientale:
 Sulphur Museo Storico Minerario
 Numero catalogo generale: 00000202
 Definizione oggetto: squadro a cannocchiale
 Denominazione: fabbricazione italiana
 Materia: ottone vetro
 Tecnica: fusione/ verniciatura a brasolina

| CD | | CODICI | |
|------|---|--|--|
| TSK | Tipo scheda | BDM | |
| NCT | | CODICE UNIVOCO | |
| NCTN | Numero catalogo generale | 00000202 | |
| LC | | LOCALIZZAZIONE | |
| PVC | | LOCALIZZAZIONE GEOGRAFICO-AMMINISTRATIVA ATTUALE | |
| PVCP | Provincia | RN | |
| PVCC | Comune | Novafeltria | |
| PVCL | Località | Peticara | |
| LDC | | COLLOCAZIONE SPECIFICA | |
| LDCT | Tipologia | museo | |
| LDCN | Denominazione del contenitore architettonico/ambientale | Sulphur Museo Storico Minerario | |
| LDCU | Denominazione spazio viabilistico | Via Montecchio, 20 (c/o cantiere Certino) | |
| LDCS | Specifiche | Sala dell'antica strumentazione scientifica | |
| UB | | UBICAZIONE | |
| INV | | INVENTARIO | |

INVN Numero 00000202

| | | |
|------|--|---|
| OG | OGGETTO | |
| OGT | OGGETTO | |
| OGTD | Definizione oggetto | squadro a cannocchiale |
| OGTG | Definizione della categoria generale | strumenti e accessori |
| AU | AUTORE FABBRICAZIONE/ ESECUZIONE | |
| ATB | AMBITO DI PRODUZIONE | |
| ATBD | Denominazione | fabbricazione italiana |
| DTF | CRONOLOGIA DI FABBRICAZIONE/ESECUZIONE | |
| DTFZ | Datazione | 1880 circa |
| MT | DATI TECNICI | |
| MTC | MATERIA E TECNICA | |
| MTCM | Materia | ottone |
| MTCT | Tecnica | fusione/ verniciatura a brasolina |
| MTC | MATERIA E TECNICA | |
| MTCM | Materia | vetro |
| MIS | MISURE | |
| MISU | Unità | cm |
| MISA | Altezza | 30 |
| MISD | Diametro | 10 |
| MISV | Varie | Il cannocchiale di puntamento è lungo 16,5 cm |
| UT | USO | |
| UTF | Funzione | Tracciare linee diritte. |
| UTM | Modalità d'uso | Lo squadro viene montato in stazione di rilevamento topografico, su un cavalletto all'altezza dell'occhio per traguardare. Utilizzando le fessure poste sullo strumento si possono identificare e quindi tracciare linee sul terreno. |
| DA | DATI ANALITICI | |
| DES | DESCRIZIONE | |

DES0 Indicazioni sull'oggetto

Di forma cilindrica, come un semplice squadra, ma di dimensioni maggiorate, è composto da due parti sovrapposte su un piano ortogonale all'asse del cilindro. Quella inferiore è la parte fissa che può essere ruotata a mano durante il piazzamento ma poi resterà immobile durante la lettura. Sul suo lembo è incisa una scala circolare con divisione in gradi sessagesimali. La parte superiore dello squadra è provvista di un nonio di lettura, affiancato alla scala goniometrica della parte fissa, che si sposta mediante un comando manuale a pignone dentato e cremagliera, durante l'inquadratura dell'obbiettivo sull'alidada a fessura. Dotato inoltre di una bussola inserita nella parte superiore del cilindro in modo da leggere l'azimuth magnetico della linea di puntamento. Due appositi montanti, fissati alla parte superiore del cilindro, sostengono l'asse di rotazione di un piccolo cannocchiale ad immagine rovesciata, che con il reticolo interno può essere utilizzato come distanziometro.

NSC Notizie storico-critiche

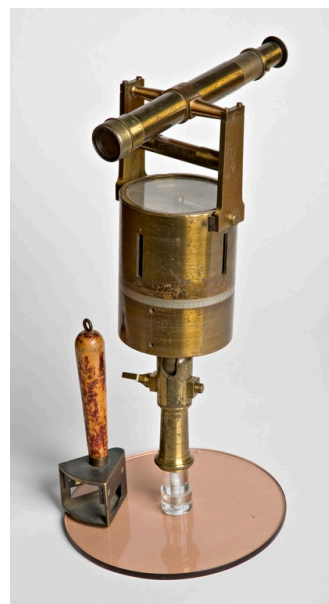
Lo squadra è uno strumento dall'origine molto antica concettualmente legato alla 'groma' usata dagli agrimensori Romani.

DO FONTI E DOCUMENTI DI RIFERIMENTO

FTA DOCUMENTAZIONE FOTOGRAFICA

FTAP Tipo fotografia digitale

FTAZ Nome File



CM COMPILAZIONE

CMP COMPILAZIONE

CMPD Data 2012

CMPN Nome Benassi A.