

ID Samira: 165231
 Tipo scheda: BDM
 ID Contenitore: RN043
 Località: Peticara
 Denominazione del contenitore architettonico/ambientale:
 Sulphur Museo Storico Minerario
 Numero catalogo generale: 00000146
 Definizione oggetto: mola smeriglio a manovella
 Materia: acciaio
 Tecnica: fusione

CD	CODICI	
TSK	Tipo scheda	BDM
NCT	CODICE UNIVOCO	
NCTN	Numero catalogo generale	00000146
LC	LOCALIZZAZIONE	
PVC	LOCALIZZAZIONE GEOGRAFICO-AMMINISTRATIVA ATTUALE	
PVCP	Provincia	RN
PVCC	Comune	Novafeltria
PVCL	Località	Peticara
LDC	COLLOCAZIONE SPECIFICA	
LDCT	Tipologia	museo
LDCN	Denominazione del contenitore architettonico/ambientale	Sulphur Museo Storico Minerario
LDCU	Denominazione spazio viabilistico	Via Montecchio, 20 (c/o cantiere Certino)
LDCS	Specifiche	Sala delle officine
UB	UBICAZIONE	
INV	INVENTARIO	

INVN Numero 00000146

OG OGGETTO

OGT OGGETTO

OGTD Definizione oggetto mola smeriglio a manovella

OGTG Definizione della categoria generale strumenti e accessori

AU AUTORE FABBRICAZIONE/ ESECUZIONE

DTF CRONOLOGIA DI FABBRICAZIONE/ESECUZIONE

DTFZ Datazione sec. XX prima metà

MT DATI TECNICI

MTC MATERIA E TECNICA

MTCM Materia acciaio

MTCT Tecnica fusione

MIS MISURE

MISU Unità cm

MISA Altezza 10

MISL Larghezza 10

MISP Profondità 10

UT USO

UTF Funzione affilare gli strumenti da taglio

UTM Modalità d'uso Azionando la manovella si mette in rotazione il disco di pietra dura, probabilmente carburo di silicio, usato per affilare gli utensili.

DA DATI ANALITICI

DES DESCRIZIONE

DESO Indicazioni sull'oggetto La mola è composta da una pietra cilindrica, a disco, azionata da una manovella, che tramite un sistema di moltipliche permette di far ruotare la pietra ad alta velocità. Il tutto è montato su un cavalletto di supporto.

NSC

Notizie storico-critiche

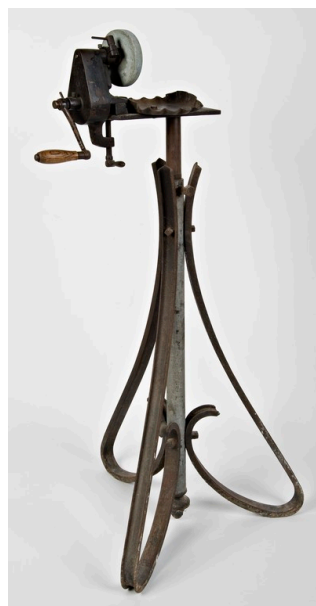
Gli oggetti e i macchinari nella sala delle officine, sono esposti nei medesimi spazi che occupavano quando il cantiere era in funzione. Sia le officine di falegnameria che di lavorazione meccanica, occupano gli spazi 'originali'. Per gli oggetti invece è difficile dire quali appartengano alle vecchie officine della società Montecatini, e quali siano stati comprati e recuperati dopo, nel corso degli anni, dall'associazione.

DO FONTI E DOCUMENTI DI RIFERIMENTO

FTA DOCUMENTAZIONE FOTOGRAFICA

FTAP Tipo fotografia digitale

FTAZ Nome File



CM COMPILAZIONE

CMP COMPILAZIONE

CMPD Data 2012

CMPN Nome Benassi A.