

ID Samira: 165179  
 Tipo scheda: BDM  
 ID Contenitore: RN043  
 Località: Peticara  
 Denominazione del contenitore architettonico/ambientale:  
 Sulphur Museo Storico Minerario  
 Numero catalogo generale: 00000095  
 Definizione oggetto: maschera antigas  
 Materia: cuoio gomma vetro ferro  
 Tecnica: taglio/ modellatura/ cucitura stampaggio fusione  
 fusione

CD		CODICI	
TSK	Tipo scheda	BDM	
NCT		CODICE UNIVOCO	
NCTN	Numero catalogo generale	00000095	
LC		LOCALIZZAZIONE	
PVC		LOCALIZZAZIONE GEOGRAFICO-AMMINISTRATIVA ATTUALE	
PVCP	Provincia	RN	
PVCC	Comune	Novafeltria	
PVCL	Località	Peticara	
LDC		COLLOCAZIONE SPECIFICA	
LDCT	Tipologia	museo	
LDCN	Denominazione del contenitore architettonico/ambientale	Sulphur Museo Storico Minerario	
LDCU	Denominazione spazio viabilistico	Via Montecchio, 20 (c/o cantiere Certino)	
LDCS	Specifiche	Sala degli strumenti di lavoro	
UB		UBICAZIONE	
INV		INVENTARIO	

INVN Numero 00000095

OG OGGETTO

OGT OGGETTO

OGTD Definizione oggetto maschera antigas

OGTG Definizione della categoria generale strumenti e accessori

AU AUTORE FABBRICAZIONE/ ESECUZIONE

DTF CRONOLOGIA DI FABBRICAZIONE/ESECUZIONE

DTFZ Datazione sec. XX prima metà

MT DATI TECNICI

MTC MATERIA E TECNICA

MTCM Materia cuoio

MTCT Tecnica taglio/ modellatura/ cucitura

MTC MATERIA E TECNICA

MTCM Materia gomma

MTCT Tecnica stampaggio

MTC MATERIA E TECNICA

MTCM Materia vetro

MTCT Tecnica fusione

MTC MATERIA E TECNICA

MTCM Materia ferro

MTCT Tecnica fusione

MIS MISURE

MISU Unità cm

MISA Altezza 72

MISL Larghezza 30

MISN Lunghezza 33

UT USO

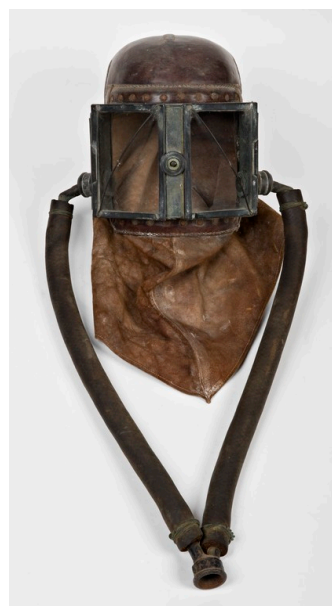
UTF	Funzione	respirazione in ambienti con atmosfera venefica
UTM	Modalità d'uso	La maschera va indossata in abbinamento ad un sistema di respirazione ad atmosfera chiusa. La maschera trova impiego in situazioni particolari e di emergenza, quali incendi di zolfo in miniera.
DA	DATI ANALITICI	
DES	DESCRIZIONE	

DESO	Indicazioni sull'oggetto	La maschera è composta da un grande casco integrale in cuoio che scende fino a coprire il collo. Sul davanti due grandi lastre di vetro permettono un'ampia visuale, mentre sui lati si collegano i due tubi per la circolazione dell'aria secondo la modalità in atmosfera chiusa.
------	--------------------------	---

DO	FONTI E DOCUMENTI DI RIFERIMENTO	
FTA	DOCUMENTAZIONE FOTOGRAFICA	

FTAP	Tipo	fotografia digitale
------	------	---------------------

FTAZ	Nome File	
------	-----------	--



CM	COMPILAZIONE	
CMP	COMPILAZIONE	

CMPD	Data	2012
------	------	------

CMPN	Nome	Benassi A.
------	------	------------