

ID Samira: 165117
 Tipo scheda: BDM
 ID Contenitore: RN043
 Località: Peticara
 Denominazione del contenitore architettonico/ambientale:
 Sulphur Museo Storico Minerario
 Numero catalogo generale: 00000034
 Definizione oggetto: lampada elettrica ad accumulatori
 Materia: piombo vetro ferro
 Tecnica: stampaggio stampaggio

CD	CODICI	
TSK	Tipo scheda	BDM
NCT	CODICE UNIVOCO	
NCTN	Numero catalogo generale	00000034
LC	LOCALIZZAZIONE	
PVC	LOCALIZZAZIONE GEOGRAFICO-AMMINISTRATIVA ATTUALE	
PVCP	Provincia	RN
PVCC	Comune	Novafeltria
PVCL	Località	Peticara
LDC	COLLOCAZIONE SPECIFICA	
LDCT	Tipologia	museo
LDCN	Denominazione del contenitore architettonico/ambientale	Sulphur Museo Storico Minerario
LDCU	Denominazione spazio viabilistico	Via Montecchio, 20 (c/o cantiere Certino)
LDCS	Specifiche	Sala degli strumenti di lavoro
UB	UBICAZIONE	
INV	INVENTARIO	

INVN Numero 00000034

OG OGGETTO

OGT OGGETTO

OGTD Definizione oggetto lampada elettrica ad accumulatori

OGTG Definizione della categoria generale strumenti e accessori

OGA DENOMINAZIONE LOCALE DELL'OGGETTO

OGAD Denominazione l0ma/lumma

AU AUTORE FABBRICAZIONE/ ESECUZIONE

DTF CRONOLOGIA DI FABBRICAZIONE/ESECUZIONE

DTFZ Datazione sec. XX prima met0

MT DATI TECNICI

MTC MATERIA E TECNICA

MTCM Materia piombo

MTC MATERIA E TECNICA

MTCM Materia vetro

MTCT Tecnica stampaggio

MTC MATERIA E TECNICA

MTCM Materia ferro

MTCT Tecnica stampaggio

MIS MISURE

MISU Unit0 cm

MISA Altezza 31

MISD Diametro 10

UT USO

UTF Funzione usato per illuminare

DA DATI ANALITICI

DES DESCRIZIONE

DESO Indicazioni sull'oggetto La lampada elettrica ad accumulatori è costituita da un recipiente isolante inferiore che contiene gli accumulatori e da una parte superiore che porta la lampadina, il globo di protezione e il commutatore. Il globo è protetto da una gabbia metallica dotata di gancio di sospensione della lampada.

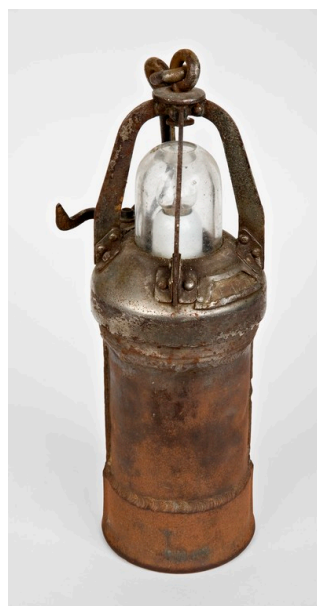
NSC Notizie storico-critiche La lampada elettrica, rispetto a quella alimentata ad acetilene, ha il vantaggio di non consumare ossigeno, di non fare fumo e di emanare luce costante. Per contro le lampade elettriche sono più care, più delicate e pesanti di quelle ad acetilene. Il potere illuminante delle lampade elettriche varia generalmente da 0,8 a 4,17 candele internazionali, il peso da 1,5 a 4,7 kg, la durata da 9 a 18 ore.

DO FONTI E DOCUMENTI DI RIFERIMENTO

FTA DOCUMENTAZIONE FOTOGRAFICA

FTAP Tipo fotografia digitale

FTAZ Nome File



CM COMPILAZIONE

CMP COMPILAZIONE

CMPD Data 2012

CMPN Nome Benassi A.