



ID Samira: 164374
 Tipo scheda: RA
 ID Contenitore: BO016
 Località: Budrio
 Museo/Contenitore/Sito: Museo Archeologico e
 Paleoambientale "Elsa Silvestri"
 Numero di catalogo generale: A0000002
 Definizione oggetto: fusaiola globulare

CD	CODICI	
TSK	Tipo scheda	RA
NCT	CODICE UNIVOCO	
NCTN	Numero di catalogo generale	A0000002
OG	OGGETTO	
OGT	OGGETTO	
OGTD	Definizione oggetto	fusaiola globulare
CLS	Classe e produzione	ceramica di impasto
LC	LOCALIZZAZIONE GEOGRAFICO-AMMINISTRATIVA	
PVC	LOCALIZZAZIONE GEOGRAFICO-AMMINISTRATIVA	
PVCP	Provincia	BO
PVCC	Comune	Budrio
PVCL	Località	Budrio
LDC	COLLOCAZIONE SPECIFICA	
LDCN	Museo/Contenitore/Sito	Museo Archeologico e Paleoambientale "Elsa Silvestri"
LDCU	Denominazione spazio viabilistico	Via Mentana, 32
LA	ALTRE LOCALIZZAZIONI GEOGRAFICO-AMMINISTRATIVE	
PRV	LOCALIZZAZIONE GEOGRAFICO-AMMINISTRATIVA	

PRVR	Regione	Emilia-Romagna
PRVP	Provincia	BO
PRVC	Comune	Castenaso
PRVL	Località	Castenaso
PRL	Altra località	zona Scuole Medie
UB	UBICAZIONE E DATI PATRIMONIALI	
INV	INVENTARIO DI MUSEO O SOPRINTENDENZA	
INVN	Numero	A0000002
DT	CRONOLOGIA	
DTZ	CRONOLOGIA GENERICA	
DTZG	Secolo	sec. VIII a.C.
DTZS	Frazione di secolo	prima metà
DTS	CRONOLOGIA SPECIFICA	
DTSI	Da	800 a.C.
DTSF	A	750 a.C.
DTM	Motivazione cronologia	contesto
AU	DEFINIZIONE CULTURALE	
ATB	AMBITO CULTURALE	
ATBD	Denominazione	cultura villanoviana
MT	DATI TECNICI	
MTC	Materia e tecnica	argilla ad impasto semidepurato
MIS	MISURE DEL MANUFATTO	
MISU	Unità	cm
MISD	Diametro	1,1
DA	DATI ANALITICI	
DES	DESCRIZIONE	
DESO	Indicazioni sull'oggetto	Fuseruola (?) globulare di piccolissime dimensioni. Priva di decorazione.

NSC Notizie storico-critiche Rinvenuta all'interno del vaso biconico con n° inv. 14494. Le fuseruole - piccoli pesi, generalmente in terracotta, posti nella parte inferiore del fuso per rendere più regolare la rotazione e l'operazione di filatura - sono uno degli elementi più caratteristici dei corredi femminili. Si trovano diffuse con svariate tipologie durante tutta la prima età del Ferro nell'intera penisola italiana.

CO CONSERVAZIONE

STC STATO DI CONSERVAZIONE

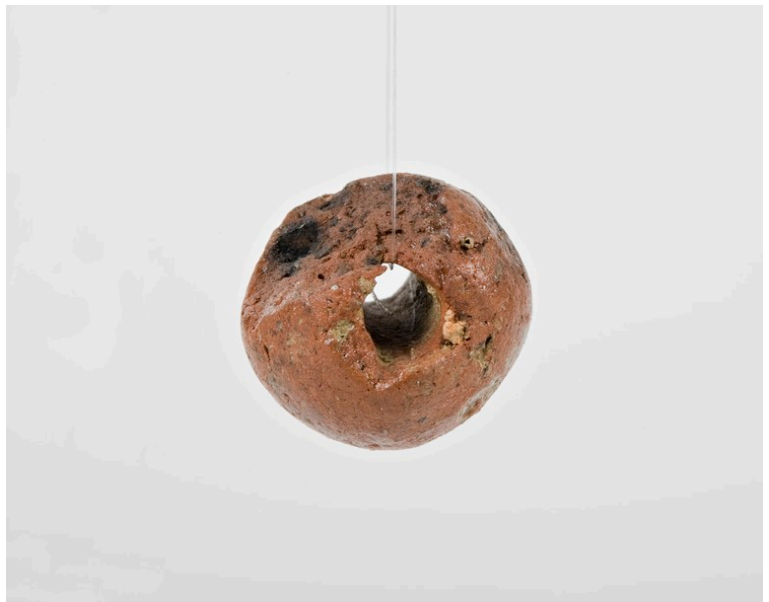
STCC Stato di conservazione mutilo

DO FONTI E DOCUMENTI DI RIFERIMENTO

FTA DOCUMENTAZIONE FOTOGRAFICA

FTAX Genere documentazione allegata

FTAZ Nome file



DRA DOCUMENTAZIONE GRAFICA

DRAX Genere documentazione esistente

BIB BIBLIOGRAFIA

BIBX Genere bibliografia specifica

BIBD Anno di edizione 1979

BIBH Sigla per citazione 00039786

BIBN V., pp., nn. p. 77, n. 38.7

MST MOSTRE

MSTT	Titolo	La Necropoli villanoviana di Ca' dell'Orbo a Villanova di Castenaso. Problemi del popolamento dal IX al VI secolo a.C.
------	--------	--

MSTL	Luogo	Bologna
------	-------	---------

MSTD	Data	1979
------	------	------

CM	COMPILAZIONE
----	--------------

CMP	COMPILAZIONE
-----	--------------

CMPD	Data	2012
------	------	------

CMPN	Nome	Tonini E.
------	------	-----------