



ID Samira: 164090
 Tipo scheda: RA
 ID Contenitore: BO016
 Località: Budrio
 Museo/Contenitore/Sito: Museo Archeologico e
 Paleoambientale "Elsa Silvestri"
 Numero di catalogo generale: 00010601
 Definizione oggetto: fibula ad arco rivestito

CD	CODICI	
TSK	Tipo scheda	RA
NCT	CODICE UNIVOCO	
NCTN	Numero di catalogo generale	00010601
OG	OGGETTO	
OGT	OGGETTO	
OGTD	Definizione oggetto	fibula ad arco rivestito
LC	LOCALIZZAZIONE GEOGRAFICO-AMMINISTRATIVA	
PVC	LOCALIZZAZIONE GEOGRAFICO-AMMINISTRATIVA	
PVCP	Provincia	BO
PVCC	Comune	Budrio
PVCL	Località	Budrio
LDC	COLLOCAZIONE SPECIFICA	
LDCN	Museo/Contenitore/Sito	Museo Archeologico e Paleoambientale "Elsa Silvestri"
LDCU	Denominazione spazio viabilistico	Via Mentana, 32
LA	ALTRE LOCALIZZAZIONI GEOGRAFICO-AMMINISTRATIVE	
PRV	LOCALIZZAZIONE GEOGRAFICO-AMMINISTRATIVA	
PRVR	Regione	Emilia-Romagna

PRVP	Provincia	BO
PRVC	Comune	Castenaso
PRVL	Località	Castenaso
PRL	Altra località	zona Scuole Medie
UB	UBICAZIONE E DATI PATRIMONIALI	
INV	INVENTARIO DI MUSEO O SOPRINTENDENZA	
INVN	Numero	10601
DT	CRONOLOGIA	
DTZ	CRONOLOGIA GENERICA	
DTZG	Secolo	sec. VIII a.C.
DTZS	Frazione di secolo	ultimo quarto
DTS	CRONOLOGIA SPECIFICA	
DTSI	Da	725 a.C.
DTSF	A	700 a.C.
DTM	Motivazione cronologia	contesto
AU	DEFINIZIONE CULTURALE	
ATB	AMBITO CULTURALE	
ATBD	Denominazione	cultura villanoviana
MT	DATI TECNICI	
MTC	Materia e tecnica	bronzo
MTC	Materia e tecnica	ambra
MIS	MISURE DEL MANUFATTO	
MISU	Unità	cm
MISN	Lunghezza	2.8
DA	DATI ANALITICI	
DES	DESCRIZIONE	
DESO	Indicazioni sull'oggetto	Fibula ad arco rivestito da un grosso nocciolo d'ambra appiattito nella parte ventrale; staffa breve.

NSC Notizie storico-critiche

Le fibule ad arco rivestito da nocciolo d'ambra richiamano da vicino l'aspetto delle fibule a sanguisuga. Il tipo può essere attribuito al medesimo orizzonte cronologico delle fibule ad arco rivestito con vaghi di diverso materiale (pasta vitrea, ambra, dischi d'osso) alle quali sono spesso associate: pertanto sono databili tra la seconda metà dell'VIII e gli inizi del VII secolo a.C. Le fibule si possono considerare le corrispondenti delle nostre attuali spille da balia, poiché svolgevano la funzione di trattenere lembi di vesti o mantelli. L'evoluzione delle forme e delle tipologie, mutando nel corso dei secoli, ne permette una buona seriazione cronologica, facendo delle fibule un valido elemento di datazione. Oggetto di ornamento sia maschile sia femminile, le fibule compaiono nelle sepolture spesso in quantità piuttosto elevata e con fogge differenti.

CO CONSERVAZIONE

STC STATO DI CONSERVAZIONE

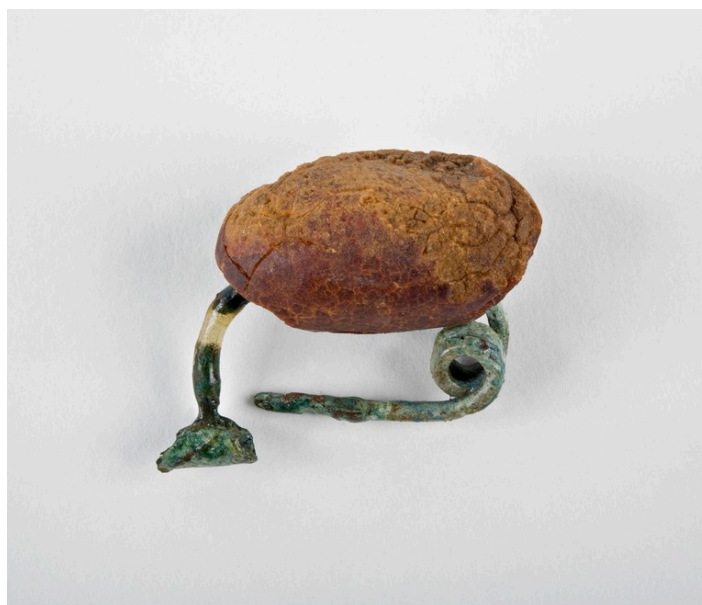
STCC Stato di conservazione mutilo

DO FONTI E DOCUMENTI DI RIFERIMENTO

FTA DOCUMENTAZIONE FOTOGRAFICA

FTAX Genere documentazione allegata

FTAZ Nome file



DRA DOCUMENTAZIONE GRAFICA

DRAX Genere documentazione esistente

BIB BIBLIOGRAFIA

BIBX Genere bibliografia specifica

BIBD Anno di edizione 1979

BIBH	Sigla per citazione	00039786
BIBN	V., pp., nn.	p. 82, n. 41.19
BIBI	V., tavv., figg.	fig. 55, n. 19

BIB BIBLIOGRAFIA

BIBX	Genere	bibliografia specifica
BIBD	Anno di edizione	1994
BIBH	Sigla per citazione	00039606
BIBN	V., pp., nn.	p. 177, n. 17
BIBI	V., tavv., figg.	tav. XI, n. 17

BIB BIBLIOGRAFIA

BIBX	Genere	bibliografia di confronto
BIBA	Autore	Tovoli S.
BIBD	Anno di edizione	1989
BIBH	Sigla per citazione	S06/00000141
BIBN	V., pp., nn.	p. 268, n. 103A
BIBI	V., tavv., figg.	tav. 117, n. 103A

MST MOSTRE

MSTT	Titolo	La Necropoli villanoviana di Ca' dell'Orbo a Villanova di Castenaso. Problemi del popolamento dal IX al VI secolo a.C.
MSTL	Luogo	Bologna
MSTD	Data	1979

CM COMPILAZIONE

CMP COMPILAZIONE

CMPD	Data	2012
CMPN	Nome	Tonini E.