

ID Samira: 164083
 Tipo scheda: RA
 ID Contenitore: BO016
 Località: Budrio
 Museo/Contenitore/Sito: Museo Archeologico e
 Paleoambientale "Elsa Silvestri"
 Numero di catalogo generale: 00014447
 Definizione oggetto: tazza su piede

CD	CODICI	
TSK	Tipo scheda	RA
NCT	CODICE UNIVOCO	
NCTN	Numero di catalogo generale	00014447
OG	OGGETTO	
OGT	OGGETTO	
OGTD	Definizione oggetto	tazza su piede
CLS	Classe e produzione	ceramica di impasto
LC	LOCALIZZAZIONE GEOGRAFICO-AMMINISTRATIVA	
PVC	LOCALIZZAZIONE GEOGRAFICO-AMMINISTRATIVA	
PVCP	Provincia	BO
PVCC	Comune	Budrio
PVCL	Località	Budrio
LDC	COLLOCAZIONE SPECIFICA	
LDCN	Museo/Contenitore/Sito	Museo Archeologico e Paleoambientale "Elsa Silvestri"
LDCU	Denominazione spazio viabilistico	Via Mentana, 32
LA	ALTRE LOCALIZZAZIONI GEOGRAFICO-AMMINISTRATIVE	
PRV	LOCALIZZAZIONE GEOGRAFICO-AMMINISTRATIVA	

PRVR	Regione	Emilia-Romagna
------	---------	----------------

PRVP	Provincia	BO
------	-----------	----

PRVC	Comune	Castenaso
------	--------	-----------

PRVL	Località	Castenaso
------	----------	-----------

PRL	Altra località	zona Scuole Medie
-----	----------------	-------------------

UB UBICAZIONE E DATI PATRIMONIALI

INV INVENTARIO DI MUSEO O SOPRINTENDENZA

INVN	Numero	14447
------	--------	-------

DT CRONOLOGIA

DTZ CRONOLOGIA GENERICA

DTZG	Secolo	sec. VIII a.C.
------	--------	----------------

DTZS	Frazione di secolo	ultimo quarto
------	--------------------	---------------

DTS CRONOLOGIA SPECIFICA

DTSI	Da	725 a.C.
------	----	----------

DTSF	A	700 a.C.
------	---	----------

DTM	Motivazione cronologia	contesto
-----	------------------------	----------

AU DEFINIZIONE CULTURALE

ATB AMBITO CULTURALE

ATBD	Denominazione	cultura villanoviana
------	---------------	----------------------

MT DATI TECNICI

MTC	Materia e tecnica	argilla ad impasto semidepurato
-----	-------------------	---------------------------------

MIS MISURE DEL MANUFATTO

MISU	Unità	cm
------	-------	----

MISA	Altezza	5.7
------	---------	-----

MISD	Diametro	11
------	----------	----

DA DATI ANALITICI

DES DESCRIZIONE

DESO	Indicazioni sull'oggetto	Tazza ad orlo svasato, labbro assottigliato, spalla pronunciata, bassa vasca troncoconica, fondo ombelicato, basso piede ad anello; due anse a maniglia a bastoncino impostate orizzontalmente sulla spalla. Decorazione incisa a solcature trasversali sulle anse e a solcature anulari nella parte interna della vasca.
------	--------------------------	---

CO	CONSERVAZIONE
----	---------------

STC	STATO DI CONSERVAZIONE
-----	------------------------

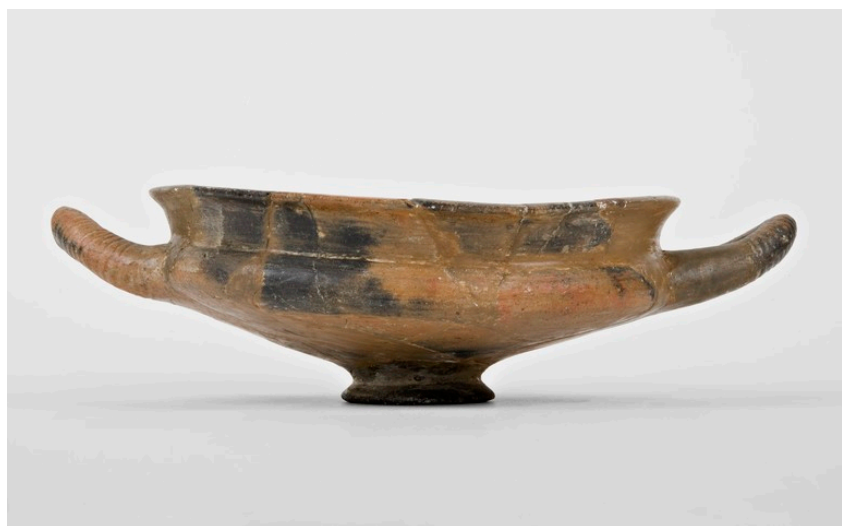
STCC	Stato di conservazione	ricomposto
------	------------------------	------------

DO	FONTI E DOCUMENTI DI RIFERIMENTO
----	----------------------------------

FTA	DOCUMENTAZIONE FOTOGRAFICA
-----	----------------------------

FTAX	Genere	documentazione allegata
------	--------	-------------------------

FTAZ	Nome file
------	-----------



DRA	DOCUMENTAZIONE GRAFICA
-----	------------------------

DRAX	Genere	documentazione esistente
------	--------	--------------------------

BIB	BIBLIOGRAFIA
-----	--------------

BIBX	Genere	bibliografia specifica
------	--------	------------------------

BIBD	Anno di edizione	1979
------	------------------	------

BIBH	Sigla per citazione	00039786
------	---------------------	----------

BIBN	V., pp., nn.	p. 82, n. 41.16
------	--------------	-----------------

BIBI	V., tavv., figg.	fig. 54, n. 16
------	------------------	----------------

BIB	BIBLIOGRAFIA
-----	--------------

BIBX	Genere	bibliografia specifica
BIBD	Anno di edizione	1994
BIBH	Sigla per citazione	00039606
BIBN	V., pp., nn.	p. 177, n. 15
BIBI	V., tavv., figg.	tav. XI, n. 15

MST MOSTRE

MSTT	Titolo	La Necropoli villanoviana di Ca' dell'Orbo a Villanova di Castenaso. Problemi del popolamento dal IX al VI secolo a.C.
MSTL	Luogo	Bologna
MSTD	Data	1979

CM COMPILAZIONE

CMP COMPILAZIONE

CMPD	Data	2012
CMPN	Nome	Tonini E.