



ID Samira: 164082  
 Tipo scheda: RA  
 ID Contenitore: BO016  
 Località: Budrio  
 Museo/Contenitore/Sito: Museo Archeologico e  
 Paleoambientale "Elsa Silvestri"  
 Numero di catalogo generale: 00014446  
 Definizione oggetto: tazza su piede

| CD   | CODICI   |   |
|------|--|---|
| TSK  | Tipo scheda                                    | RA  |
| NCT  | CODICE UNIVOCO                                 |   |
| NCTN | Numero di catalogo generale                    | 00014446  |
| OG   | OGGETTO  |   |
| OGT  | OGGETTO  |   |
| OGTD | Definizione oggetto                            | tazza su piede  |
| CLS  | Classe e produzione                            | ceramica di impasto                                   |
| LC   | LOCALIZZAZIONE GEOGRAFICO-AMMINISTRATIVA       |   |
| PVC  | LOCALIZZAZIONE GEOGRAFICO-AMMINISTRATIVA       |   |
| PVCP | Provincia                                      | BO  |
| PVCC | Comune   | Budrio  |
| PVCL | Località                                       | Budrio  |
| LDC  | COLLOCAZIONE SPECIFICA                         |   |
| LDCN | Museo/Contenitore/Sito                         | Museo Archeologico e Paleoambientale "Elsa Silvestri" |
| LDCU | Denominazione spazio viabilistico              | Via Mentana, 32                                       |
| LA   | ALTRE LOCALIZZAZIONI GEOGRAFICO-AMMINISTRATIVE |   |
| PRV  | LOCALIZZAZIONE GEOGRAFICO-AMMINISTRATIVA       |   |

|      |                                      |                                 |
|------|--------------------------------------|---------------------------------|
| PRVR | Regione                              | Emilia-Romagna                  |
| PRVP | Provincia                            | BO                              |
| PRVC | Comune                               | Castenaso                       |
| PRVL | Località                             | Castenaso                       |
| PRL  | Altra località                       | zona Scuole Medie               |
| UB   | UBICAZIONE E DATI PATRIMONIALI       |                                 |
| INV  | INVENTARIO DI MUSEO O SOPRINTENDENZA |                                 |
| INVN | Numero                               | 14446                           |
| DT   | CRONOLOGIA                           |                                 |
| DTZ  | CRONOLOGIA GENERICA                  |                                 |
| DTZG | Secolo                               | sec. VIII a.C.                  |
| DTZS | Frazione di secolo                   | ultimo quarto                   |
| DTS  | CRONOLOGIA SPECIFICA                 |                                 |
| DTSI | Da                                   | 725 a.C.                        |
| DTSF | A                                    | 700 a.C.                        |
| DTM  | Motivazione cronologia               | contesto                        |
| AU   | DEFINIZIONE CULTURALE                |                                 |
| ATB  | AMBITO CULTURALE                     |                                 |
| ATBD | Denominazione                        | cultura villanoviana            |
| MT   | DATI TECNICI                         |                                 |
| MTC  | Materia e tecnica                    | argilla ad impasto semidepurato |
| MIS  | MISURE DEL MANUFATTO                 |                                 |
| MISU | Unità                                | cm                              |
| MISA | Altezza                              | 4,3                             |
| MISD | Diametro                             | 9,7                             |
| DA   | DATI ANALITICI                       |                                 |
| DES  | DESCRIZIONE                          |                                 |

DESO      Indicazioni sull'oggetto      Tazza ad orlo svasato, labbro assottigliato, spalla pronunciata, bassa vasca carenata, fondo ombelicato, piede ad anello; ansa sopraelevata a bastoncelli raccordati impostata dall'orlo alla spalla. Decorazione impressa a cordicella sul labbro in corrispondenza dell'ansa e ai lati di essa: triangoli campiti da linee oblique parallele; solcature anulari attorno al fondo ombelicato e gruppi di solcature parallele disposte a raggiera nella parte interna della vasca; brevi incisioni trasversali sulla spalla e sull'ansa.

NSC      Notizie storico-critiche      Considerata un'imitazione di prototipi metallici, la presente tipologia di tazza sembra essere caratteristica del Villanoviano III, in particolare dell'arco cronologico compreso tra l'ultimo quarto dell'VIII e l'inizio del VII secolo a.C.

**CO      CONSERVAZIONE**

**STC      STATO DI CONSERVAZIONE**

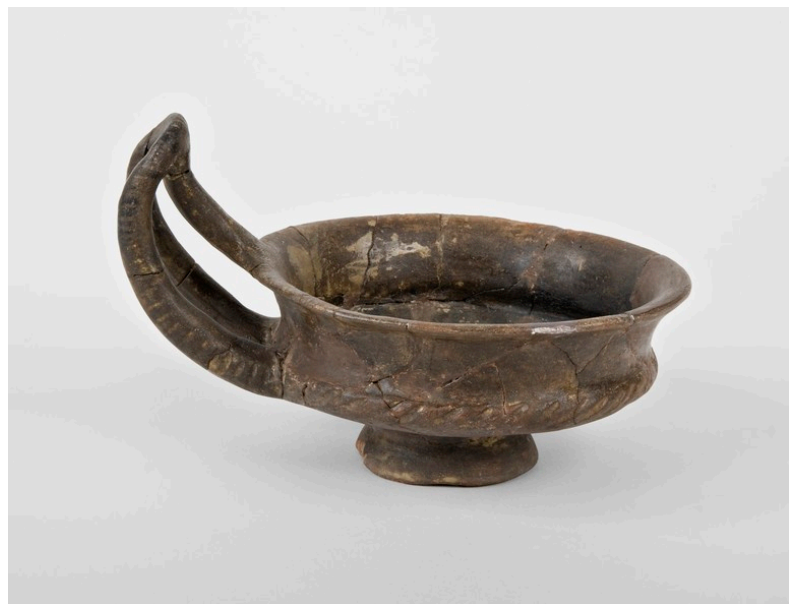
STCC      Stato di conservazione      ricomposto

**DO      FONTI E DOCUMENTI DI RIFERIMENTO**

**FTA      DOCUMENTAZIONE FOTOGRAFICA**

FTAX      Genere      documentazione allegata

FTAZ      Nome file



**DRA      DOCUMENTAZIONE GRAFICA**

DRAX      Genere      documentazione esistente

**BIB      BIBLIOGRAFIA**

BIBX      Genere      bibliografia specifica

BIBD      Anno di edizione      1979

|      |                     |                     |
|------|---------------------|---------------------|
| BIBH | Sigla per citazione | 00039786            |
| BIBN | V., pp., nn.        | pp. 80-82, n. 41.15 |
| BIBI | V., tavv., figg.    | fig. 54, n. 15      |

#### BIB BIBLIOGRAFIA

|      |                     |                        |
|------|---------------------|------------------------|
| BIBX | Genere              | bibliografia specifica |
| BIBD | Anno di edizione    | 1994                   |
| BIBH | Sigla per citazione | 00039606               |
| BIBN | V., pp., nn.        | p. 177, n. 14          |
| BIBI | V., tavv., figg.    | tav. XI, n. 14         |

#### BIB BIBLIOGRAFIA

|      |                     |                           |
|------|---------------------|---------------------------|
| BIBX | Genere              | bibliografia di confronto |
| BIBA | Autore              | Tovoli S.                 |
| BIBD | Anno di edizione    | 1989                      |
| BIBH | Sigla per citazione | S06/00000141              |
| BIBN | V., pp., nn.        | pp. 241-242, n. 38        |
| BIBI | V., tavv., figg.    | tav. 110, n. 38           |

#### MST MOSTRE

|      |        |  |
|------|--------|--|
| MSTT | Titolo | La Necropoli villanoviana di Ca' dell'Orbo a Villanova di Castenaso. Problemi del popolamento dal IX al VI secolo a.C. |
| MSTL | Luogo  | Bologna  |
| MSTD | Data   | 1979   |

#### CM COMPILAZIONE

#### CMP COMPILAZIONE

|      |      |           |
|------|------|-----------|
| CMPD | Data | 2012      |
| CMPN | Nome | Tonini E. |