



ID Samira: 164069
 Tipo scheda: RA
 ID Contenitore: BO016
 Località: Budrio
 Museo/Contenitore/Sito: Museo Archeologico e
 Paleoambientale "Elsa Silvestri"
 Numero di catalogo generale: 00014436
 Definizione oggetto: brocchetta

CD	CODICI	
TSK	Tipo scheda	RA
NCT	CODICE UNIVOCO	
NCTN	Numero di catalogo generale	00014436
OG	OGGETTO	
OGT	OGGETTO	
OGTD	Definizione oggetto	brocchetta
CLS	Classe e produzione	ceramica di impasto
LC	LOCALIZZAZIONE GEOGRAFICO-AMMINISTRATIVA	
PVC	LOCALIZZAZIONE GEOGRAFICO-AMMINISTRATIVA	
PVCP	Provincia	BO
PVCC	Comune	Budrio
PVCL	Località	Budrio
LDC	COLLOCAZIONE SPECIFICA	
LDCN	Museo/Contenitore/Sito	Museo Archeologico e Paleoambientale "Elsa Silvestri"
LDCU	Denominazione spazio viabilistico	Via Mentana, 32
LA	ALTRE LOCALIZZAZIONI GEOGRAFICO-AMMINISTRATIVE	
PRV	LOCALIZZAZIONE GEOGRAFICO-AMMINISTRATIVA	

PRVR Regione Emilia-Romagna

PRVP Provincia BO

PRVC Comune Castenaso

PRVL Località Castenaso

PRL Altra località zona Scuole Medie

UB UBICAZIONE E DATI PATRIMONIALI

INV INVENTARIO DI MUSEO O SOPRINTENDENZA

INVN Numero 14436

DT CRONOLOGIA

DTZ CRONOLOGIA GENERICA

DTZG Secolo sec. VIII a.C.

DTZS Frazione di secolo ultimo quarto

DTS CRONOLOGIA SPECIFICA

DTSI Da 725 a.C.

DTSF A 700 a.C.

DTM Motivazione cronologia contesto

AU DEFINIZIONE CULTURALE

ATB AMBITO CULTURALE

ATBD Denominazione cultura villanoviana

MT DATI TECNICI

MTC Materia e tecnica argilla ad impasto semidepurato

MIS MISURE DEL MANUFATTO

MISU Unità cm

MISA Altezza 8.2

MISD Diametro 7.6

DA DATI ANALITICI

DES DESCRIZIONE

DESO	Indicazioni sull'oggetto	Brocca di piccole dimensioni ad orlo svasato, collo concavo, spalla arrotondata, corpo troncoconico, fondo piano; un'ansa verticale a nastro impostata dall'orlo alla spalla. Decorazione impressa a cordicella sulla spalla: triangoli campiti da linee oblique parallele; serie di solcature orizzontali parallele sul resto del corpo.
------	--------------------------	---

CO CONSERVAZIONE

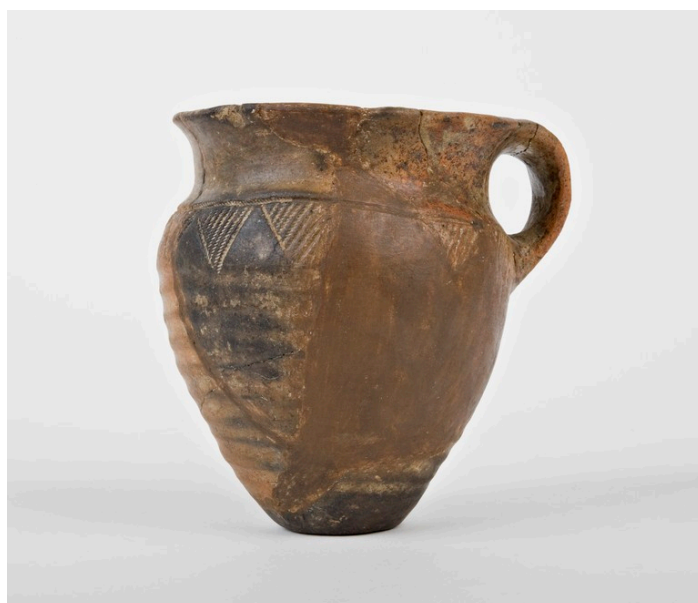
STC STATO DI CONSERVAZIONE

STCC	Stato di conservazione	parzialmente ricomposto e integrato
------	------------------------	-------------------------------------

DO FONTI E DOCUMENTI DI RIFERIMENTO

FTA DOCUMENTAZIONE FOTOGRAFICA

FTAX	Genere	documentazione allegata
------	--------	-------------------------



FTAZ	Nome file
------	-----------

DRA DOCUMENTAZIONE GRAFICA

DRAX	Genere	documentazione esistente
------	--------	--------------------------

BIB BIBLIOGRAFIA

BIBX	Genere	bibliografia specifica
------	--------	------------------------

BIBD	Anno di edizione	1979
------	------------------	------

BIBH	Sigla per citazione	00039786
------	---------------------	----------

BIBN	V., pp., nn.	p. 80, n. 41.5
------	--------------	----------------

BIBI	V., tavv., figg.	fig. 54, n. 5
------	------------------	---------------

BIB BIBLIOGRAFIA

BIBX	Genere	bibliografia specifica
BIBD	Anno di edizione	1994
BIBH	Sigla per citazione	00039606
BIBN	V., pp., nn.	p. 177, n. 16
BIBI	V., tavv., figg.	tav. XI, n. 16

BIB BIBLIOGRAFIA

BIBX	Genere	bibliografia di confronto
BIBA	Autore	Tovoli S.
BIBD	Anno di edizione	1989
BIBH	Sigla per citazione	S06/00000141
BIBN	V., pp., nn.	p. 237, n. 26
BIBI	V., tavv., figg.	tav. 109, n. 26

MST MOSTRE

MSTT	Titolo	La Necropoli villanoviana di Ca' dell'Orbo a Villanova di Castenaso. Problemi del popolamento dal IX al VI secolo a.C.
MSTL	Luogo	Bologna
MSTD	Data	1979

CM COMPILAZIONE

CMP COMPILAZIONE

CMPD	Data	2012
CMPN	Nome	Tonini E.