



ID Samira: 163445
 Tipo scheda: RA
 ID Contenitore: BO029
 Località: San Lazzaro di Savena
 Museo/Contenitore/Sito: Museo della Preistoria "Luigi Donini"
 Numero di catalogo generale: 00132260
 Definizione oggetto: boccale

CD	CODICI	
TSK	Tipo scheda	RA
NCT	CODICE UNIVOCO	
NCTN	Numero di catalogo generale	00132260
OG	OGGETTO	
OGT	OGGETTO	
OGTD	Definizione oggetto	boccale
CLS	Classe e produzione	ceramica di impasto
LC	LOCALIZZAZIONE GEOGRAFICO-AMMINISTRATIVA	
PVC	LOCALIZZAZIONE GEOGRAFICO-AMMINISTRATIVA	
PVCP	Provincia	BO
PVCC	Comune	San Lazzaro di Savena
PVCL	Località	San Lazzaro di Savena
LDC	COLLOCAZIONE SPECIFICA	
LDCN	Museo/Contenitore/Sito	Museo della Preistoria "Luigi Donini"
LDCU	Denominazione spazio viabilistico	Via F.Ili Canova, 49
LA	ALTRE LOCALIZZAZIONI GEOGRAFICO-AMMINISTRATIVE	
PRV	LOCALIZZAZIONE GEOGRAFICO-AMMINISTRATIVA	

PRVR	Regione	Emilia-Romagna
PRVP	Provincia	BO
PRVC	Comune	San Lazzaro di Savena
PRVL	Località	Caselle di San Lazzaro

UB	UBICAZIONE E DATI PATRIMONIALI	
----	--------------------------------	--

INV	INVENTARIO DI MUSEO O SOPRINTENDENZA	
-----	--------------------------------------	--

INVN	Numero	132260
------	--------	--------

DT	CRONOLOGIA	
----	------------	--

DTZ	CRONOLOGIA GENERICA	
-----	---------------------	--

DTZG	Secolo	sec. VII a.C.
------	--------	---------------

DTZS	Frazione di secolo	prima metà
------	--------------------	------------

DTS	CRONOLOGIA SPECIFICA	
-----	----------------------	--

DTSI	Da	700 a.C.
------	----	----------

DTSF	A	650 a.C.
------	---	----------

DTM	Motivazione cronologia	contesto
-----	------------------------	----------

AU	DEFINIZIONE CULTURALE	
----	-----------------------	--

ATB	AMBITO CULTURALE	
-----	------------------	--

ATBD	Denominazione	cultura villanoviana
------	---------------	----------------------

MT	DATI TECNICI	
----	--------------	--

MTC	Materia e tecnica	argilla ad impasto semidepurato
-----	-------------------	---------------------------------

MIS	MISURE DEL MANUFATTO	
-----	----------------------	--

MISU	Unità	cm
------	-------	----

MISA	Altezza	7,6
------	---------	-----

MISD	Diametro	8,6
------	----------	-----

DA	DATI ANALITICI	
----	----------------	--

DES	DESCRIZIONE	
-----	-------------	--

DESO	Indicazioni sull'oggetto	Boccale di piccole dimensioni ad orlo svasato, spalla arrotondata poco accentuata, corpo troncoconico leggermente ovoidale, fondo piano; un'ansa ad anello
------	--------------------------	--

sormontante con sezione a bastoncello. Privo di decorazione. Un graffito sulla parte esterna del fondo.

NSC	Notizie storico-critiche	I boccali troncoconici, di dimensioni piccole e medie e generalmente privi di decorazioni, sono un elemento di corredo piuttosto frequente nelle sepolture villanoviane bolognesi a partire dalla prima metà dell'VIII secolo a.C.; la loro massima concentrazione si ha, tuttavia, durante il corso del Villanoviano III, proseguendo nel corso del successivo Villanoviano IV.
-----	--------------------------	--

CO CONSERVAZIONE

STC STATO DI CONSERVAZIONE

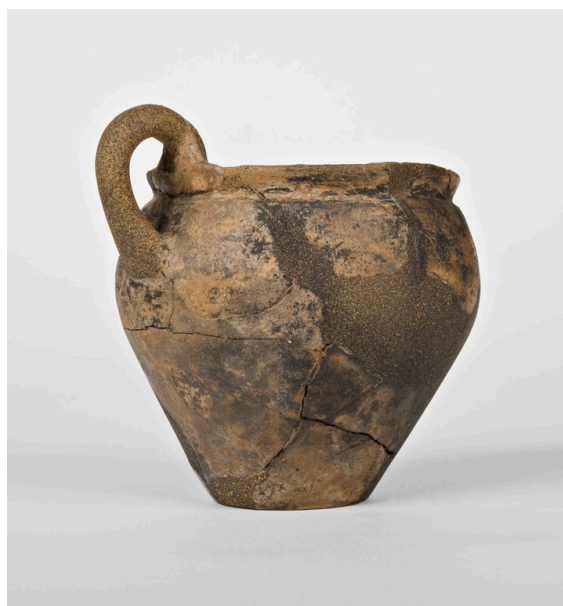
STCC Stato di conservazione parzialmente ricomposto

DO FONTI E DOCUMENTI DI RIFERIMENTO

FTA DOCUMENTAZIONE FOTOGRAFICA

FTAX Genere documentazione allegata

FTAZ Nome file



DRA DOCUMENTAZIONE GRAFICA

DRAX Genere documentazione esistente

BIB BIBLIOGRAFIA

BIBX Genere bibliografia specifica

BIBD Anno di edizione 1994

BIBH Sigla per citazione 00039606

BIBN V., pp., nn. p. 248, n. 6

BIBI V., tavv., figg. tav. VIII, n. 6

BIB BIBLIOGRAFIA

BIBX Genere bibliografia di confronto

BIBA Autore Tovoli S.

BIBD Anno di edizione 1989

BIBH Sigla per citazione S06/00000141

BIBN V., pp., nn. pp. 237-238, n. 27A

BIBI V., tavv., figg. tav. 109, n. 27A

MST MOSTRE

MSTT Titolo La pianura bolognese nel Villanoviano.

MSTL Luogo Villanova di Castenaso (BO)

MSTD Data 1994/1995

CM COMPILAZIONE

CMP COMPILAZIONE

CMPD Data 2012

CMPN Nome Tonini E.