



ID Samira: 163434
 Tipo scheda: RA
 ID Contenitore: BO029
 Località: San Lazzaro di Savena
 Museo/Contenitore/Sito: Museo della Preistoria "Luigi Donini"
 Numero di catalogo generale: 00132255
 Definizione oggetto: bicchiere troncoconico

CD	CODICI	
TSK	Tipo scheda	RA
NCT	CODICE UNIVOCO	
NCTN	Numero di catalogo generale	00132255
OG	OGGETTO	
OGT	OGGETTO	
OGTD	Definizione oggetto	bicchiere troncoconico
CLS	Classe e produzione	ceramica di impasto
LC	LOCALIZZAZIONE GEOGRAFICO-AMMINISTRATIVA	
PVC	LOCALIZZAZIONE GEOGRAFICO-AMMINISTRATIVA	
PVCP	Provincia	BO
PVCC	Comune	San Lazzaro di Savena
PVCL	Località	San Lazzaro di Savena
LDC	COLLOCAZIONE SPECIFICA	
LDCN	Museo/Contenitore/Sito	Museo della Preistoria "Luigi Donini"
LDCU	Denominazione spazio viabilistico	Via F.Ili Canova, 49
LA	ALTRE LOCALIZZAZIONI GEOGRAFICO-AMMINISTRATIVE	
PRV	LOCALIZZAZIONE GEOGRAFICO-AMMINISTRATIVA	

PRVR	Regione	Emilia-Romagna
PRVP	Provincia	BO
PRVC	Comune	San Lazzaro di Savena
PRVL	Località	Caselle di San Lazzaro

UB UBICAZIONE E DATI PATRIMONIALI

INV INVENTARIO DI MUSEO O SOPRINTENDENZA

INVN	Numero	132255
------	--------	--------

DT CRONOLOGIA

DTZ CRONOLOGIA GENERICA

DTZG	Secolo	sec. VII a.C.
------	--------	---------------

DTZS	Frazione di secolo	prima metà
------	--------------------	------------

DTS CRONOLOGIA SPECIFICA

DTSI	Da	700 a.C.
------	----	----------

DTSF	A	650 a.C.
------	---	----------

DTM Motivazione cronologia contesto

AU DEFINIZIONE CULTURALE

ATB AMBITO CULTURALE

ATBD	Denominazione	cultura villanoviana
------	---------------	----------------------

MT DATI TECNICI

MTC	Materia e tecnica	argilla ad impasto grossolano lisciatura a stecca
-----	-------------------	---

MIS MISURE DEL MANUFATTO

MISU	Unità	cm
------	-------	----

MISA	Altezza	13,4
------	---------	------

MISD	Diametro	16,4
------	----------	------

DA DATI ANALITICI

DES DESCRIZIONE

DESO	Indicazioni sull'oggetto	Bicchiere ad orlo rientrante, corpo troncoconico, fondo piano. Decorazione impressa a solcature sulla parte inferiore dell'orlo.
------	--------------------------	--

NSC	Notizie storico-critiche	I bicchieri fanno la loro comparsa, quali elementi accessori dei corredi bolognesi, a partire dal Villanoviano III, per poi proseguire durante il Villanoviano IV. Il tipo ad orlo rientrante decorato da solcature parallele è molto diffuso.
-----	--------------------------	--

CO	CONSERVAZIONE
----	---------------

STC	STATO DI CONSERVAZIONE
-----	------------------------

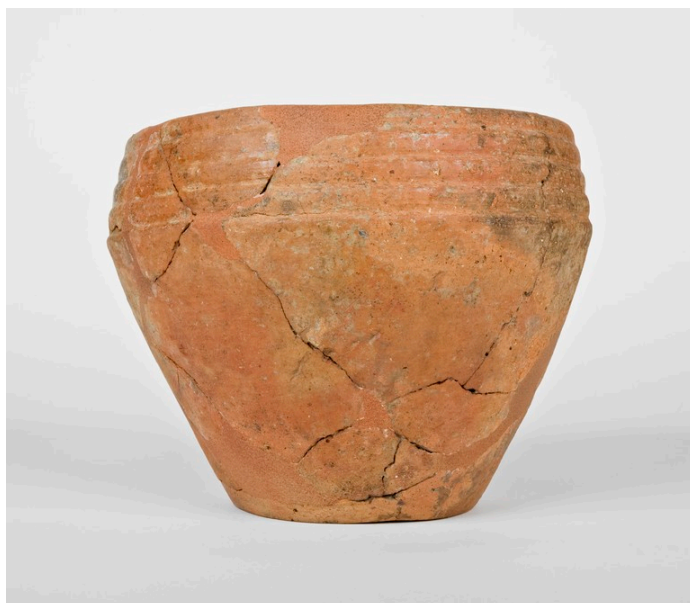
STCC	Stato di conservazione	parzialmente ricomposto
------	------------------------	-------------------------

DO	FONTI E DOCUMENTI DI RIFERIMENTO
----	----------------------------------

FTA	DOCUMENTAZIONE FOTOGRAFICA
-----	----------------------------

FTAX	Genere	documentazione allegata
------	--------	-------------------------

FTAZ	Nome file
------	-----------



DRA	DOCUMENTAZIONE GRAFICA
-----	------------------------

DRAX	Genere	documentazione esistente
------	--------	--------------------------

BIB	BIBLIOGRAFIA
-----	--------------

BIBX	Genere	bibliografia specifica
------	--------	------------------------

BIBD	Anno di edizione	1994
------	------------------	------

BIBH	Sigla per citazione	00039606
------	---------------------	----------

BIBN	V., pp., nn.	p. 248, n. 8
------	--------------	--------------

BIBI	V., tavv., figg.	tav. VIII, n. 8
------	------------------	-----------------

BIB	BIBLIOGRAFIA
-----	--------------

BIBX	Genere	bibliografia di confronto
------	--------	---------------------------

BIBA	Autore	Tovoli S.
BIBD	Anno di edizione	1989
BIBH	Sigla per citazione	S06/00000141
BIBN	V., pp., nn.	p. 239, n. 31
BIBI	V., tavv., figg.	tav. 110, n. 31

MST MOSTRE

MSTT	Titolo	La pianura bolognese nel Villanoviano.
MSTL	Luogo	Villanova di Castenaso (BO)
MSTD	Data	1994/1995

CM COMPILAZIONE

CMP COMPILAZIONE

CMPD	Data	2012
CMPN	Nome	Tonini E.