



ID Samira: 163354  
 Tipo scheda: RA  
 ID Contenitore: BO029  
 Località: San Lazzaro di Savena  
 Museo/Contenitore/Sito: Museo della Preistoria "Luigi Donini"  
 Numero di catalogo generale: 00132252  
 Definizione oggetto: anforetta

CD	CODICI	
TSK	Tipo scheda	RA
NCT	CODICE UNIVOCO	
NCTN	Numero di catalogo generale	00132252
OG	OGGETTO	
OGT	OGGETTO	
OGTD	Definizione oggetto	anforetta
CLS	Classe e produzione	ceramica di impasto
LC	LOCALIZZAZIONE GEOGRAFICO-AMMINISTRATIVA	
PVC	LOCALIZZAZIONE GEOGRAFICO-AMMINISTRATIVA	
PVCP	Provincia	BO
PVCC	Comune	San Lazzaro di Savena
PVCL	Località	San Lazzaro di Savena
LDC	COLLOCAZIONE SPECIFICA	
LDCN	Museo/Contenitore/Sito	Museo della Preistoria "Luigi Donini"
LDCU	Denominazione spazio viabilistico	Via F.Ili Canova, 49
LA	ALTRE LOCALIZZAZIONI GEOGRAFICO-AMMINISTRATIVE	
PRV	LOCALIZZAZIONE GEOGRAFICO-AMMINISTRATIVA	

PRVR	Regione	Emilia-Romagna
PRVP	Provincia	BO
PRVC	Comune	San Lazzaro di Savena
PRVL	Località	Caselle di San Lazzaro

#### UB UBICAZIONE E DATI PATRIMONIALI

#### INV INVENTARIO DI MUSEO O SOPRINTENDENZA

INVN	Numero	132252
------	--------	--------

#### DT CRONOLOGIA

#### DTZ CRONOLOGIA GENERICA

DTZG	Secolo	sec. VII a.C.
------	--------	---------------

DTZS	Frazione di secolo	prima metà
------	--------------------	------------

#### DTS CRONOLOGIA SPECIFICA

DTSI	Da	700 a.C.
------	----	----------

DTSF	A	650 a.C.
------	---	----------

#### DTM Motivazione cronologia contesto

#### AU DEFINIZIONE CULTURALE

#### ATB AMBITO CULTURALE

ATBD	Denominazione	cultura villanoviana
------	---------------	----------------------

#### MT DATI TECNICI

MTC	Materia e tecnica	argilla ad impasto semidepurato lisciatura a stecca
-----	-------------------	---

#### MIS MISURE DEL MANUFATTO

MISU	Unità	cm
------	-------	----

MISA	Altezza	13,6
------	---------	------

MISD	Diametro	13,5
------	----------	------

#### DA DATI ANALITICI

#### DES DESCRIZIONE

DESO	Indicazioni sull'oggetto	Anforetta ad orlo distinto, breve collo cilindrico, spalla arrotondata, corpo troncoconico, fondo piano; due anse ad anello sormontante con sezione a bastoncino.
------	--------------------------	---

Decorazione impressa a stecca: serie di leggeri trattini obliqui sulla spalla.

NSC Notizie storico-critiche

La presente tipologia di anforetta rientra nel novero di quei numerosi vasetti biancati piuttosto diffusi nei corredi bolognesi di VII secolo a.C.. Per essi si è ipotizzato un preciso ruolo nell'ambito del rituale funerario, vista la frequenza di rinvenimento ed il numero di contrassegni graffiti riscontrati.

CO CONSERVAZIONE

STC STATO DI CONSERVAZIONE

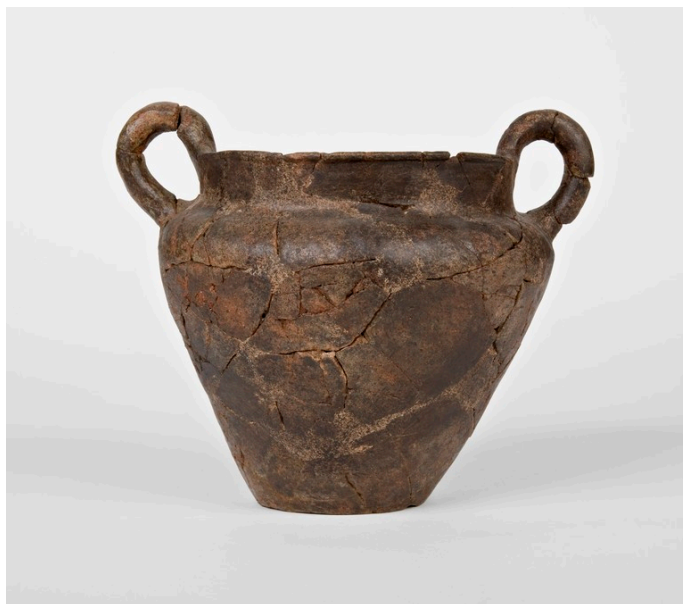
STCC Stato di conservazione parzialmente ricomposto

DO FONTI E DOCUMENTI DI RIFERIMENTO

FTA DOCUMENTAZIONE FOTOGRAFICA

FTAX Genere documentazione allegata

FTAZ Nome file



DRA DOCUMENTAZIONE GRAFICA

DRAX Genere documentazione esistente

BIB BIBLIOGRAFIA

BIBX Genere bibliografia specifica

BIBD Anno di edizione 1994

BIBH Sigla per citazione 00039606

BIBN V., pp., nn. p. 248, n. 4

BIBI V., tavv., figg. tav. VIII, n. 4

**BIB BIBLIOGRAFIA**

BIBX	Genere	bibliografia di confronto
BIBA	Autore	Tovoli S.
BIBD	Anno di edizione	1989
BIBH	Sigla per citazione	S06/00000141
BIBN	V., pp., nn.	p. 235, n. 19
BIBI	V., tavv., figg.	tav. 108, n. 19

**MST MOSTRE**

MSTT	Titolo	La pianura bolognese nel Villanoviano.
MSTL	Luogo	Villanova di Castenaso (BO)
MSTD	Data	1994/1995

**CM COMPILAZIONE****CMP COMPILAZIONE**

CMPD	Data	2012
CMPN	Nome	Tonini E.