



CD	CODICI	
TSK	Tipo scheda	BDR
NCT	CODICE UNIVOCO	
NCTN	Numero	1995-872
INT	Intervento	Restauro di stele funerarie
AM	RIFERIMENTI AMMINISTRATIVI	
AMD	ATTO DI AFFIDAMENTO LAVORI	
AMR	RIFERIMENTI AMMINISTRATIVI	
AMRL	Legge	L.R. 20/1990
AMRP	Piano di riferimento	1994
LC	LOCALIZZAZIONE GEOGRAFICO-AMMINISTRATIVA	
PVC	LOCALIZZAZIONE GEOGRAFICO-AMMINISTRATIVA	
PVCP	Provincia	BO
PVCC	Comune	Bologna

PVCN Sede Museo Civico Archeologico

OG	OGGETTO
OGT	OGGETTO

OGTD Oggetto stele funeraria

OGTO Indicazioni sull'oggetto

STATO DI CONSERVAZIONE hanno subito in passato trattamenti protettivi a base di sostanze proteiche che hanno provocato fenomeni di sollevamento delle superfici con evidenti perdite nelle figurazioni in bassorilievo. Alcune di esse sono collocate su supporti di cemento o di metallo ed entrambi i lati sono visibili; altre sono fissate al muro con malta e grappe di ferro. Alcune sono integre, mentre altre sono in frammenti e molte di esse lacunose; tutte hanno subito un precedente intervento di restauro comprendente almeno in alcuni casi la ricostruzione e integrazione eseguite con malte di vario tipo, anche ritoccate con vernice. Le stele presentano casi piuttosto diversi di conservazione della superficie: a volte è ben conservata, non presenta particolari problemi e la decorazione è chiaramente leggibile; molte stele al contrario presentano una forte decoesione, crepe superficiali, sollevamenti e distaccamenti. A questi problemi si aggiunge talvolta uno strato biancastro più o meno uniforme. Le analisi fatte in coincidenza con il restauro da noi effettuato su altre stele etrusche della stessa sala hanno dimostrato trattarsi di gesso. La sostanza è penetrata nell'arenaria, inglobandone i granuli superficiali. Sono stati effettuati in passato infatti calchi in gesso di molte opere che ne hanno sensibilmente deturpato l'aspetto creando inoltre fenomeni di degrado superficiale.

ADT Datazione epoca etrusca

AO PROGETTO DI RESTAURO

AOF ELEMENTI INFORMATIVI

RE INTERVENTO DI RESTAURO

RES RESTAURO

RESL Data fine lavori (yyyy/mm/dd) 1996/06/30

OPERAZIONI PRELIMINARI Osservazione accurata della superficie di ogni stele con apposite lenti e lampada di Wood per individuare e conservare eventuali residui di cromie antiche. Rimozione preliminare di depositi superficiali quali polveri terriccio; a secco di depositi incoerenti; a secco con acqua di depositi superficiali coerenti. Stuccatura e microstuccatura temporanea nei casi di esfoliazione, fessurazione, scagliatura, lesioni, propedeutica alle operazioni di pulitura.

Preconsolidamento mediante polimero acrilico in emulsione PULITURA Applicazione di compresse imbevute di soluzione salina inorganica per la rimozione di depositi superficiali e concrezioni. Eventuale applicazione di compresse assorbenti per la rimozione di sali solubili.

RESR Relazione tecnica finale

Applicazione di sostanze solventi a tampone e a pennello per la rimozione dei materiali usati nel preconsolidamento.

CONSOLIDAMENTO Consolidamento mediante impregnazione con silicato d'etile STUCCATURA

Rimozione delle stuccature in gesso o malta cementizia eseguite durante precedenti interventi. Eventuale riadesione di scaglie e frammenti mediante incollaggio.

Rimozione di elementi metallici in ferro quali grappe, staffe, ecc. e loro sostituzione con elementi in acciaio inox.

Stuccatura con malta di emulsine acrilica, sabbia di quarzo e terre colorate nei casi di fessurazioni, frantumazioni e mancanze. Rasatura finale, con la medesima malta delle

basi in muratura su cui poggiano le stele. TRATTAMENTI FINALE Protezione finale superficiale con polimero acrilico in emulsione dato a pennello.

DO FONTI E DOCUMENTI DI RIFERIMENTO

FTA DOCUMENTAZIONE FOTOGRAFICA

FTAZ Immagine



FTA DOCUMENTAZIONE FOTOGRAFICA

FTAZ Immagine



FTA DOCUMENTAZIONE FOTOGRAFICA

FTAZ Immagine



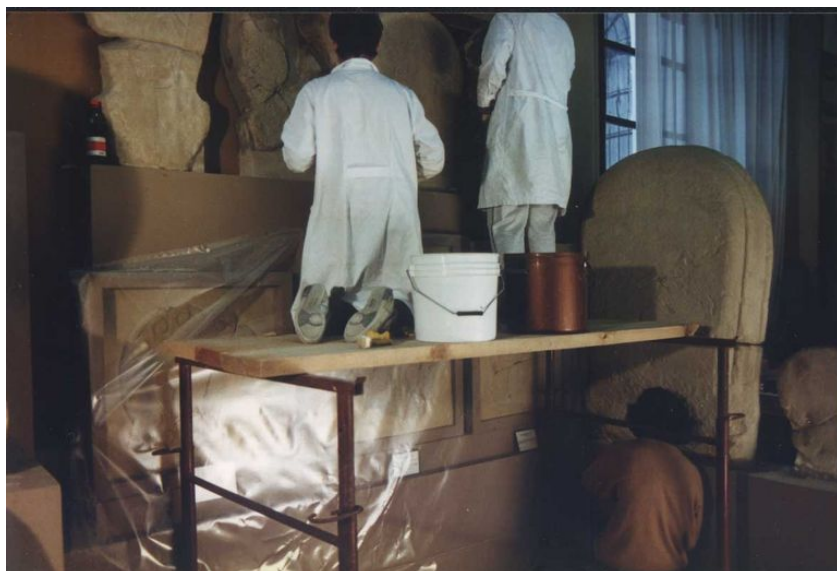
FTA DOCUMENTAZIONE FOTOGRAFICA

FTAZ Immagine



FTA DOCUMENTAZIONE FOTOGRAFICA

FTAZ Immagine



FTA DOCUMENTAZIONE FOTOGRAFICA

FTAZ Immagine



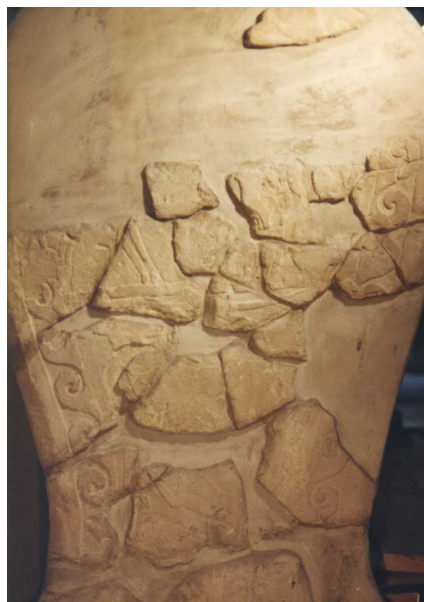
FTA DOCUMENTAZIONE FOTOGRAFICA

FTAZ Immagine



FTA DOCUMENTAZIONE FOTOGRAFICA

FTAZ Immagine



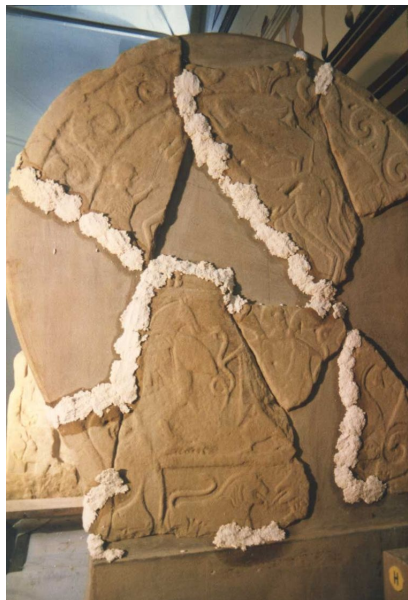
FTA DOCUMENTAZIONE FOTOGRAFICA

FTAZ Immagine



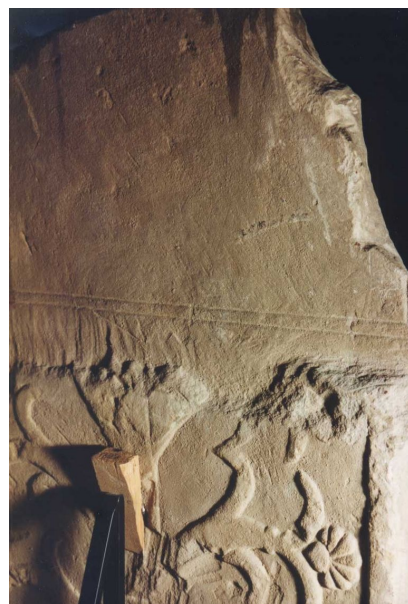
FTA DOCUMENTAZIONE FOTOGRAFICA

FTAZ Immagine



FTA DOCUMENTAZIONE FOTOGRAFICA

FTAZ Immagine



FTA DOCUMENTAZIONE FOTOGRAFICA

FTAZ Immagine



FTA DOCUMENTAZIONE FOTOGRAFICA

FTAZ Immagine



FTA DOCUMENTAZIONE FOTOGRAFICA

FTAZ Immagine



FTA DOCUMENTAZIONE FOTOGRAFICA

FTAZ Immagine



FTA DOCUMENTAZIONE FOTOGRAFICA

FTAZ Immagine



FTA DOCUMENTAZIONE FOTOGRAFICA

FTAZ Immagine



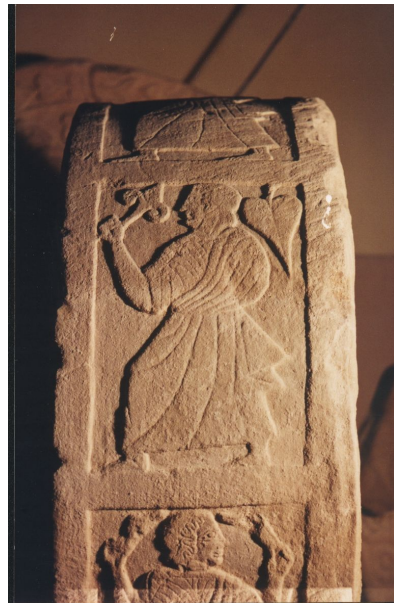
FTA DOCUMENTAZIONE FOTOGRAFICA

FTAZ Immagine



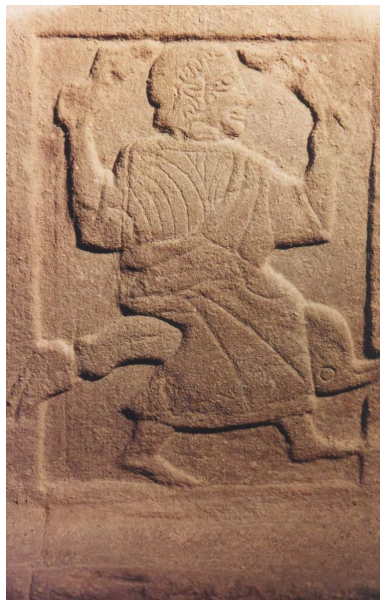
FTA DOCUMENTAZIONE FOTOGRAFICA

FTAZ Immagine



FTA DOCUMENTAZIONE FOTOGRAFICA

FTAZ Immagine



FTA DOCUMENTAZIONE FOTOGRAFICA

FTAZ Immagine



FTA DOCUMENTAZIONE FOTOGRAFICA

FTAZ Immagine

