



ID Samira: 163280  
 Tipo scheda: RA  
 ID Contenitore: BO029  
 Località: San Lazzaro di Savena  
 Museo/Contenitore/Sito: Museo della Preistoria "Luigi Donini"  
 Numero di catalogo generale: 00132352  
 Definizione oggetto: fusaiola troncoconica

CD	CODICI	
TSK	Tipo scheda	RA
NCT	CODICE UNIVOCO	
NCTN	Numero di catalogo generale	00132352
OG	OGGETTO	
OGT	OGGETTO	
OGTD	Definizione oggetto	fusaiola troncoconica
CLS	Classe e produzione	ceramica di impasto
LC	LOCALIZZAZIONE GEOGRAFICO-AMMINISTRATIVA	
PVC	LOCALIZZAZIONE GEOGRAFICO-AMMINISTRATIVA	
PVCP	Provincia	BO
PVCC	Comune	San Lazzaro di Savena
PVCL	Località	San Lazzaro di Savena
LDC	COLLOCAZIONE SPECIFICA	
LDCN	Museo/Contenitore/Sito	Museo della Preistoria "Luigi Donini"
LDCU	Denominazione spazio viabilistico	Via F.Ili Canova, 49
LA	ALTRE LOCALIZZAZIONI GEOGRAFICO-AMMINISTRATIVE	
PRV	LOCALIZZAZIONE GEOGRAFICO-AMMINISTRATIVA	

PRVR	Regione	Emilia-Romagna
PRVP	Provincia	BO
PRVC	Comune	San Lazzaro di Savena
PRVL	Località	Caselle di San Lazzaro

UB	UBICAZIONE E DATI PATRIMONIALI	
----	--------------------------------	--

INV	INVENTARIO DI MUSEO O SOPRINTENDENZA	
-----	--------------------------------------	--

INVN	Numero	132352
------	--------	--------

DT	CRONOLOGIA	
----	------------	--

DTZ	CRONOLOGIA GENERICA	
-----	---------------------	--

DTZG	Secolo	sec. VII a.C.
------	--------	---------------

DTZS	Frazione di secolo	metà
------	--------------------	------

DTS	CRONOLOGIA SPECIFICA	
-----	----------------------	--

DTSI	Da	650 a.C.
------	----	----------

DTSF	A	625 a.C.
------	---	----------

DTM	Motivazione cronologia	contesto
-----	------------------------	----------

AU	DEFINIZIONE CULTURALE	
----	-----------------------	--

ATB	AMBITO CULTURALE	
-----	------------------	--

ATBD	Denominazione	cultura villanoviana
------	---------------	----------------------

MT	DATI TECNICI	
----	--------------	--

MTC	Materia e tecnica	argilla ad impasto semidepurato
-----	-------------------	---------------------------------

MIS	MISURE DEL MANUFATTO	
-----	----------------------	--

MISU	Unità	cm
------	-------	----

MISA	Altezza	1,9
------	---------	-----

MISD	Diametro	2,3
------	----------	-----

DA	DATI ANALITICI	
----	----------------	--

DES	DESCRIZIONE	
-----	-------------	--

DESO	Indicazioni sull'oggetto	Fuseruola troncoconica con pareti a profilo leggermente ricurvo e base a profilo convesso; decorazione impressa a cordicella: motivi curvilinei concentrici sul corpo, angolari
------	--------------------------	---

concentrici sulla base.

NSC      Notizie storico-critiche

Le fuseruole - piccoli pesi, generalmente in terracotta, posti nella parte inferiore del fuso per rendere più regolare la rotazione e l'operazione di filatura - sono uno degli elementi più caratteristici dei corredi femminili. Si trovano diffuse con svariate tipologie durante tutta la prima età del Ferro nell'intera penisola italiana.

CO      CONSERVAZIONE

STC      STATO DI CONSERVAZIONE

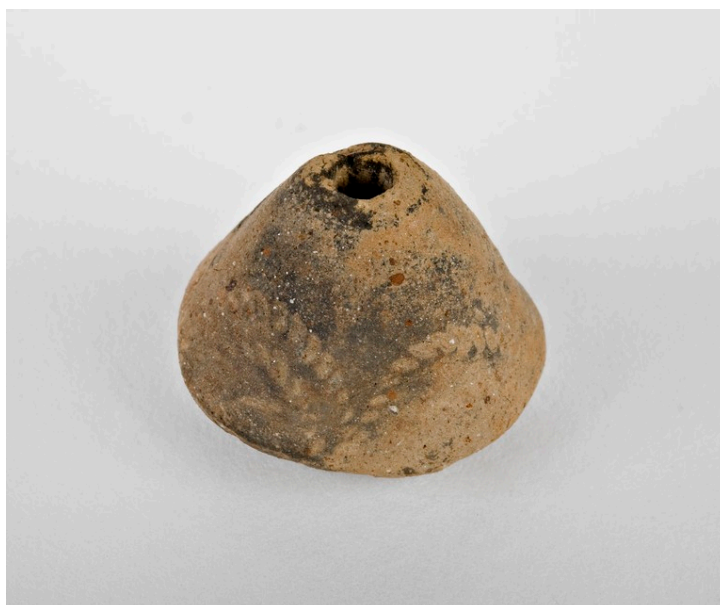
STCC    Stato di conservazione    intero

DO      FONTI E DOCUMENTI DI RIFERIMENTO

FTA      DOCUMENTAZIONE FOTOGRAFICA

FTAX    Genere                            documentazione allegata

FTAZ    Nome file



FTA      DOCUMENTAZIONE FOTOGRAFICA

FTAX    Genere                            documentazione allegata

FTAZ Nome file



## DRA DOCUMENTAZIONE GRAFICA

DRAX Genere documentazione esistente

## BIB BIBLIOGRAFIA

BIBX Genere bibliografia specifica

BIBD Anno di edizione 1994

BIBH Sigla per citazione 00039606

BIBN V., pp., nn. p. 244, n. 39

BIBI V., tavv., figg. tav. VI, n. 39

## BIB BIBLIOGRAFIA

BIBX Genere bibliografia di confronto

BIBA Autore Tovoli S.

BIBD Anno di edizione 1989

BIBH Sigla per citazione S06/00000141

BIBN V., pp., nn. pp. 247-248, 57C

BIBI V., tavv., figg. tav. 112, n. 57C

## MST MOSTRE

MSTT Titolo La pianura bolognese nel Villanoviano.

MSTL	Luogo	Villanova di Castenaso (BO)
------	-------	-----------------------------

MSTD	Data	1994/1995
------	------	-----------

CM	COMPILAZIONE	
----	--------------	--

CMP	COMPILAZIONE	
-----	--------------	--

CMPD	Data	2012
------	------	------

CMPN	Nome	Tonini E.
------	------	-----------