



ID Samira: 163157  
 Tipo scheda: RA  
 ID Contenitore: BO029  
 Località: San Lazzaro di Savena  
 Museo/Contenitore/Sito: Museo della Preistoria "Luigi Donini"  
 Numero di catalogo generale: 00171562  
 Definizione oggetto: rocchetto

| CD   | CODICI   |                                       |
|------|--|---------------------------------------|
| TSK  | Tipo scheda                                    | RA                                    |
| NCT  | CODICE UNIVOCO                                 |                                       |
| NCTN | Numero di catalogo generale                    | 00171562                              |
| OG   | OGGETTO  |                                       |
| OGT  | OGGETTO  |                                       |
| OGTD | Definizione oggetto                            | rocchetto                             |
| CLS  | Classe e produzione                            | ceramica di impasto                   |
| LC   | LOCALIZZAZIONE GEOGRAFICO-AMMINISTRATIVA       |                                       |
| PVC  | LOCALIZZAZIONE GEOGRAFICO-AMMINISTRATIVA       |                                       |
| PVCP | Provincia                                      | BO                                    |
| PVCC | Comune   | San Lazzaro di Savena                 |
| PVCL | Località                                       | San Lazzaro di Savena                 |
| LDC  | COLLOCAZIONE SPECIFICA                         |                                       |
| LDCN | Museo/Contenitore/Sito                         | Museo della Preistoria "Luigi Donini" |
| LDCU | Denominazione spazio viabilistico              | Via F.lli Canova, 49                  |
| LA   | ALTRE LOCALIZZAZIONI GEOGRAFICO-AMMINISTRATIVE |                                       |
| PRV  | LOCALIZZAZIONE GEOGRAFICO-AMMINISTRATIVA       |                                       |

|      |           |                        |
|------|-----------|------------------------|
| PRVR | Regione   | Emilia-Romagna         |
| PRVP | Provincia | BO                     |
| PRVC | Comune    | San Lazzaro di Savena  |
| PRVL | Località  | Caselle di San Lazzaro |

#### UB UBICAZIONE E DATI PATRIMONIALI

#### INV INVENTARIO DI MUSEO O SOPRINTENDENZA

|      |        |        |
|------|--------|--------|
| INVN | Numero | 171562 |
|------|--------|--------|

#### DT CRONOLOGIA

#### DTZ CRONOLOGIA GENERICA

|      |        |               |
|------|--------|---------------|
| DTZG | Secolo | sec. VII a.C. |
|------|--------|---------------|

|      |                    |      |
|------|--------------------|------|
| DTZS | Frazione di secolo | metà |
|------|--------------------|------|

#### DTS CRONOLOGIA SPECIFICA

|      |    |          |
|------|----|----------|
| DTSI | Da | 650 a.C. |
|------|----|----------|

|      |   |          |
|------|---|----------|
| DTSF | A | 625 a.C. |
|------|---|----------|

#### DTM Motivazione cronologia contesto

#### AU DEFINIZIONE CULTURALE

#### ATB AMBITO CULTURALE

|      |               |                      |
|------|---------------|----------------------|
| ATBD | Denominazione | cultura villanoviana |
|------|---------------|----------------------|

#### MT DATI TECNICI

#### MTC Materia e tecnica argilla ad impasto semidepurato

#### MIS MISURE DEL MANUFATTO

|      |       |    |
|------|-------|----|
| MISU | Unità | cm |
|------|-------|----|

|      |         |     |
|------|---------|-----|
| MISA | Altezza | 6.9 |
|------|---------|-----|

|      |          |     |
|------|----------|-----|
| MISD | Diametro | 2.6 |
|------|----------|-----|

#### DA DATI ANALITICI

#### DES DESCRIZIONE

|      |                          |   |
|------|--------------------------|---|
| DESO | Indicazioni sull'oggetto | Rocchetto a corpo cilindrico ed estremità espanse leggermente convesse. Privo di decorazione. |
|------|--------------------------|---|

NSC

Notizie storico-critiche

I rocchetti, insieme alle fuseruole, costituiscono l'altro strumento di lavoro che, richiamando le operazioni di tessitura, diviene caratteristico delle sepolture femminili di un certo rango. Essi fanno la loro comparsa nella prima metà dell'VIII secolo a.C. e continuano ad essere presenti - con forme, dimensioni e moduli decorativi assai vari - nei corredi di Villanoviano IV, almeno fino alla fine del VII secolo a.C.

## CO CONSERVAZIONE

## STC STATO DI CONSERVAZIONE

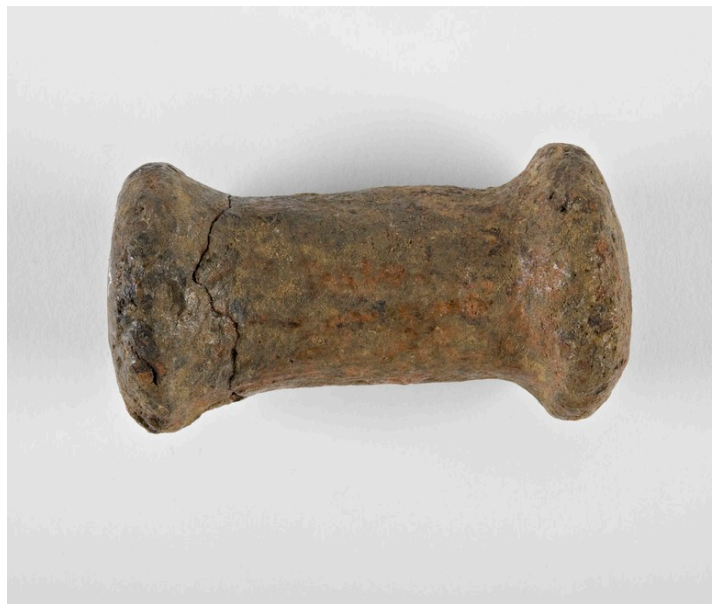
STCC Stato di conservazione ricomposto

## DO FONTI E DOCUMENTI DI RIFERIMENTO

## FTA DOCUMENTAZIONE FOTOGRAFICA

FTAX Genere documentazione allegata

FTAZ Nome file



## DRA DOCUMENTAZIONE GRAFICA

DRAX Genere documentazione esistente

DRAS Scala 1:1

## BIB BIBLIOGRAFIA

BIBX Genere bibliografia di confronto

BIBA Autore Tovoli S.

BIBD Anno di edizione 1989

BIBH Sigla per citazione S06/00000141

BIBN V., pp., nn. p. 248, n. 59

CM COMPILAZIONE

CMP COMPILAZIONE

CMPD Data 2012

CMPN Nome Tonini E.