

Identificativo Samira: 163110
 Codice regione: 08
 Numero catalogo generale: s2v8p3ic
 ID Contenitore: RN014
 Definizione: fossile animale

CD		CODICI	
TSK	Tipo scheda	BNP	
NCT		CODICE UNIVOCO	
NCTN	Numero catalogo generale	s2v8p3ic	
NCTA	ID Contenitore	RN014	
OG		OGGETTO	
OGT		OGGETTO	
OGTD	Definizione	fossile animale	
OGTT	Definizione specifica	piuma	
SP		SISTEMATICA - PALEONTOLOGIA	
SPS		SISTEMATICA	
SPSP	Regno	Animalia	
SPSL	Determinatore/ Revisore	Landini, Walter	
SPSC	Data determinazione/ Revisione	estate2003	
SPM		TIPO	
SPE		CARTELLINI/ ETICHETTE	
SPET	Testo	Piuma di uccello Impronta e controimpronta Mondaino	
DA		DATI ANALITICI	

DES		DESCRIZIONE
DESO	Descrizione oggetto	Impronta e controimpronta di piuma d'uccello su formazione del Tripoli (sedimento biancastro, farinoso, finemente stratificato)
LC LOCALIZZAZIONE GEOGRAFICO-AMMINISTRATIVA		
PVC LOCALIZZAZIONE GEOGRAFICO-AMMINISTRATIVA ATTUALE		
PVCP	Provincia	RN
PVCC	Comune	Mondaino
LDC COLLOCAZIONE SPECIFICA		
LDCI	ID Museo	RN014
LDCN	Denominazione	Musei di Mondaino - Museo Paleontologico Comunale
LR DATI RACCOLTA		
LRV LOCALITA' DI RACCOLTA		
LRVS	Stato	Italia
LRVR	Regione	Emilia-Romagna
LRVP	Provincia	Rimini
LRVC	Comune	Mondaino
UB DATI PATRIMONIALI E COLLEZIONI		
INV INVENTARIO		
INVD	Data	2010
INVN	Numero	s2v8p3i, s2v8p3c
ET ETA' GEOLOGICA		
ETG GEOCRONOLOGIA (CRONOSTRATIGRAFIA)		
ETGE	Eon (Eontema)	Fanerozoico
ETGR	Era (Eratema)	Cenozoico
ETGP	Periodo (Sistema)	Neogene
ETGO	Epoca (Serie)	Miocene
ETGT	Età (Piano)	Messiniano
ETL LITOSTRATIGRAFIA		

ETLF Formazione formazione del Tripoli

MT DATI TECNICI

MIS MISURE

MISU	Unità	cm
MISA	Altezza	6.90
MISL	Larghezza	7.00
MISN	Lunghezza	0.70
MISV	Specifiche	misure impronta

MIS MISURE

MISU	Unità	cm
MISA	Altezza	6.60
MISL	Larghezza	6.20
MISN	Lunghezza	0.60
MISV	Specifiche	misure controimpronta

CO CONSERVAZIONE

STC STATO DI CONSERVAZIONE

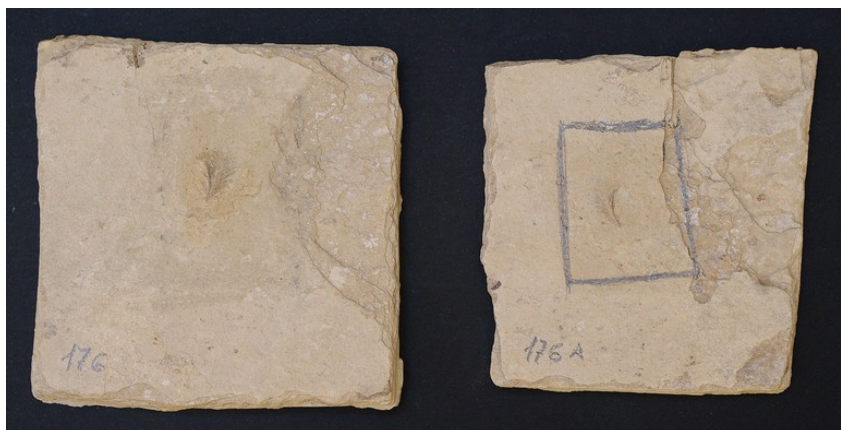
STCP	Riferimento alla parte	esemplare intero
STCT	Tipo di conservazione	impronta e controimpronta
STCC	Stato di conservazione	buono

DO FONTI E DOCUMENTI DI RIFERIMENTO

FTA DOCUMENTAZIONE FOTOGRAFICA

FTAX	Genere	documentazione allegata
FTAP	Tipo	fotografia digitale
FTAA	Autore	Teloni, Chiara
FTAD	Data	2011/06/22

FTAZ Nome File



BIB BIBLIOGRAFIA

BIBX Genere bibliografia di confronto
BIBA Autore Procaccini Ricci V.
BIBD Anno di edizione 1832
BIBH Sigla per citazione 00040099

BIB BIBLIOGRAFIA

BIBX Genere bibliografia di confronto
BIBA Autore Agassiz I.
BIBD Anno di edizione 1833-1845
BIBH Sigla per citazione 00040100

BIB BIBLIOGRAFIA

BIBX Genere bibliografia di confronto
BIBA Autore Scarabelli Gommi Flaminj G.
BIBD Anno di edizione 1880
BIBH Sigla per citazione 00040101

BIB BIBLIOGRAFIA

BIBX Genere bibliografia di confronto

BIBA Autore Cecconi G.

BIBD Anno di edizione 1892

BIBH Sigla per citazione 00040132

BIB BIBLIOGRAFIA

BIBX Genere bibliografia di confronto

BIBA Autore Bonomi I.

BIBD Anno di edizione 1896

BIBH Sigla per citazione 00040102

BIB BIBLIOGRAFIA

BIBX Genere bibliografia di confronto

BIBA Autore Arambourg C.

BIBD Anno di edizione 1925

BIBH Sigla per citazione 00040103

BIB BIBLIOGRAFIA

BIBX Genere bibliografia di confronto

BIBA Autore Arambourg C.

BIBD Anno di edizione 1927

BIBH Sigla per citazione 00040104

BIB BIBLIOGRAFIA

BIBX Genere bibliografia di confronto

BIBA Autore Minieri V.

BIBD Anno di edizione 1952

BIBH Sigla per citazione 00040105

BIB BIBLIOGRAFIA

BIBX Genere bibliografia di confronto

BIBA Autore Travaglini A.

BIBD Anno di edizione 1981

BIBH Sigla per citazione 00040133

BIB BIBLIOGRAFIA

BIBX Genere bibliografia di confronto

BIBA Autore Bedini E./ Francalacci P./ Landini W.

BIBD Anno di edizione 1985

BIBH Sigla per citazione 00040134

BIB BIBLIOGRAFIA

BIBX Genere bibliografia di confronto

BIBA Autore Museo Paleontologico

BIBD Anno di edizione 1988

BIBH Sigla per citazione 00040135

BIB BIBLIOGRAFIA

BIBX Genere bibliografia di confronto

BIBA Autore Bezzarini E./ Novelli G./ Zanotti A.

BIBD Anno di edizione 1992

BIBH Sigla per citazione 00040136

BIB BIBLIOGRAFIA

BIBX Genere bibliografia di confronto

BIBA Autore Chiaretti A.

BIBD Anno di edizione 1993

BIBH Sigla per citazione 00040137

BIB BIBLIOGRAFIA

BIBX Genere bibliografia specifica

BIBA	Autore	Landini W.
BIBD	Anno di edizione	1995
BIBH	Sigla per citazione	00040138
BIBN	V., p., n.	p. 31
BIBI	V., tav., fig.	fig. 14

CM **COMPILAZIONE**

CMP **COMPILAZIONE**

CMPD Data 2012

CMPN Nome Teloni, Chiara

AN **ANNOTAZIONI**

OSS Osservazioni

Sull'impronta fossile è presente il numero 176 e il numero 176 A è apposto sulla controimpronta. La controimpronta della piuma è incorniciata da un quadrato tracciato, come i numeri, a matita. Tali iscrizioni si riferiscono ad un inventario cartaceo redatto nel 1981, anno di apertura del museo, di cui non si conserva nessuna copia