



CD	CODICI	
TSK	Tipo scheda	BDR
NCT	CODICE UNIVOCO	
NCTN	Numero	2005-305-1
INT	Intervento	Restauro di oggetti in lamina
AM	RIFERIMENTI AMMINISTRATIVI	
AMD	ATTO DI AFFIDAMENTO LAVORI	
AMDD	Data (yyyy/mm/dd)	2005/07/27
AMR	RIFERIMENTI AMMINISTRATIVI	
AMRL	Legge	L.R. 18/2000
AMRP	Piano di riferimento	2004
LC	LOCALIZZAZIONE GEOGRAFICO-AMMINISTRATIVA	
PVC	LOCALIZZAZIONE GEOGRAFICO-AMMINISTRATIVA	
PVCP	Provincia	BO

PVCC	Comune	Bologna
PVCN	Sede	Museo Civico Archeologico

OG	OGGETTO	
OGT	OGGETTO	
OGTD	Oggetto	cista
OGTI	Numero inventario	tb 160 n 18855; tb 1 n 18481
OGTQ	Numero	2
OGTO	Indicazioni sull'oggetto	<p>STATO DI CONSERVAZIONE Si presenta in numerosi frammenti con la presenza di estese lacune ricostruita in maniera arbitraria utilizzando forme sagomate in legno alle quali le porzioni di lamina bronzea sono state fatte aderire utilizzando dei chiodi che spesso hanno perforato la lamina danneggiandola irreversibilmente. La cista della tb.160 perché è in molte zone ricoperta da stucco e da depositi di polvere misti a prodotti di corrosione del rame. Le condizioni della cista della tb.1 sono migliori anche perché non ha subito un intervento massiccio in passato, presenta una lacuna non molto estesa, la superficie sembra ben conservata anche se ricoperta da uno strato uniforme di prodotti di corrosione del rame misti a depositi di terra e polvere.</p>
OGTR	Provenienza	Necropoli della Certosa

ADT	Datazione	Fase Felsinea
OG	OGGETTO	
OGT	OGGETTO	
OGTD	Oggetto	stamnos
OGTI	Numero inventario	tb 122 n 22481
OGTO	Indicazioni sull'oggetto	<p>STATO DI CONSERVAZIONE Si presenta in numerosi frammenti con la presenza di estese lacune ricostruita in maniera arbitraria utilizzando forme sagomate in legno alle quali le porzioni di lamina bronzea sono state fatte aderire utilizzando dei chiodi che spesso hanno perforato la lamina danneggiandola irreversibilmente. Evidenti sulla superficie dello stamnos numerosi punti dove è attivo il cosiddetto cancro del bronzo dovuto alla presenza di cloruri.</p>
OGTR	Provenienza	Necropoli dei Giardini Margherita

ADT	Datazione	Fase Felsinea
AO	PROGETTO DI RESTAURO	
AOF	ELEMENTI INFORMATIVI	
RE	INTERVENTO DI RESTAURO	
RES	RESTAURO	
RESL	Data fine lavori (yyyy/mm/dd)	2006/12/31
RESR	Relazione tecnica finale	PULITURA della superficie metallica per rimuovere depositi di polvere e terrosi smontaggio dei frammenti assemblati con la colla pulitura a bisturi dei frammenti staccati INCOLLAGGIO assemblaggio dei frammenti e rinforzato con una telina di vetro TRATTAMENTI FINALI
DO	FONTI E DOCUMENTI DI RIFERIMENTO	
FTA	DOCUMENTAZIONE FOTOGRAFICA	

FTAZ Immagine



FTAY Didascalia Stamnos a fine restauro

FTA DOCUMENTAZIONE FOTOGRAFICA

FTAZ Immagine



FTAY Didascalia stamnos prima del restauro

FTA DOCUMENTAZIONE FOTOGRAFICA

FTAZ Immagine



FTAY Didascalia stamnos prima del restauro-particolare

FTA DOCUMENTAZIONE FOTOGRAFICA

FTAZ Immagine



FTAY Didascalia stamnos prima del restauro-particolare

FTA DOCUMENTAZIONE FOTOGRAFICA

FTAZ Immagine



FTAY Didascalia stamnos prima del restauro-particolare

FTA DOCUMENTAZIONE FOTOGRAFICA

FTAZ Immagine



FTAY Didascalia stamnos prima del restauro-particolare

FTA DOCUMENTAZIONE FOTOGRAFICA

FTAZ Immagine



FTAY Didascalia mappatura

FTA DOCUMENTAZIONE FOTOGRAFICA

FTAZ Immagine



FTAY Didascalia mappatura

FTA DOCUMENTAZIONE FOTOGRAFICA

FTAZ Immagine



FTAY Didascalia mappatura

FTA DOCUMENTAZIONE FOTOGRAFICA

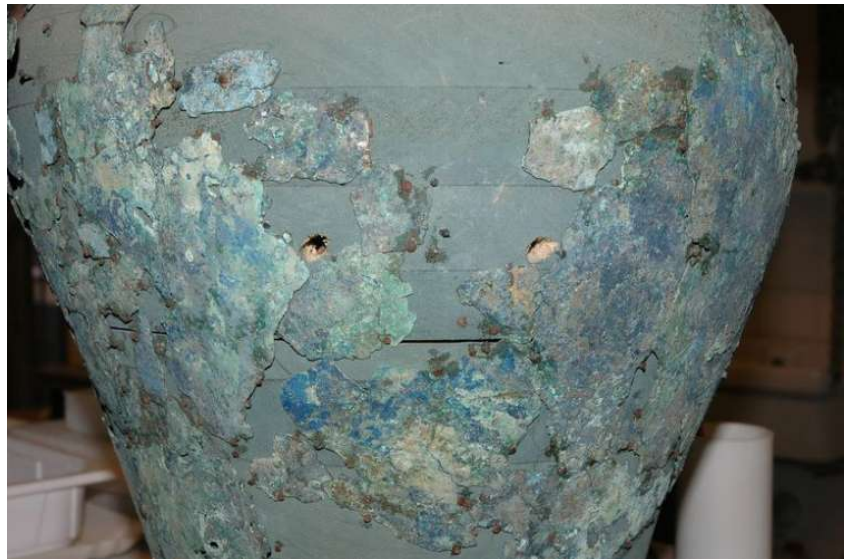
FTAZ Immagine



FTAY Didascalia mappatura

FTA DOCUMENTAZIONE FOTOGRAFICA

FTAZ Immagine



FTAY Didascalia smontaggio-particolare dell'attaccatura delle anse sul supporto in legno

FTA DOCUMENTAZIONE FOTOGRAFICA

FTAZ Immagine



FTAY Didascalia smontaggio

FTA DOCUMENTAZIONE FOTOGRAFICA

FTAZ Immagine



FTAY Didascalia smontaggio

FTA DOCUMENTAZIONE FOTOGRAFICA

FTAZ Immagine



FTAY Didascalia

smontaggio-particolare dei perni presenti all'interno delle anse

FTA DOCUMENTAZIONE FOTOGRAFICA

FTAZ Immagine



FTAY Didascalia

smontaggio-particolare del foro filettato dell'ansa dopo la rimozione del perno

FTA DOCUMENTAZIONE FOTOGRAFICA

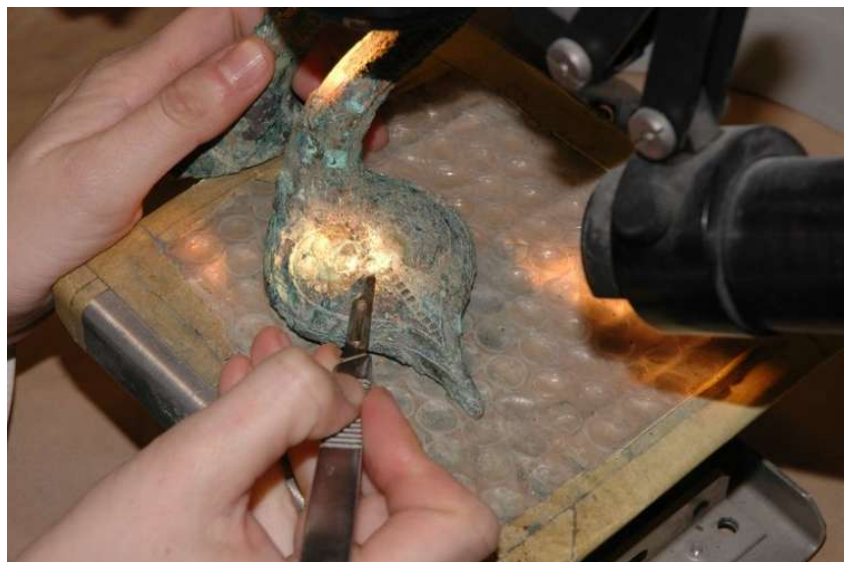
FTAZ Immagine



FTAY Didascalia il reperto smontato

FTA DOCUMENTAZIONE FOTOGRAFICA

FTAZ Immagine



FTAY Didascalia pulitura

FTA DOCUMENTAZIONE FOTOGRAFICA

FTAZ Immagine



FTAY Didascalia pulitura

FTA DOCUMENTAZIONE FOTOGRAFICA

FTAZ Immagine



FTAY Didascalia particolare dell'ansa-metà sinistra già pulita

FTA DOCUMENTAZIONE FOTOGRAFICA

FTAZ Immagine



FTAY Didascalia costruzione del positivo in gesso al tornio

FTA DOCUMENTAZIONE FOTOGRAFICA

FTAZ Immagine



FTAY Didascalia prove per il corretto posizionamento delle porzioni di lamina (fondo e parete)

FTA DOCUMENTAZIONE FOTOGRAFICA

FTAZ Immagine



FTAY Didascalia

prove per il corretto posizionamento delle porzioni di lamina (spalla e parete)

FTA DOCUMENTAZIONE FOTOGRAFICA

FTAZ Immagine



FTAY Didascalia

positivo in gesso rifinito e impermeabilizzato

FTA DOCUMENTAZIONE FOTOGRAFICA

FTAZ Immagine



FTAY Didascalia

preparazione per effettura la prima valva in gomma
siliconica e gesso

FTA DOCUMENTAZIONE FOTOGRAFICA

FTAZ Immagine



FTAY Didascalia

preparazione per effettura la prima valva in gomma
siliconica e gesso

FTA DOCUMENTAZIONE FOTOGRAFICA

FTAZ Immagine



FTAY Didascalia

stesura dello strato di gomma siliconica per la prima valva

FTA DOCUMENTAZIONE FOTOGRAFICA

FTAZ Immagine



FTAY Didascalia

stesura dello strato di gomma siliconica per la prima valva

FTA DOCUMENTAZIONE FOTOGRAFICA

FTAZ Immagine



FTAY Didascalia strato in gesso di sostegno per la prima valva

FTA DOCUMENTAZIONE FOTOGRAFICA

FTAZ Immagine



FTAY Didascalia preparazione per effettuare la seconda valva

FTA DOCUMENTAZIONE FOTOGRAFICA

FTAZ Immagine



FTAY Didascalia stampo ultimato

FTA DOCUMENTAZIONE FOTOGRAFICA

FTAZ Immagine



FTAY Didascalia applicazione a pennello del primo strato di resina

FTA DOCUMENTAZIONE FOTOGRAFICA

FTAZ Immagine



FTAY Didascalia

applicazione delle porzioni di tela di vetro sul primo strato di resina epossidica

FTA DOCUMENTAZIONE FOTOGRAFICA

FTAZ Immagine



FTAY Didascalia

applicazione del secondo strato di resina epossidica più densa

FTA DOCUMENTAZIONE FOTOGRAFICA

FTAZ Immagine



FTAY Didascalia stampo chiuso

FTA DOCUMENTAZIONE FOTOGRAFICA

FTAZ Immagine



FTAY Didascalia supporto in resina dopo la rifinitura e prozione dell'orlo

FTA DOCUMENTAZIONE FOTOGRAFICA

FTAZ Immagine



FTAY Didascalia

particolare di uno dei perni in fibra di vetro applicati a sostegno delle anse

FTA DOCUMENTAZIONE FOTOGRAFICA

FTAZ Immagine



FTAY Didascalia

incollaggio di una delle anse

FTA DOCUMENTAZIONE FOTOGRAFICA

FTAZ Immagine



FTAY Didascalia

posizionamento e incollaggio delle porzioni di lamina sul supporto in resina

FTA DOCUMENTAZIONE FOTOGRAFICA

FTAZ Immagine



FTAY Didascalia

particolare

FTA DOCUMENTAZIONE FOTOGRAFICA

FTAZ Immagine



FTAY Didascalia cista prima del restauro

FTA DOCUMENTAZIONE FOTOGRAFICA

FTAZ Immagine



FTAY Didascalia particolare del fissaggio delle porzioni di fondo

FTA DOCUMENTAZIONE FOTOGRAFICA

FTAZ Immagine



FTAY Didascalia

particolare dei chiodi presenti per fissare le lamine metalliche

FTA DOCUMENTAZIONE FOTOGRAFICA

FTAZ Immagine



FTAY Didascalia

mappatura

FTA DOCUMENTAZIONE FOTOGRAFICA

FTAZ Immagine



FTAY Didascalia

la cista dopo una prima pulitura

FTA DOCUMENTAZIONE FOTOGRAFICA

FTAZ Immagine



FTAY Didascalia

fondo staccato

FTA DOCUMENTAZIONE FOTOGRAFICA

FTAZ Immagine



FTAY Didascalia

la cista smontata dal supporto di legno

FTA DOCUMENTAZIONE FOTOGRAFICA

FTAZ Immagine



FTAY Didascalia

particolare dei frammenti con i bordi limati e tagliati

FTA DOCUMENTAZIONE FOTOGRAFICA

FTAZ Immagine



FTAY Didascalia

assemblaggio delle porzioni più piccole

FTA DOCUMENTAZIONE FOTOGRAFICA

FTAZ Immagine



FTAY Didascalia

assemblaggio di una porzione di parete

FTA DOCUMENTAZIONE FOTOGRAFICA

FTAZ Immagine



FTAY Didascalia rimontaggio e integrazione delle lacune

FTA DOCUMENTAZIONE FOTOGRAFICA

FTAZ Immagine



FTAY Didascalia rifinitura delle integrazioni in resina

FTA DOCUMENTAZIONE FOTOGRAFICA

FTAZ Immagine



FTAY Didascalia fine restauro

FTA DOCUMENTAZIONE FOTOGRAFICA

FTAZ Immagine



FTAY Didascalia fine restauro