



ID Samira: 162900
 Tipo scheda: OA
 ID Contenitore: MO019
 Contenitore: Museo Civico di Modena
 Numero di catalogo generale: DIP00152
 Oggetto: dipinto
 Soggetto: Madonna col Bambino in trono fra angeli, santa martire e santa Caterina d'Alessandria

CD	CODICI	
TSK	Tipo scheda	OA
NCT	CODICE UNIVOCO	
NCTN	Numero di catalogo generale	DIP00152
OG	OGGETTO	
OGT	OGGETTO	
OGTD	Oggetto	dipinto
SGT	SOGGETTO	
SGTI	Soggetto	Madonna col Bambino in trono fra angeli, santa martire e santa Caterina d'Alessandria
LC	LOCALIZZAZIONE GEOGRAFICO-AMMINISTRATIVA	
PVC	LOCALIZZAZIONE GEOGRAFICO-AMMINISTRATIVA	
PVCR	Regione	Emilia-Romagna
PVCP	Provincia	MO
PVCC	Comune	Modena
LDC	COLLOCAZIONE SPECIFICA	
LDCN	Contenitore	Museo Civico di Modena
LDCC	Complesso monumentale di appartenenza	Palazzo dei Musei

LDCU Denominazione spazio viabilistico Largo Porta S.Agostino, 337

UB UBICAZIONE E DATI PATRIMONIALI

INV INVENTARIO DI MUSEO O SOPRINTENDENZA

INVN Numero 164

DT CRONOLOGIA

DTZ CRONOLOGIA GENERICA

DTZG Secolo sec. XIV

DTS CRONOLOGIA SPECIFICA

DTSI Da 1390

DTSF A 1399

AU DEFINIZIONE CULTURALE

ATB AMBITO CULTURALE

ATBD Denominazione ambito fiorentino

AAT Altre attribuzioni Spinello Aretino

MT DATI TECNICI

MTC Materia e tecnica tavola/ pittura a tempera

MIS MISURE DEL MANUFATTO

MISU Unità cm

MISA Altezza 43

MISL Larghezza 24

CO CONSERVAZIONE

STC STATO DI CONSERVAZIONE

STCC Stato di conservazione mediocre

DA DATI ANALITICI

NSC Notizie storico-critiche

Già riferita a Spinello Aretino e quindi alla scuola senese del XIV secolo, veniva giudicata da Raggianti (1939) "operetta in origine molto fine, strettamente daddesca, come si osserva nelle parti ancora ben giudicabili". Più attinente il giudizio espresso da Stefano Tumidei (scheda ms., 1991), che propone di leggerla in rapporto con personalità fiorentine della fine del XIV secolo quali lo

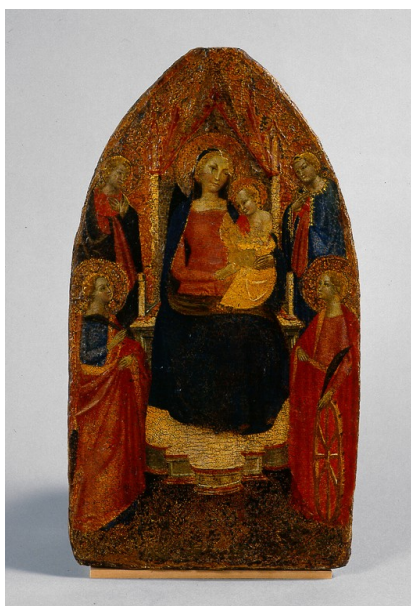
Pseudo-Ambrogio di Baldese e il Maestro della Santa Verdiana. Al primo dei due artisti in particolare rimandano la sagoma ogivale della tavola e l'ordito compositivo, che dispone le figure dei santi, una sull'altra più che in profondità, ai lati del trono della Vergine. L'usura della superficie pittorica impedisce però ulteriori approfondimenti.

DO FONTI E DOCUMENTI DI RIFERIMENTO

FTA DOCUMENTAZIONE FOTOGRAFICA

FTAX Genere documentazione esistente

FTAZ Nome file



BIB BIBLIOGRAFIA

BIBX Genere bibliografia specifica

BIBD Anno di edizione 2005

BIBH Sigla per citazione 00039991

BIBN V., pp., nn. pp. 172-173

BIBI V., tavv., figg. fig. 152

MST MOSTRE

MSTL Luogo Modena

MSTD Data 1893

MST MOSTRE

MSTL Luogo Modena

MSTD Data 1902

CM COMPILAZIONE

CMP COMPILAZIONE

CMPD Data 2005

CMPN Nome Benati D.

AN ANNOTAZIONI