

Identificativo Samira: 162154
 Codice regione: 08
 Numero catalogo generale: 00000688
 ID Contenitore: RA031
 Definizione: Pluvialis fulva

CD	CODICI	
TSK	Tipo scheda	BNZ
NCT	CODICE UNIVOCO	
NCTN	Numero catalogo generale	00000688
OG	OGGETTO	
OGT	OGGETTO	
OGTD	Definizione	Pluvialis fulva
OGTV	Identificazione	esemplare
OGTC	Denominazione collezione Collezione Alfredo Brandolini	
SZ	SISTEMATICA - ZOOLOGIA	
SZS	SISTEMATICA	
SZSP	Phylum	Chordata
SZSB	Classe	Aves
SZSO	Ordine	Charadriiformes
SZSF	Famiglia	Charadriidae
SZSR	Genere	Pluvialis
SZSS	Specie	Pluvialis fulva

SZSD Autore e anno specie Gmelin, 1789

SZSN Sinonimie Charadrius fulvus

SZA ALTRI DATI

SZAS Sesso F

SZE CARTELLINI/ ETICHETTE

SZET Testo 688 Piviere orientale Pacific golden plover Pluvialis fulvus
Mandriole 13/01/1944

SZN Note 328 328

LR DATI RACCOLTA

LRV LOCALITA' DI RACCOLTA

LRVT Tipo di localizzazione località di raccolta-dati storici

LRVZ Regione zoogeografica terrestre Palearctica

LRVK Continente Europa

LRVS Stato Italia

LRVR Regione Emilia-Romagna

LRVP Provincia RA

LRVC Comune Ravenna

LRVL Località Mandriole

LRI INFORMAZIONI SULLA RACCOLTA

LRIK Anno 1944

LRIN Mese 01

LC LOCALIZZAZIONE GEOGRAFICO-AMMINISTRATIVA

PVC LOCALIZZAZIONE GEOGRAFICO-AMMINISTRATIVA ATTUALE

PVCP Provincia RA

PVCC Comune Ravenna

PVCL Località Sant'Alberto

LDC COLLOCAZIONE SPECIFICA

LDCN	Denominazione	NatuRa - Museo Ravennate di Scienze Naturali "Alfredo Brandolini"
------	---------------	-------------------------------------------------------------------

LA ALTRE LOCALIZZAZIONI

TCL	Tipo di localizzazione	collocazione precedente
-----	------------------------	-------------------------

PRV LOCALIZZAZIONE GEOGRAFICO-AMMINISTRATIVA

PRVK	Continente	Europa
------	------------	--------

PRVS	Stato	Italia
------	-------	--------

PRVR	Regione	Emilia-Romagna
------	---------	----------------

PRVC	Comune	Ravenna
------	--------	---------

PRVL	Località	Ravenna
------	----------	---------

PRC COLLOCAZIONE SPECIFICA

PRCD	Denominazione del contenitore	Loggetta Lombardesca
------	-------------------------------	----------------------

UB UBICAZIONE

INV INVENTARIO

INVD	Data	1972
------	------	------

INVN	Numero	688
------	--------	-----

MT DATI TECNICI

MIS MISURE

MISU	Unità	cm
------	-------	----

MISA	Altezza	18,5
------	---------	------

MISL	Larghezza	7
------	-----------	---

MISN	Lunghezza	26
------	-----------	----

DA DATI ANALITICI

NSC	Notizie storico critiche	Dono di Aurelio Maioli "Questo è l'unico esemplare di questa rarissima specie colto nel ravennate." Ora un altro esemplare è stato preso nelle Saline di Cervia il 13 novembre 1970: è un maschio e fa parte della raccolta Blanc Tassinari di Dovadola. Questo Piviere è asiatico e migra dalle terre dell'estremo nord fino alla Malesia e al sud Africa; in Italia fino al 1970 è stato catturato non più di 10 volte. Cit. 'Gli uccelli del museo Brandolini' – Azelio
-----	--------------------------	----------------------------------------------------------------------------------------------------------------------------------------------------------------------------------------------------------------------------------------------------------------------------------------------------------------------------------------------------------------------------------------------------------------------------------------------------------------------------

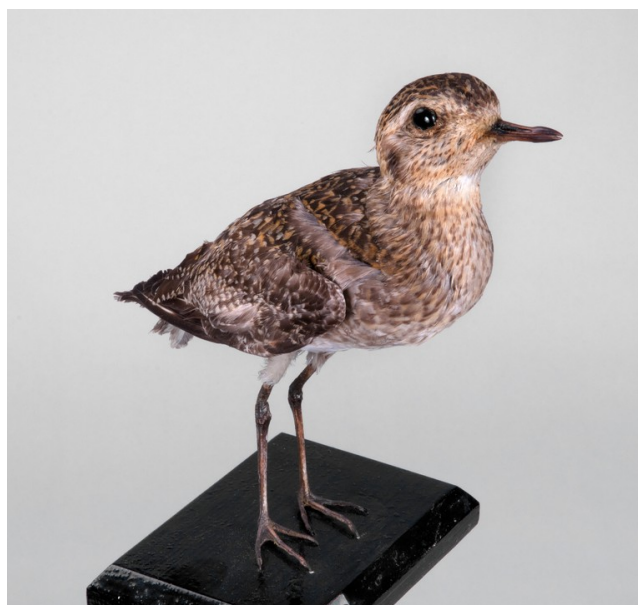
DO FONTE E DOCUMENTI DI RIFERIMENTO**FTA DOCUMENTAZIONE FOTOGRAFICA**

FTAX Genere documentazione allegata

FTAA Autore Brizi Massimo

FTAD Data 2012

FTAZ Nome File

**BIB BIBLIOGRAFIA**

BIBX Genere bibliografia di confronto

BIBA Autore Ortali A.

BIBD Anno di edizione 1974

BIBN V., pp., nn. 169

CM COMPILAZIONE**CMP COMPILAZIONE**

CMPD Data 2012

CMPN Nome Cassani M.