



ID Samira: 162148  
 Tipo scheda: OA  
 ID Contenitore: MO019  
 Contenitore: Museo Civico di Modena  
 Numero di catalogo generale: DIP00142  
 Oggetto: dipinto  
 Soggetto: testa di vecchio  
 Autore: De Ferrari Orazio

CD		CODICI	
TSK	Tipo scheda	OA	
NCT		CODICE UNIVOCO	
NCTN	Numero di catalogo generale	DIP00142	
OG		OGGETTO	
OGT		OGGETTO	
OGTD	Oggetto	dipinto	
OGTV	Identificazione	frammento	
SGT		SOGGETTO	
SGTI	Soggetto	testa di vecchio	
LC		LOCALIZZAZIONE GEOGRAFICO-AMMINISTRATIVA	
PVC		LOCALIZZAZIONE GEOGRAFICO-AMMINISTRATIVA	
PVCR	Regione	Emilia-Romagna	
PVCP	Provincia	MO	
PVCC	Comune	Modena	
LDC		COLLOCAZIONE SPECIFICA	
LDCN	Contenitore	Museo Civico di Modena	
LDCC	Complesso monumentale di appartenenza	Palazzo dei Musei	

LDCU Denominazione spazio viabilistico Largo Porta S.Agostino, 337

**UB UBICAZIONE E DATI PATRIMONIALI**

**INV INVENTARIO DI MUSEO O SOPRINTENDENZA**

INVN Numero 148

**DT CRONOLOGIA**

**DTZ CRONOLOGIA GENERICA**

DTZG Secolo sec. XVII

**DTS CRONOLOGIA SPECIFICA**

DTSI Da 1625

DTSV Validità ca.

DTSF A 1653

DTSL Validità ante

**AU DEFINIZIONE CULTURALE**

**AUT AUTORE**

AUTR Riferimento all'intervento esecutore

AUTN Autore De Ferrari Orazio

AUTA Dati anagrafici / estremi cronologici 1606/ 1657

**MT DATI TECNICI**

MTC Materia e tecnica tela/ pittura a olio

**MIS MISURE DEL MANUFATTO**

MISU Unità cm

MISA Altezza 57

MISL Larghezza 45,5

**CO CONSERVAZIONE**

**STC STATO DI CONSERVAZIONE**

STCC Stato di conservazione discreto

**DA DATI ANALITICI**

NSC

Notizie storico-critiche

I frammenti derivano da una grande tela con l'ingresso in Gerusalemme già nella chiesa del castello Montecuccoli Laderchi di Guiglia (Modena), della quale il marchese Matteo Campori, che la riteneva opera di Bernardo Strozzi, riferisce che "nell'insieme non riusciva a gustosa" e di cui preferì dunque ritagliare e conservare le sole parti a suo parere più interessanti. Una fotografia reperita da E. Pagella (in *Collezionisti* 1996, p. 40, fig. 12) mostra il dipinto ancora integro (per un fotomontaggio dei frammenti superstiti: DONATI 1997, fig. 64). E' da supporre che la provenienza dichiarata da Campori non sia quella originale; tuttavia nemmeno le ricerche più recenti consentono di chiarire quale essa fosse. Il restauro ha evidenziato come il collezionista sia intervenuto sui frammenti superstiti, in origine quattro, due dei quali sono stati malamente uniti a formare un unico gruppo di teste (nctn 00000142a) che si è preferito conservare in questo assetto, anche se risulta ora del tutto incongrua l'apparizione al centro della mano benedicente di Cristo, che l'intervento precedente aveva cancellato. L'attribuzione a Strozzi, accolta nei cataloghi a stampa della Galleria Campori, fu rifiutata da Ragghianti (1939) e poi da L. Mortari (1966 e 1995) che proponeva, per la sola Testa di vecchio (presente scheda), l'appartenenza alla scuola veneta. Una discussione più circostanziata si deve a Volpe (1980) secondo il quale l'autore dei tre frammenti sarebbe da riconoscere in Orazio De Ferrari, condiscipolo del poco più giovane Gioacchino Assereto nella bottega dello zio Giovanni Andrea Ansaldo. In questi frammenti, che lo studioso confronta con le opere tarde dell'artista, come la Lavanda dei piedi in San Francesco di Paola a Genova (CASTENOVI 1971, p. 135, fig. 115), risulterebbe preponderante il rapporto con l'Assereto, "bene esprimendo quell'intento, che non è soltanto nelle opere del tempo più maturo di Orazio, di voltare in una specie di naturalismo magniloquente, e dunque di lontana matrice caravaggesca, la retorica pittorica del Rubens e del Van Dick".

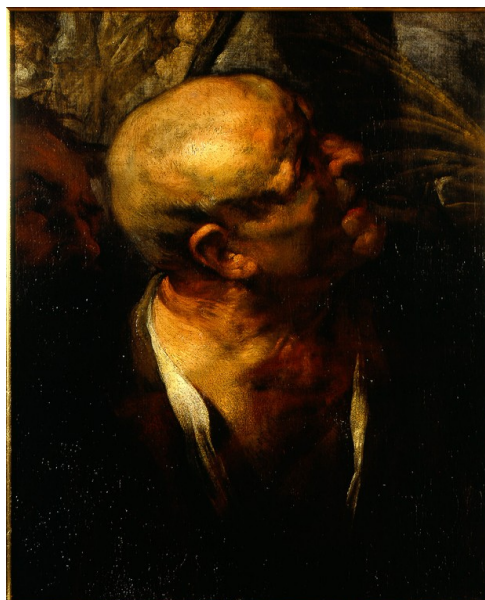
DO FONTI E DOCUMENTI DI RIFERIMENTO

FTA DOCUMENTAZIONE FOTOGRAFICA

FTAX Genere

documentazione esistente

FTAZ Nome file



## BIB BIBLIOGRAFIA

BIBX Genere bibliografia specifica

BIBD Anno di edizione 2005

BIBH Sigla per citazione 00039991

BIBN V., pp., nn. pp. 162-163

BIBI V., tavv., figg. fig. 142b

## MST MOSTRE

MSTL Luogo Modena

MSTD Data 1980-1981

## MST MOSTRE

MSTL Luogo Vignola

MSTD Data 1996-1997

## CM COMPILAZIONE

### CMP COMPILAZIONE

CMPD Data 2005

CMPN Nome Peruzzi L.

## AN ANNOTAZIONI