



Identificativo Samira: 162145
 Codice regione: 08
 Numero catalogo generale: 00000767
 ID Contenitore: RA031
 Definizione: Charadrius hiaticula

CD	CODICI	
TSK	Tipo scheda	BNZ
NCT	CODICE UNIVOCO	
NCTN	Numero catalogo generale	00000767
OG	OGGETTO	
OGT	OGGETTO	
OGTD	Definizione	Charadrius hiaticula
OGTV	Identificazione	esemplare
OGTC	Denominazione collezione	Collezione Alfredo Brandolini
SZ	SISTEMATICA - ZOOLOGIA	
SZS	SISTEMATICA	
SZSP	Phylum	Chordata
SZSB	Classe	Aves
SZSO	Ordine	Charadriiformes
SZSF	Famiglia	Charadriidae
SZSR	Genere	Charadrius
SZSS	Specie	Charadrius hiaticula

SZSD Autore e anno specie Linneo, 1758

SZA ALTRI DATI

SZAS Sesso F

SZE CARTELLINI/ ETICHETTE

SZET Testo 767 Corriere grosso Ringed plover Charadrius hiaticula
Foce dei Fiumi Uniti 22/03/1949

SZN Note 312

LR DATI RACCOLTA

LRV LOCALITA' DI RACCOLTA

LRVT Tipo di localizzazione località di raccolta-dati storici

LRVZ Regione zoogeografica terrestre Palearctica

LRVK Continente Europa

LRVS Stato Italia

LRVR Regione Emilia-Romagna

LRVP Provincia RA

LRVC Comune Ravenna

LRVL Località Foce dei Fiumi Uniti

LRI INFORMAZIONI SULLA RACCOLTA

LRIK Anno 1949

LRIN Mese 03

LC LOCALIZZAZIONE GEOGRAFICO-AMMINISTRATIVA

PVC LOCALIZZAZIONE GEOGRAFICO-AMMINISTRATIVA ATTUALE

PVCP Provincia RA

PVCC Comune Ravenna

PVCL Località Sant'Alberto

LDC COLLOCAZIONE SPECIFICA

LDCN	Denominazione	NatuRa - Museo Ravennate di Scienze Naturali "Alfredo Brandolini"
------	---------------	---

LA ALTRE LOCALIZZAZIONI

TCL	Tipo di localizzazione	collocazione precedente
-----	------------------------	-------------------------

PRV LOCALIZZAZIONE GEOGRAFICO-AMMINISTRATIVA

PRVK	Continente	Europa
------	------------	--------

PRVS	Stato	Italia
------	-------	--------

PRVR	Regione	Emilia-Romagna
------	---------	----------------

PRVC	Comune	Ravenna
------	--------	---------

PRVL	Località	Ravenna
------	----------	---------

PRC COLLOCAZIONE SPECIFICA

PRCD	Denominazione del contenitore	Loggetta Lombardesca
------	-------------------------------	----------------------

UB UBICAZIONE**INV INVENTARIO**

INVD	Data	1972
------	------	------

INVN	Numero	767
------	--------	-----

MT DATI TECNICI**MIS MISURE**

MISU	Unità	cm
------	-------	----

MISA	Altezza	11,5
------	---------	------

MISL	Larghezza	5
------	-----------	---

MISN	Lunghezza	16
------	-----------	----

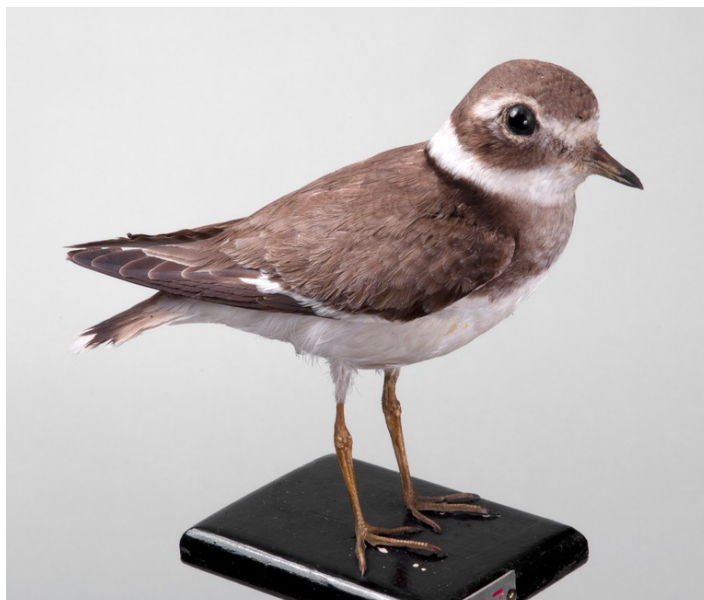
DO FONTI E DOCUMENTI DI RIFERIMENTO**FTA DOCUMENTAZIONE FOTOGRAFICA**

FTAX	Genere	documentazione allegata
------	--------	-------------------------

FTAA	Autore	Brizi Massimo
------	--------	---------------

FTAD	Data	2012
------	------	------

FTAZ Nome File



BIB BIBLIOGRAFIA

BIBX Genere bibliografia di confronto

BIBA Autore Ortali A.

BIBD Anno di edizione 1974

BIBN V., pp., nn. 183

CM COMPILAZIONE

CMP COMPILAZIONE

CMPD Data 2012

CMPN Nome Cassani M.