



Identificativo Samira: 162061
 Codice regione: 08
 Numero catalogo generale: 00000157
 ID Contenitore: RA031
 Definizione: Vanellus vanellus

CD	CODICI	
TSK	Tipo scheda	BNZ
NCT	CODICE UNIVOCO	
NCTN	Numero catalogo generale	00000157
OG	OGGETTO	
OGT	OGGETTO	
OGTD	Definizione	Vanellus vanellus
OGTV	Identificazione	esemplare
OGTC	Denominazione collezione	Collezione Alfredo Brandolini
SZ	SISTEMATICA - ZOOLOGIA	
SZS	SISTEMATICA	
SZSP	Phylum	Chordata
SZSB	Classe	Aves
SZSO	Ordine	Charadriiformes
SZSF	Famiglia	Charadriidae
SZSR	Genere	Vanellus
SZSS	Specie	Vanellus vanellus

SZSD Autore e anno specie Linneo, 1758

SZA ALTRI DATI

SZAS Sesso M

SZAE Età A

SZE CARTELLINI/ ETICHETTE

SZET Testo 157 Pavoncella Mandriole 5-4-1914

SZN Note 333

LR DATI RACCOLTA

LRV LOCALITA' DI RACCOLTA

LRVT Tipo di localizzazione località di raccolta-dati storici

LRVZ Regione zoogeografica terrestre Palearctica

LRVK Continente Europa

LRVS Stato Italia

LRVR Regione Emilia-Romagna

LRVP Provincia RA

LRVC Comune Ravenna

LRVL Località Mandriole

LRI INFORMAZIONI SULLA RACCOLTA

LRIK Anno 1914

LRIN Mese 04

LC LOCALIZZAZIONE GEOGRAFICO-AMMINISTRATIVA

PVC LOCALIZZAZIONE GEOGRAFICO-AMMINISTRATIVA ATTUALE

PVCP Provincia RA

PVCC Comune Ravenna

PVCL Località Sant'Alberto

LDC COLLOCAZIONE SPECIFICA

LDCN	Denominazione	NatuRa - Museo Ravennate di Scienze Naturali "Alfredo Brandolini"
------	---------------	---

LA ALTRE LOCALIZZAZIONI

TCL	Tipo di localizzazione	collocazione precedente
-----	------------------------	-------------------------

PRV LOCALIZZAZIONE GEOGRAFICO-AMMINISTRATIVA

PRVK	Continente	Europa
PRVS	Stato	Italia
PRVR	Regione	Emilia-Romagna
PRVC	Comune	Ravenna
PRVL	Località	Ravenna

PRC COLLOCAZIONE SPECIFICA

PRCD	Denominazione del contenitore	Loggetta Lombardesca
------	-------------------------------	----------------------

UB UBICAZIONE

INV INVENTARIO

INVD	Data	1972
INVN	Numero	157

MT DATI TECNICI

MIS MISURE

MISU	Unità	cm
MISA	Altezza	25
MISL	Larghezza	10
MISN	Lunghezza	28

DA DATI ANALITICI

NSC	Notizie storico critiche	“Le pavoncelle si fermano numerosissime a svernare nelle nostre praterie. Qualche coppia ha nidificato ai bordi delle paludi, ma molto raramente. E' accaduto nel 1913 nella Valletta Bastogi presso Mandriole, nel 1934 nella riserva Patrignani a Primaro e nel 1944 nella Sintina, nella Sanvitale, nella Valletta Bastogi e a Marcabò, tutte località queste ultime che nel 1944 erano state parzialmente allagate a scopo bellico. Scrive l'Ercolani nel suo
-----	--------------------------	---

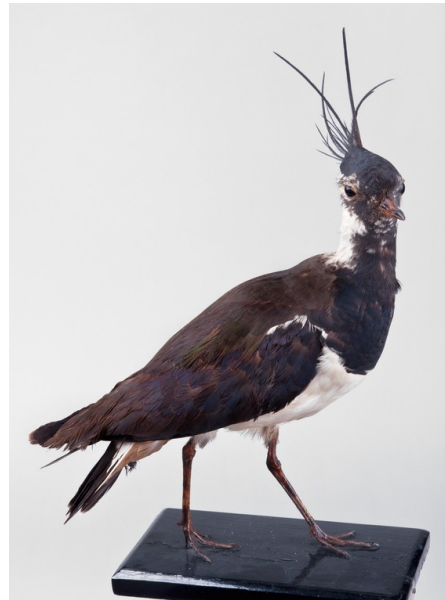
‘Vocabolario romagnolo-italiano’: “Secondo Serantini flena è voce onomatopeica che imita il verso dell’uccello che suona come un languido lamento. Deriverebbe quindi dal latino fleo. Voce onomatopeica è considerata pure dal Dizionario Etimologico Italiano edito a Firenze da Barbera nel 1952.” Cit. ‘Gli uccelli del museo Brandolini’ – Azelio Ortali – pag.71

DO FONTE E DOCUMENTI DI RIFERIMENTO

FTA DOCUMENTAZIONE FOTOGRAFICA

FTAX	Genere	documentazione allegata
FTAA	Autore	Brizi Massimo
FTAD	Data	2012

FTAZ Nome File



BIB BIBLIOGRAFIA

BIBX	Genere	bibliografia di confronto
BIBA	Autore	Ortali A.
BIBD	Anno di edizione	1974
BIBN	V., pp., nn.	71

CM COMPILAZIONE

CMP COMPILAZIONE

CMPD	Data	2012
CMPN	Nome	Cassani M.