

Identificativo Samira: 161967
 Codice regione: 08
 Numero catalogo generale: 00015121
 ID Contenitore: FE042
 Definizione: stampa

CD		CODICI	
TSK	Tipo scheda	S	
NCT		CODICE UNIVOCO	
NCTN	Numero catalogo generale	00015121	
OG		OGGETTO	
OGT		OGGETTO	
OGTD	Definizione	stampa	
QNT		QUANTITA'	
QNTN	Numero	1	
SGT		SOGGETTO	
SGTI	Identificazione	caseggiato stilizzato in paesaggio di campagna	
SGTS	Titolo della serie di appartenenza	Approdo di un itinerario	
LC		LOCALIZZAZIONE GEOGRAFICO-AMMINISTRATIVA	
PVC		LOCALIZZAZIONE GEOGRAFICO-AMMINISTRATIVA ATTUALE	
PVCP	Provincia	FE	
PVCC	Comune	Comacchio	
PVCL	Località	Lido Spina	
LDC		COLLOCAZIONE SPECIFICA	

LDCN	Denominazione	Casa Museo Remo Brindisi
LDCC	Complesso monumentale di appartenenza	Villa Brindisi
LDCU	Denominazione spazio viabilistico	Via Nicolò Pisano, 45

UB UBICAZIONE E DATI PATRIMONIALI

INV INVENTARIO DI MUSEO O DI SOPRINTENDENZA

INVN	Numero	15121
------	--------	-------

DT CRONOLOGIA

DTZ CRONOLOGIA GENERICA

DTZG	Secolo	sec. XX
------	--------	---------

DTS CRONOLOGIA SPECIFICA

DTSI	Da	1950
------	----	------

DTSV	Validità	ca.
------	----------	-----

DTSF	A	1990
------	---	------

DTSL	Validità	ca.
------	----------	-----

DTM Motivazione cronologica contesto

AU DEFINIZIONE CULTURALE

AUT AUTORE

AUTN	Nome scelto	Pace Achille
------	-------------	--------------

AUTA	Dati anagrafici	1923/ 2021
------	-----------------	------------

MT DATI TECNICI

MTC Materia e tecnica carta/ stampa calcografica/ acquaforte

MIS MISURE

MISU	Unità	mm.
------	-------	-----

MISA	Altezza	300
------	---------	-----

MISL	Larghezza	197
------	-----------	-----

MIF MISURE FOGLIO

MIFA Altezza 510

MIFL Larghezza 347

CO CONSERVAZIONE

STC STATO DI CONSERVAZIONE

STCC Stato di conservazione buono

DA DATI ANALITICI

DES DESCRIZIONE

DESO Descrizione Acquaforte rappresentante un casolare di campagna immerso nella natura, il tratto è stilizzato.

ISR ISCRIZIONI

ISRS Tecnica di scrittura a matita

ISRP Posizione in basso a sinistra/ a destra

ISRI Trascrizione 35/45 A. Pace

DO FONTI E DOCUMENTI DI RIFERIMENTO

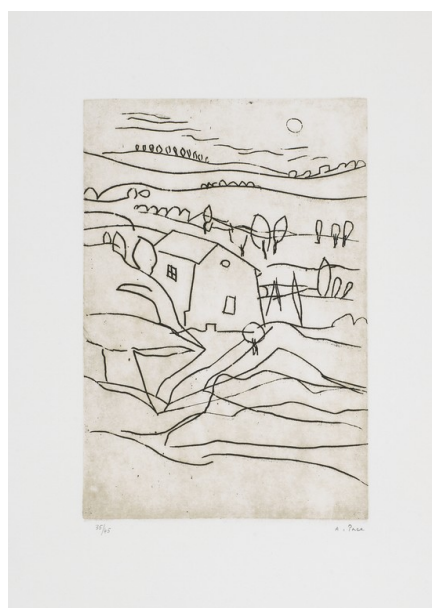
FTA DOCUMENTAZIONE FOTOGRAFICA

FTAX Genere documentazione allegata

FTAA Autore Orselli S.

FTAD Data 2011

FTAZ Nome File



CM COMPILAZIONE

CMP COMPILAZIONE

CMPD	Data	2011
CMPN	Nome	Piva F.